



Chambre de Commerce
et d'Industrie d'Ajaccio
et de la Corse-du-Sud

A É R O P O R T S



Collectivité
Territoriale
de Corse

AEROPORT D'AJACCIO CAMPO DELL ORO

RAPPORT STATISTIQUE ANNUEL - 2005



AEROPORT D'AJACCIO CAMPO DELL'ORO RAPPORT STATISTIQUE ANNUEL - 2005

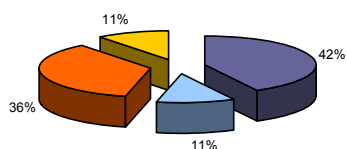
SYNTHESE DES RESULTATS ANNUELS DE TRAFIC

	2005	2004	Différence	Variation %
Mouvements Commerciaux	12 750	13 238	-488	-3,69%
Mouvements Non Commerciaux	28 325	23 086	5 239	22,69%
Total des Mouvements d'avions	41 075	36 324	4 751	13,08%
Passagers locaux	975 464	974 300	1 164	0,12%
Transit 1 fois	2 679	2 083	596	28,61%
Passagers Commerciaux	978 143	976 383	1 760	0,18%
Passagers non Commerciaux	22 741	23 446	-705	-3,01%
Passagers	1 000 884	999 829	1 055	0,11%
Frêt (en tonne)	5 482	5 248	233	4,45%
Poste (en tonne)	1 175	1 384	-210	-15,15%

L'AEROPORT D'AJACCIO MAINTIEN EN 2005 SONT CLASSEMENT EN 11^{ème} POSITION DES AEROPORTS FRANCAIS HORS DOM TOM (Source UAF-Union des Aéroports Français)

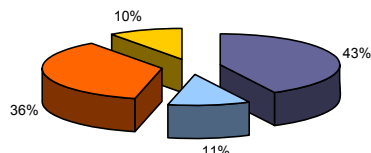
L'AEROPORT D'AJACCIO MAINTIEN EN 2005 SONT CLASSEMENT EN 1^{ère} POSITION DES AEROPORTS DE CORSE (Source OTC - Observatoire des Transports de la Corse)

**REGION CORSE - PASSAGERS
COMMERCIAUX AERIEN
EN 2005**



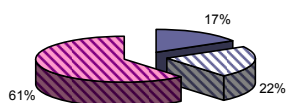
■ Ajaccio ■ Figari ■ Bastia ■ Calvi

**REGION CORSE - PASSAGERS
COMMERCIAUX AERIEN
EN 2004**



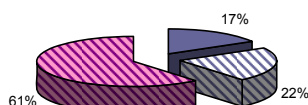
■ Ajaccio ■ Figari ■ Bastia ■ Calvi

**REGION CORSE - PASSAGERS
COMMERCIAUX AERIEN ET MARITIME EN
2005**



■ Aéroport Ajaccio ■ Autres aéroports ■ Ports

**REGION CORSE - PASSAGERS
COMMERCIAUX AERIEN ET MARITIME EN
2004**



■ Aéroport Ajaccio ■ Autres aéroports ■ Ports

AEROPORT D'AJACCIO CAMPO DELL ORO

RAPPORT STATISTIQUE ANNUEL - 2005

TRAFIC COMMERCIAL 2005 PAR NATURE ET PAR TYPE DE VOL

NATURE VOL	Type vol	MOUVEMENTS	PAX LOCAUX	PAX TRANSIT	TOTAL PAX	FRET en kg	POSTE en kg
REGULIER MIXTE							
	RM	9 701	854 154	184	854 338	1 351 910	1 351 910
	SM	356	29 930	0	29 930	10 651	10 651
Total REGULIER MIXTE		10 057	884 084	184	884 268	1 362 561	1 362 561
CHARTER MIXTE							
	NRM	854	78 723	2 128	80 851	124	124
Total CHARTER MIXTE		854	78 723	2 128	80 851	124	124
AVIATION GENERALE							
	NRM	319	10 634	199	10 833	40	40
	EVS	386	662	0	662	0	0
Total AVIATION GENERALE		705	11 296	199	11 495	40	40
REGULIER FRET ET POSTE							
	RP	828	0	0	0	3 252 099	3 252 099
	RC	286	0	0	0	817 146	0
Total REGULIER FRET ET POSTE		1 114	0	0	0	4 069 245	1 174 709
CHARTER FRET ET POSTE							
	NRC	6	0	0	0	49 079	0
Total CHARTER FRET ET POSTE		6	0	0	0	49 079	0
DEROUTE							
	DRD	10	993	168	1 161	888	0
	NRM	4	368	0	368	0	0
Total DEROUTE		14	1 361	168	1 529	888	0
TOTAL TRAFIC COMMERCIAL		12 750	975 464	2 679	978 143	5 481 937	1 174 739

DEFINITIONS PASSAGERS ET MOUVEMENTS COMMERCIAUX

Mouvement : tout décollage ou atterrissage d'aéronefs.

Pax locaux : passagers commerciaux arrivées/départs qui commencent ou terminent leur voyage à Ajaccio Campo

Pax transit : passagers (comptabilisés une seule fois à l'arrivée) effectuant un arrêt momentané sur l'aéroport et poursuivant leur voyage sur un vol portant le même numéro de vol.

DEFINITIONS NATURE ET TYPE DE VOLS COMMERCIAUX

Nature de vol

Type de vol

Régulier Mixte : liaison commerciale de transport de passagers, de fret et de poste effectuée par une compagnie aérienne effectuant au moins un vol par semaine sur au moins une saison IATA complète (vols supplémentaires compris).

RM : vol régulier mixte

SM : vol supplémentaire mixte

Charter Mixte : toute liaison commerciale de transport de passagers, de fret et de poste effectuée par une compagnie aérienne non définie comme régulière.

NRM : vol non régulier mixte

Régulier Fret et Poste : liaison commerciale de transport de fret et de poste effectuée par une compagnie aérienne effectuant au moins un vol par semaine sur au moins une saison IATA complète (vols supplémentaires compris).

RP : vol régulier poste

SP : vol supplémentaire poste

RC : vol régulier cargo

SC : vol supplémentaire cargo

Charter Fret et Poste : toute liaison commerciale de transport de fret et de poste effectuée par une compagnie aérienne non définie comme régulière.

NRP : vol non régulier poste

NRC : vol non régulier cargo

Dérouté : vol dont la provenance ou la destination est modifiée

DRD : vol à l'arrivée sur Ajaccio, dont l'arrivée

DRV : vol au départ d'Ajaccio, dont la destination

Aviation générale : toute liaison de transport de passagers, de fret et de poste effectuée par une compagnie aérienne fermée à la vente publique.

EVS : évacuation sanitaire

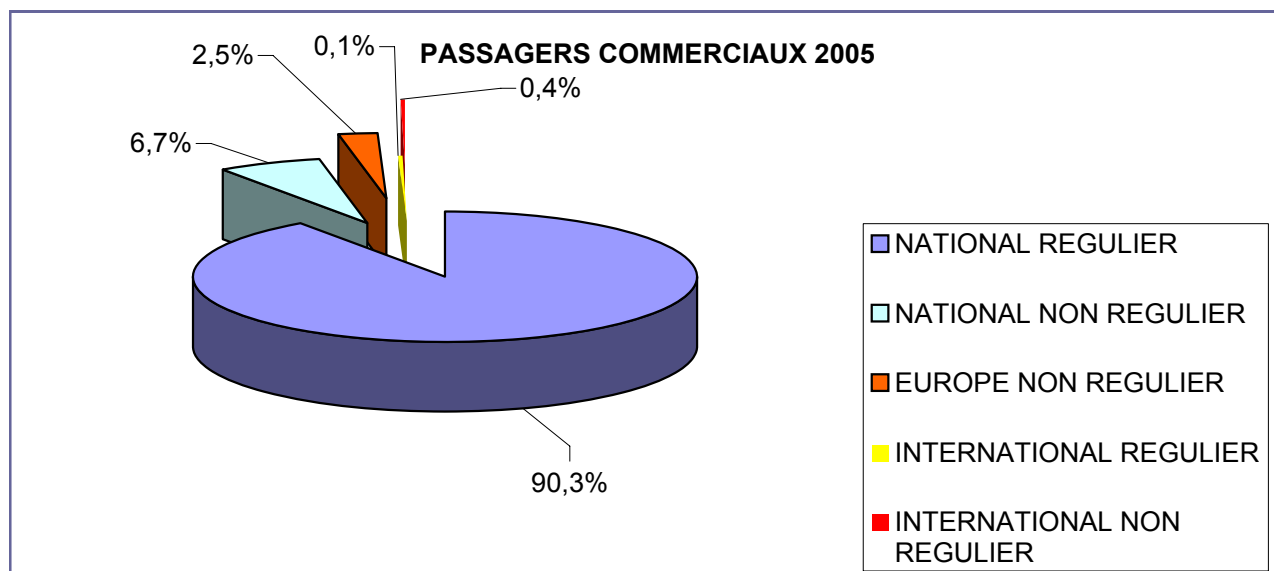
NRM : vol non régulier mixte affrété spécialement

AEROPORT D'AJACCIO CAMPO DELL ORO

RAPPORT STATISTIQUE ANNUEL - 2005

PASSAGERS COMMERCIAUX PAR NATURE DE VOL ET PAR NATIONALITE

NATURE VOL	NATIONALITE	2005	2004	Différence	Variation %
REGULIER MIXTE					
	NATIONAL	883 652	879 420	4 232	0,48%
	INTERNATIONAL	616	198	418	211,11%
Total REGULIER MIXTE		884 268	879 618	4 650	0,53%
CHARTER MIXTE					
	NATIONAL	54 789	55 225	-436	-0,79%
	EUROPE	22 714	23 026	-312	-1,35%
	INTERNATIONAL	3 348	2 619	729	27,84%
Total CHARTER MIXTE		80 851	80 870	-19	-0,02%
AVIATION GENERALE					
	NATIONAL	10 144	14 569	-4 425	-30,37%
	EUROPE	1 149	979	170	17,36%
	INTERNATIONAL	202	277	-75	-27,08%
Total AVIATION GENERALE		11 495	15 825	-4 330	-27,36%
DEROUTE					
	NATIONAL	861	70	791	1130,00%
	EUROPE	668	0	668	ns
Total DEROUTE		1 529	70	1 459	2084,29%
TOTAL TRAFIC COMMERCIAL		978 143	976 383	1 760	0,18%
SOUS TOTAL PAR NATIONALITE					
	NATIONAL	949 446	949 284	162	0,02%
	EUROPE	24 531	24 005	526	2,19%
	INTERNATIONAL	4 166	3 094	1 072	34,65%

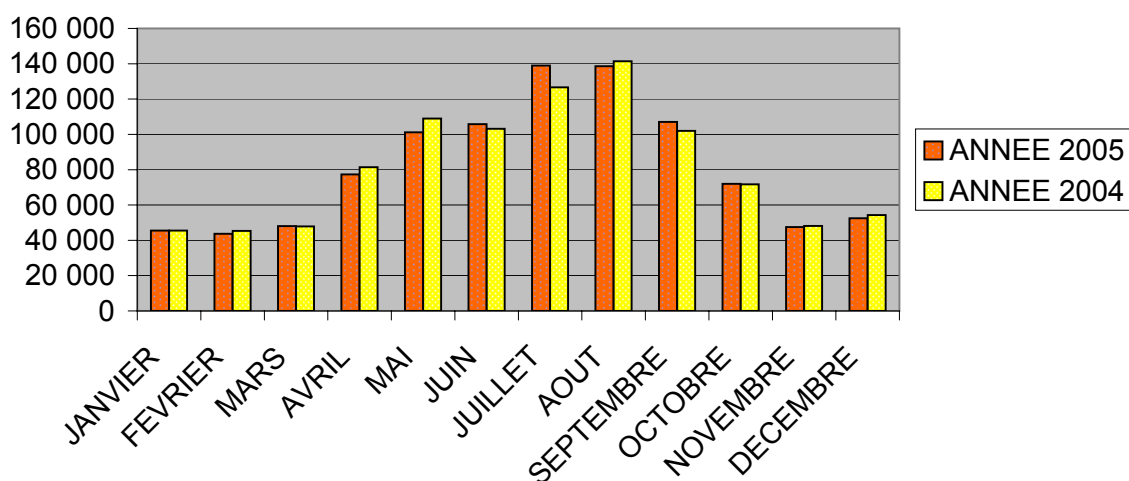


AEROPORT D'AJACCIO CAMPO DELL ORO

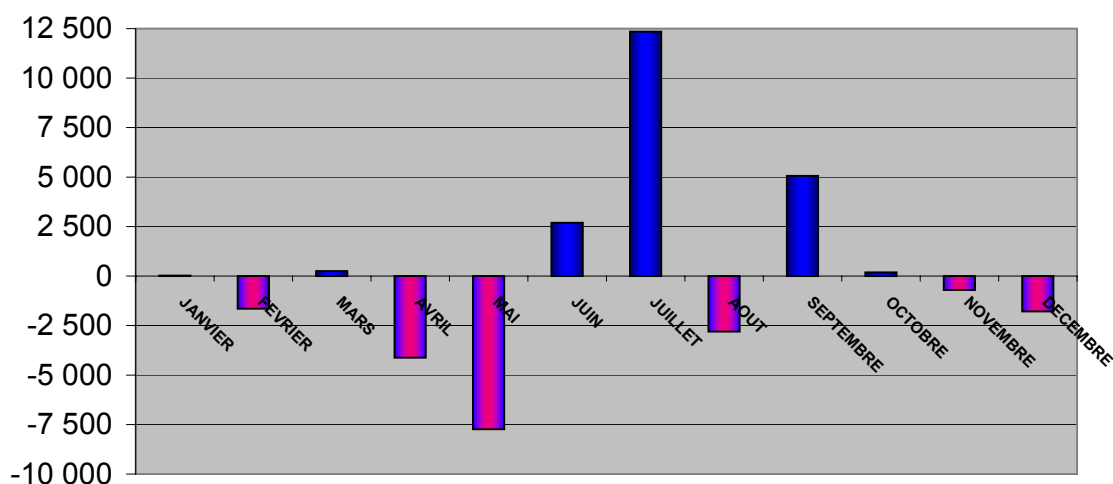
RAPPORT STATISTIQUE ANNUEL - 2005

PASSAGERS COMMERCIAUX RESULTATS MENSUELS

MOIS	ANNEE 2005	ANNEE 2004	Différence	Variation %
JANVIER	45 523	45 501	22	0,05%
FEVRIER	43 671	45 323	-1 652	-3,64%
MARS	48 077	47 826	251	0,52%
AVRIL	77 325	81 448	-4 123	-5,06%
MAI	101 208	108 942	-7 734	-7,10%
JUIN	105 820	103 127	2 693	2,61%
JUILLET	138 939	126 595	12 344	9,75%
AOUT	138 626	141 430	-2 804	-1,98%
SEPTEMBRE	107 051	101 990	5 061	4,96%
OCTOBRE	71 938	71 749	189	0,26%
NOVEMBRE	47 466	48 171	-705	-1,46%
DECEMBRE	52 499	54 281	-1 782	-3,28%
TOTAL TRAFIC COMMERCIAL	978 143	976 383	1 760	0,18%



ECART 2005 / 2004



AEROPORT D'AJACCIO CAMPO DELL ORO

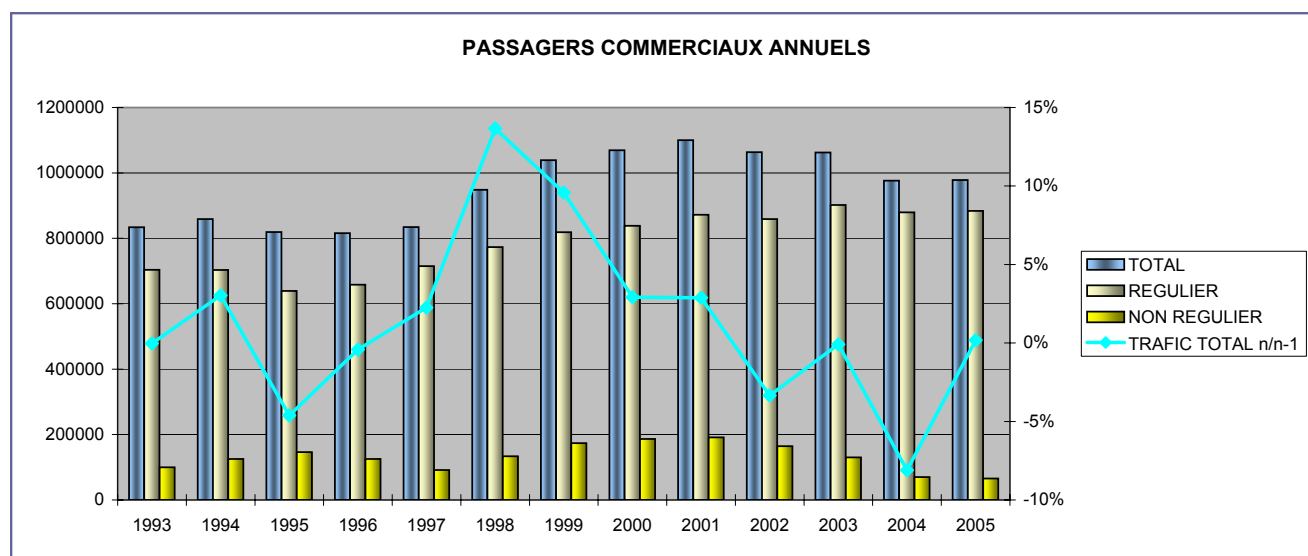
RAPPORT STATISTIQUE ANNUEL - 2005

PASSAGERS COMMERCIAUX

EVOLUTION ANNUELLE PAR NATIONALITE ET STRUCTURE DE TRAFIC

ANNEE	TRAFIC TOTAL		TRAFIC NATIONAL						STRUCTURE ANNEE n		
		Variation n/n-1	Régulier	%	Non régulier	%	Total National	Variation n/n-1	Régulier National /Trafic Total	Non régulier National /Trafic Total	Total National /Trafic Total
1993	833 777	-0,03%	703 614	0,49%	99 769	8,38%	803 383	1,41%	84,39%	11,97%	96,35%
1994	859 043	3,03%	703 263	-0,05%	125 346	25,64%	828 609	3,14%	81,87%	14,59%	96,46%
1995	819 389	-4,62%	639 330	-9,09%	146 574	16,94%	785 904	-5,15%	78,03%	17,89%	95,91%
1996	815 977	-0,42%	658 149	2,94%	125 301	-14,51%	783 450	-0,31%	80,66%	15,36%	96,01%
1997	834 372	2,25%	714 910	8,62%	91 311	-27,13%	806 221	2,91%	85,68%	10,94%	96,63%
1998	948 370	13,66%	773 485	8,19%	133 476	46,18%	906 961	12,50%	81,56%	14,07%	95,63%
1999	1 039 152	9,57%	818 758	5,85%	173 500	29,99%	992 258	9,40%	78,79%	16,70%	95,49%
2000	1 069 429	2,91%	838 281	2,38%	186 599	7,55%	1 024 880	3,29%	78,39%	17,45%	95,83%
2001	1 100 216	2,88%	872 062	4,03%	191 462	2,61%	1 063 524	3,77%	79,26%	17,40%	96,67%
2002	1 063 408	-3,35%	858 997	-1,50%	164 523	-14,07%	1 023 520	-3,76%	80,78%	15,47%	96,25%
2003	1 062 467	-0,09%	901 777	4,98%	130 281	-20,81%	1 032 058	0,83%	84,88%	12,26%	97,14%
2004	976 383	-8,10%	879 420	-2,48%	69 864	-46,37%	949 284	-8,02%	90,07%	7,16%	97,22%
2005	978 143	0,18%	883 652	0,48%	65 794	-5,83%	949 446	0,02%	90,34%	6,73%	97,07%

ANNEE	TRAFIC EUROPE ET INTERNATIONAL						STRUCTURE ANNEE n		
	Régulier	%	Non régulier	%	Total Europe et International	Variation n/n-1	Régulier Eur. et Int. /Trafic Total	Non régulier Eur. et Int. /Trafic Total	Total Eur. et Int. /Trafic Total
1993	1 021	-5,72%	29 373	-27,83%	30 394	-27,26%	0,12%	3,52%	3,65%
1994	1 234	20,86%	29 200	-0,59%	30 434	0,13%	0,14%	3,40%	3,54%
1995	1 833	48,54%	31 652	8,40%	33 485	10,02%	0,22%	3,86%	4,09%
1996	1 749	-4,58%	30 778	-2,76%	32 527	-2,86%	0,21%	3,77%	3,99%
1997	3 734	113,49%	24 417	-20,67%	28 151	-13,45%	0,45%	2,93%	3,37%
1998	12 123	224,67%	29 286	19,94%	41 409	47,10%	1,28%	3,09%	4,37%
1999	14 713	21,36%	32 181	9,89%	46 894	13,25%	1,42%	3,10%	4,51%
2000	14 732	0,13%	29 817	-7,35%	44 549	-5,00%	1,38%	2,79%	4,17%
2001	0	-100,00%	36 692	23,06%	36 692	-17,64%	0,00%	3,33%	3,33%
2002	0	ns	39 888	8,71%	39 888	8,71%	0,00%	3,75%	3,75%
2003	0	ns	30 409	-23,76%	30 409	-23,76%	0,00%	2,86%	2,86%
2004	198	ns	26 901	-11,54%	27 099	-10,88%	0,02%	2,76%	2,78%
2005	616	100,00%	28081	4,39%	28 697	5,90%	0,06%	2,87%	2,93%



AEROPORT D'AJACCIO CAMPO DELL ORO

RAPPORT STATISTIQUE ANNUEL - 2005

MOUVEMENTS ET PASSAGERS COMMERCIAUX SAISONNALITE DU TRAFIC

ANNEE	Passagers Commerciaux		Mouvements Commerciaux		% Passagers	% Mouvements
	Total Annuel	Juin à Septembre	Total Annuel	Juin à Septembre	/Total Annuel	/Total Annuel
1995	819 381	435 767	13 144	6 179	53,18%	47,01%
1996	815 977	420 086	15 587	6 766	51,48%	43,41%
1997	834 372	434 581	15 337	6 322	52,08%	41,22%
1998	948 370	492 429	15 803	6 760	51,92%	42,78%
1999	1 039 152	536 287	15 723	6 926	51,61%	44,05%
2000	1 069 429	561 189	14 953	6 653	52,48%	44,49%
2001	1 100 216	576 289	15 243	6 867	52,38%	45,05%
2002	1 063 408	546 802	15 125	6 756	51,42%	44,67%
2003	1 062 467	530 655	15 386	6 798	49,95%	44,18%
2004	976 383	473 142	12 077	5 211	48,46%	43,15%
2005	978 143	490 436	11 630	5 167	50,14%	44,43%

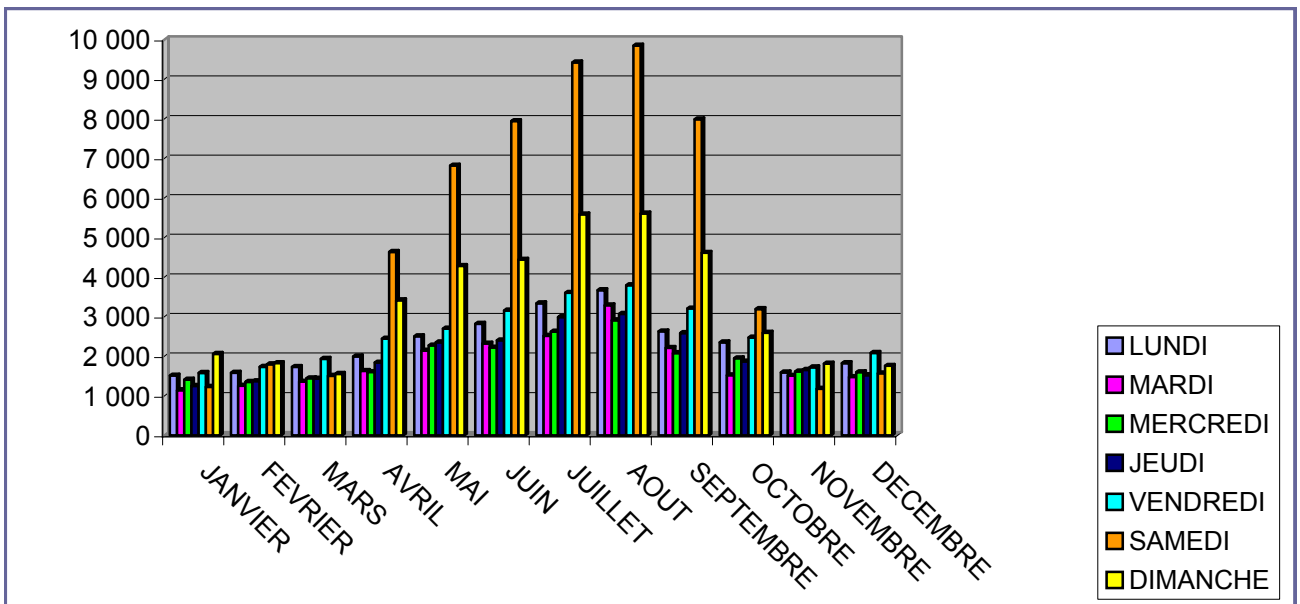
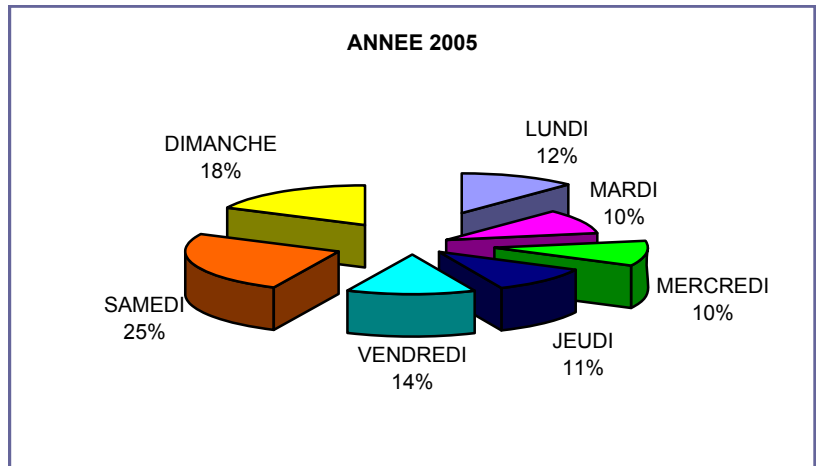
ANNEE	Passagers Commerciaux		Mouvements Commerciaux		% Passagers	% Mouvements
	Mois de pointe	Nbre Passagers	Mois de pointe	Nbre Mouvements	/Total Annuel	/Total Annuel
1995	Juillet	128 766	Août	1 754	15,72%	13,34%
1996	Août	136 255	Août	1 948	16,70%	12,50%
1997	Août	144 731	Août	1 900	17,35%	12,39%
1998	Août	158 586	Août	2 099	16,72%	13,28%
1999	Août	159 616	Août	2 059	15,36%	13,10%
2000	Août	153 641	Juillet	1 819	14,37%	12,16%
2001	Août	154 637	Août	1 927	14,06%	12,64%
2002	Août	160 093	Août	1 998	15,05%	13,21%
2003	Août	159 950	Août	1 988	15,05%	12,92%
2004	Août	141 430	Août	1 532	14,49%	12,69%
2005	Août	138 939	Juillet	1 459	14,20%	12,55%

AEROPORT D'AJACCIO CAMPO DELL ORO

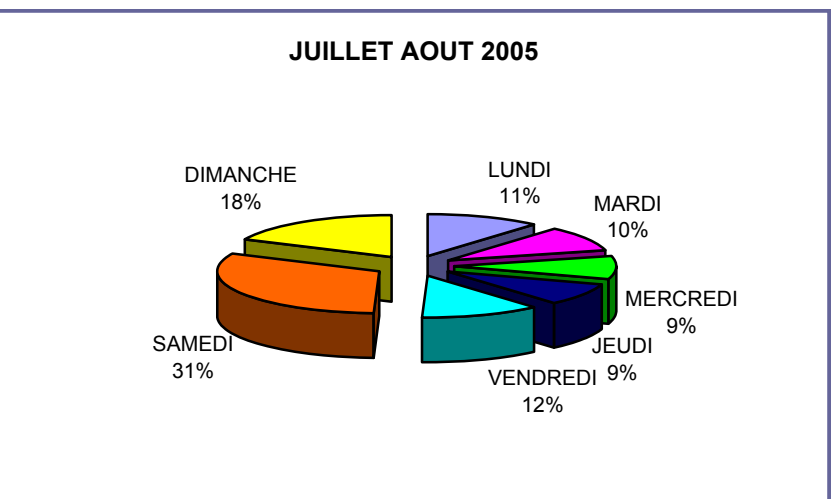
RAPPORT STATISTIQUE ANNUEL - 2005

PASSAGERS COMMERCIAUX SAISONNALITE DU TRAFIC

ANNEE 2005	PASSAGERS
LUNDI	120 249
MARDI	97 765
MERCREDI	100 484
JEUDI	105 300
VENDREDI	133 059
SAMEDI	248 557
DIMANCHE	172 729
TOTAL	978 143



JUILLET	AOUT 2005	PASSAGERS
LUNDI	31 711	
MARDI	26 506	
MERCREDI	25 044	
JEUDI	24 243	
VENDREDI	33 198	
SAMEDI	86 519	
DIMANCHE	50 344	
TOTAL	277 565	



AEROPORT D'AJACCIO CAMPO DELL ORO

RAPPORT STATISTIQUE ANNUEL - 2005

PASSAGERS ET MOUVEMENTS COMMERCIAUX PICS DE TRAFIC ANNUEL

PIC MENSUEL

juillet-05	138 939 Passagers commerciaux
août-05	1 459 Mouvements commerciaux

PIC HEBDOMADAIRE

SEMAINE 30	25 AU 31 JUILLET 2005	34 190 Passagers commerciaux
SEMAINE 33	15 AU 21 AOUT 2005	370 Mouvements commerciaux

PIC JOURNALIER

samedi 30 Juillet 2005	10 542 Passagers commerciaux
samedi 20 Août 2005	100 Mouvements commerciaux

PIC HORAIRE

30 juillet 2005	DE 19 A 20 H	1 144 Passagers commerciaux
20 août 2005	DE 14 A 15 H	12 Mouvements commerciaux

AEROPORT D'AJACCIO CAMPO DELL ORO

RAPPORT STATISTIQUE ANNUEL - 2005

PASSAGERS ET MOUVEMENTS COMMERCIAUX PICS DE TRAFICS MENSUELS

PICS HEBDOMADAIRES

MOIS	SEMAINE	Passagers	MOIS	SEMAINE	Mouvements
janvier-05	SEMAINE 4	9 842	janvier-05	SEMAINE 4	154
février-05	SEMAINE 7	11 756	février-05	SEMAINE 7	161
mars-05	SEMAINE 13	13 115	mars-05	SEMAINE 13	212
avril-05	SEMAINE 17	23 187	avril-05	SEMAINE 17	256
mai-05	SEMAINE 18	24 464	mai-05	SEMAINE 18	293
juin-05	SEMAINE 24	25 764	juin-05	SEMAINE 25	288
juillet-05	SEMAINE 30	34 190	juillet-05	SEMAINE 28	333
août-05	SEMAINE 33	33 100	août-05	SEMAINE 33	349
septembre-05	SEMAINE 35	29 057	septembre-05	SEMAINE 35	317
octobre-05	SEMAINE 42	16 596	octobre-05	SEMAINE 42	203
novembre-05	SEMAINE 44	13 636	novembre-05	SEMAINE 44	173
décembre-05	SEMAINE 52	16 854	décembre-05	SEMAINE 52	198

PICS JOURNALIERS

MOIS	DATE	Passagers	MOIS	DATE	Mouvements
janvier-05	02/01/05	4 052	janvier-05	02/01/05	41
février-05	19/02/05	2 156	février-05	26/02/05	33
mars-05	25/03/05	2 480	mars-05	30/03/05	36
avril-05	30/04/05	7 062	avril-05	30/04/05	73
mai-05	28/05/05	7 758	mai-05	28/05/05	89
juin-05	11/06/05	8 312	juin-05	11/06/05	88
juillet-05	30/07/05	10 542	juillet-05	16/07/05	95
août-05	13/08/05	10 395	août-05	20/08/05	100
septembre-05	03/09/05	8 734	septembre-05	03/09/05	90
octobre-05	01/10/05	5 185	octobre-05	01/10/05	58
novembre-05	02/11/05	2 744	novembre-05	02/11/05	33
décembre-05	23/12/05	2 793	décembre-05	17/12/05	30

PICS HORAIRES

JOUR	DATE	HEURE	Passagers	JOUR	DATE	HEURE	Mouvements
LUNDI	02/01/2005	12 A 13	514	LUNDI	02/01/2005	15 A 16	6
LUNDI	20/02/2005	18 A 19	434	DIMANCHE	19/02/2005	14 A 15	5
MARDI	28/03/2005	16 A 17	488	SAMEDI	25/03/2005	14 A 15	5
DIMANCHE	30/04/2005	17 A 18	887	DIMANCHE	30/04/2005	19 A 20	8
DIMANCHE	07/05/2005	14 A 15	877	DIMANCHE	28/05/2005	14 A 15	10
DIMANCHE	18/06/2005	18 A 19	1 378	DIMANCHE	11/06/2005	14 A 15	11
DIMANCHE	16/07/2005	14 A 15	1 413	DIMANCHE	30/07/2005	14 A 15	14
DIMANCHE	27/08/2005	16 A 17	1 545	DIMANCHE	13/08/2005	14 A 15	14
DIMANCHE	03/09/2005	16 A 17	1 363	DIMANCHE	03/09/2005	16 A 17	10
LUNDI	09/10/2005	15 A 16	693	DIMANCHE	01/10/2005	14 A 15	8
MARDI	14/11/2005	18 A 19	520	JEUDI	02/11/2005	18 A 19	5
JEUDI	28/12/2005	15 A 16	519	SAMEDI	23/12/2005	19 A 20	5

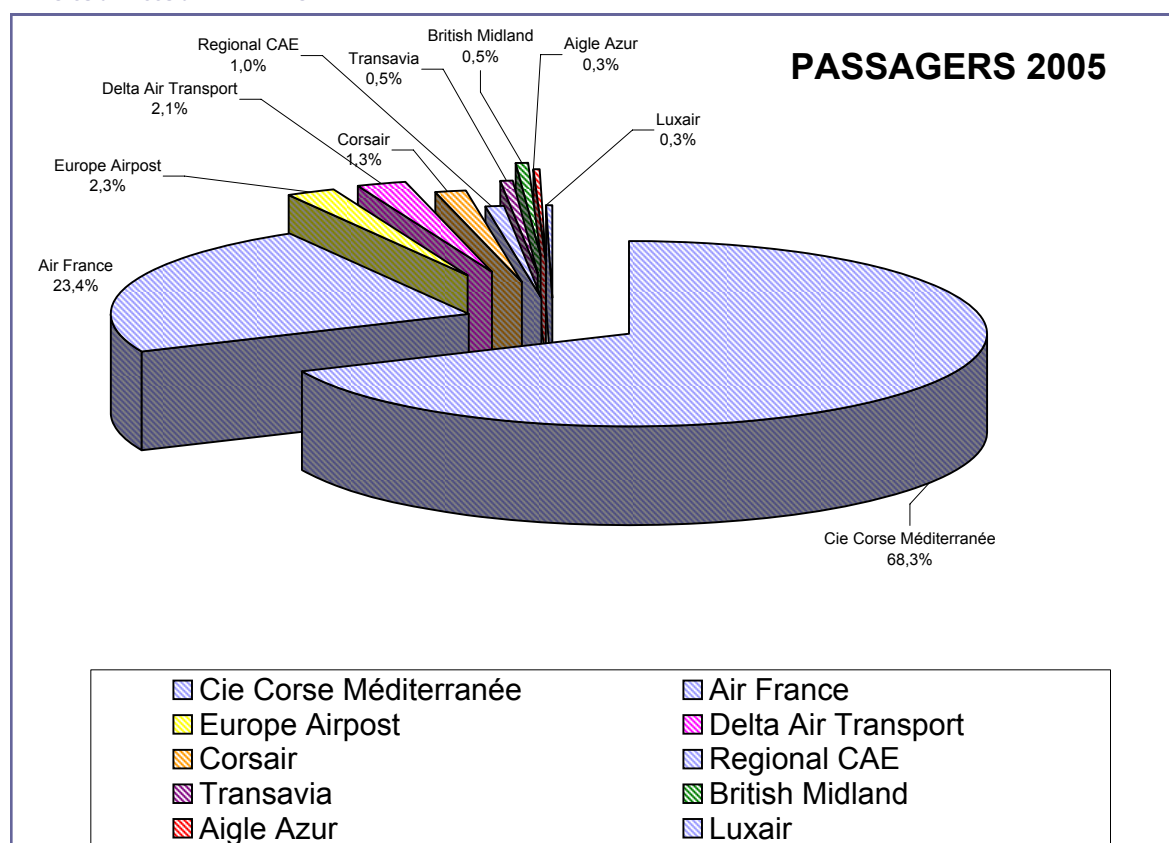
AEROPORT D'AJACCIO CAMPO DELL'ORO

RAPPORT STATISTIQUE ANNUEL - 2005

PASSAGERS COMMERCIAUX 10 PREMIERES COMPAGNIES

Compagnies	2005		2004		Variation %	Passagers Compagnie / Total Passagers	
	rang	passagers	rang	passagers		2005	2004
* Cie Corse Méditerranée	1	660 348	1	656 240	0,63%	67,51%	67,21%
* Air France	2	225 984	2	223 158	1,27%	23,10%	22,86%
Europe Airpost	3	22 585	5	13 428	68,19%	2,31%	1,38%
Delta Air Transport	4	20 473	3	25 765	-20,54%	2,09%	2,64%
Corsair	5	12 626	4	14 351	-12,02%	1,29%	1,47%
* Regional CAE	6	9 362	6	7 565	23,75%	0,96%	0,77%
Transavia	7	5 137	9	4 964	3,49%	0,53%	0,51%
British Midland	8	4 802	7	5 981	-19,71%	0,49%	0,61%
Aigle Azur	9	3 170	10	4 405	-28,04%	0,32%	0,45%
* Luxair	10	2 766	12	2 512	10,11%	0,28%	0,26%
SOUS -TOTAL 10 PREMIERES COMPAGNIES		967 253		958 369	0,93%	98,89%	98,16%
DONT AIR FRANCE et Cies affiliées		898 460		889 475	1,01%	91,85%	91,10%
TOTAL PASSAGERS		978 143		976 383	0,18%	100,00%	100,00%

* Cies affiliées à AIR FRANCE

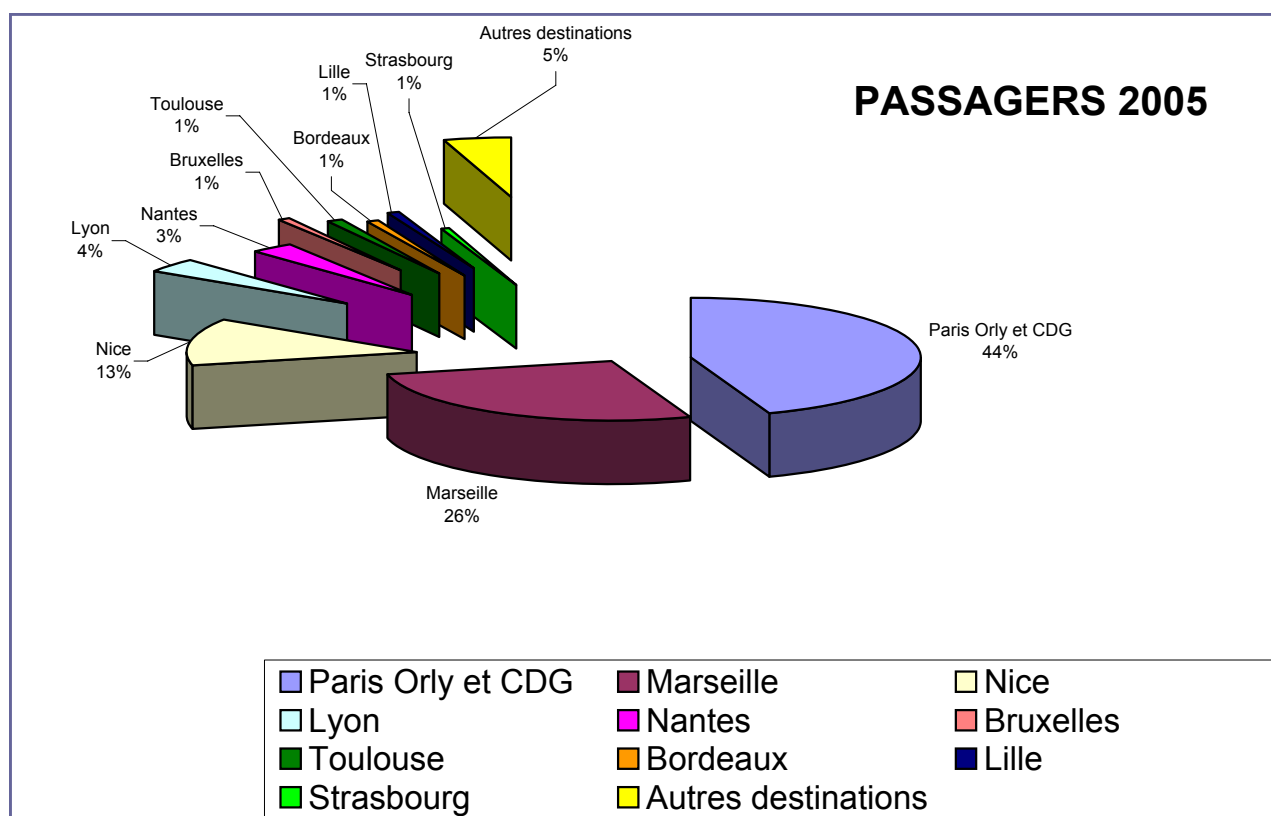


AEROPORT D'AJACCIO CAMPO DELL ORO

RAPPORT STATISTIQUE ANNUEL - 2005

PASSAGERS COMMERCIAUX 20 PREMIERES DESTINATION

DESTINATION	2005		2004		Variation n/n-1	Passagers Destination /Total Passagers	
	rang	passagers	rang	passagers		2005	2004
Paris Orly et CDG	1	435 636	1	431 177	1,03%	44,54%	44,16%
Marseille	2	261 588	2	252 509	3,60%	26,74%	25,86%
Nice	3	125 454	3	119 598	4,90%	12,83%	12,25%
Lyon	4	39 046	4	54 184	-27,94%	3,99%	5,55%
Nantes	5	28 755	5	21 669	32,70%	2,94%	2,22%
Bruxelles	6	9 700	8	9 249	4,88%	0,99%	0,95%
Toulouse	7	9 676	6	10 625	-8,93%	0,99%	1,09%
Bordeaux	8	8 288	7	9 532	-13,05%	0,85%	0,98%
Lille	9	7 482	9	8 984	-16,72%	0,76%	0,92%
Strasbourg	10	7 377	10	8 264	-10,73%	0,75%	0,85%
Brest	11	6 563	13	5 815	12,86%	0,67%	0,60%
Amsterdam	12	5 026	15	4 891	2,76%	0,51%	0,50%
Caen	13	6 154	12	5 924	3,88%	0,63%	0,61%
Londres	14	4 802	11	5 981	-19,71%	0,49%	0,61%
Clermont-Ferrand	15	4 314	14	5 730	-24,71%	0,44%	0,59%
Rennes	16	2 120	17	2 903	-26,97%	0,22%	0,30%
Barcelone	17	1 777	NC	1 605	10,72%	0,18%	0,16%
Bale Mulhouse	18	1 751	NC	0	ns	0,18%	0,00%
Poitiers	19	1 587	NC	1 171	35,53%	0,16%	0,12%
Geneve	20	1 486	19	2 625	-43,39%	0,15%	0,27%
SOUS TOTAL							
10 PREMIERES DESTINATIONS		933 002		925 791	0,78%	95,39%	94,82%
20 PREMIERES DESTINATIONS		968 582		962 436	0,64%	99,02%	98,57%
TOTAL PASSAGERS		978 143		976 383	0,18%	100,00%	100,00%



AEROPORT D'AJACCIO CAMPO DELL ORO

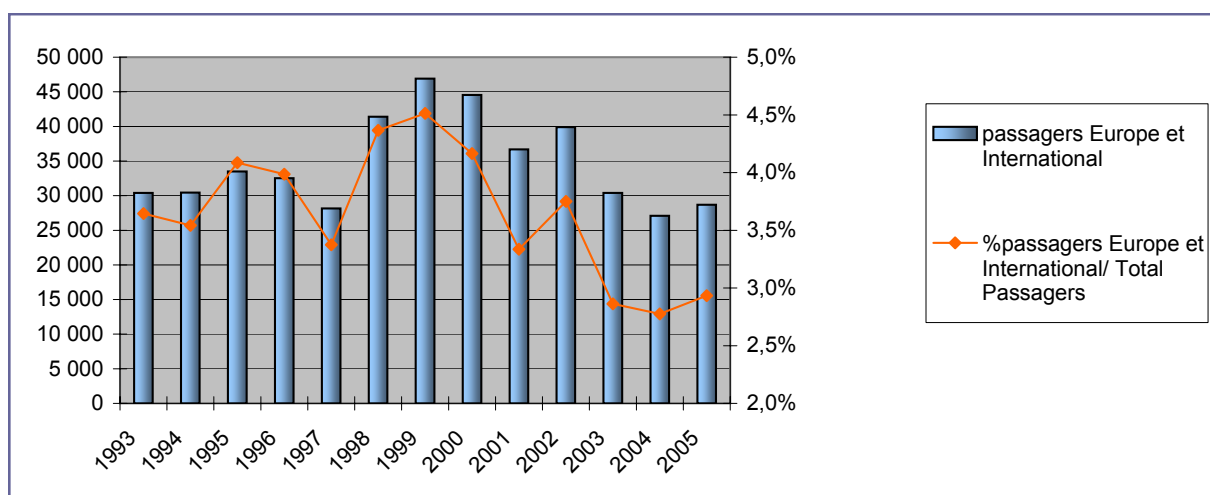
RAPPORT STATISTIQUE ANNUEL - 2005

PASSAGERS COMMERCIAUX

EVOLUTION DU TRAFIC EUROPE ET INTERNATIONAL PAR PAYS

Nombre de Passagers										
ANNEE	Iles Britanniques	hollande	Belgique	Allemagne	Italie	Suisse	Luxembourg	Espagne	Divers	TOTAL
1993	17 581	3 765	496	2 441	2 390	3 407	0	0	314	30 394
1994	18 827	4 843	214	7	1 684	4 446	0	0	413	30 434
1995	20 006	5 881	140	2 332	1 422	3 445	0	0	259	33 485
1996	15 938	5 340	4 323	3 487	1 118	1 705	0	0	616	32 527
1997	9 573	5 687	6 614	976	1 564	3 229	0	0	508	28 151
1998	11 268	5 816	16 898	1 718	1 263	2 734	0	0	1 712	41 409
1999	11 353	5 945	22 794	2 279	645	3 532	0	0	346	46 894
2000	10 072	5 966	24 300	342	91	3 194	0	0	584	44 549
2001	10 552	6 373	15 068	352	449	3 220	0	0	678	36 692
2002	13 984	5 275	12 670	6	1 091	6 732	0	0	130	39 888
2003	6 898	4 843	11 106	471	126	4 657	1 697	0	611	30 409
2004	6 397	4 891	9 249	0	257	2 823	1 332	1 875	275	27 099
2005	5 006	5 026	9 700	674	551	3 853	1 463	1 777	647	28 697

Evolution du Nombre de Passagers n/n-1										
ANNEE	Iles Britanniques	hollande	Belgique	Allemagne	Italie	Suisse	Luxembourg	Espagne	Divers	TOTAL
1993	-18,4%	-6,9%	53,1%	-46,2%	-39,8%	-44,7%	ns	ns	-74,1%	-27,3%
1994	7,1%	28,6%	-56,9%	-99,7%	-29,5%	30,5%	ns	ns	31,5%	0,1%
1995	6,3%	21,4%	-34,6%	33214,3%	-15,6%	-22,5%	ns	ns	-37,3%	10,0%
1996	-20,3%	-9,2%	2987,9%	49,5%	-21,4%	-50,5%	ns	ns	137,8%	-2,9%
1997	-39,9%	6,5%	53,0%	-72,0%	39,9%	89,4%	ns	ns	-17,5%	-13,5%
1998	17,7%	2,3%	155,5%	76,0%	-19,2%	-15,3%	ns	ns	237,0%	47,1%
1999	0,8%	2,2%	34,9%	32,7%	-48,9%	29,2%	ns	ns	-79,8%	13,2%
2000	-11,3%	0,4%	6,6%	-85,0%	-85,9%	-9,6%	ns	ns	68,8%	-5,0%
2001	4,8%	6,8%	-38,0%	2,9%	393,4%	0,8%	ns	ns	16,1%	-17,6%
2002	32,5%	-17,2%	-15,9%	-98,3%	143,0%	109,1%	ns	ns	-80,8%	8,7%
2003	-50,7%	-8,2%	-12,3%	7750,0%	-88,5%	-30,8%	ns	ns	370,0%	-23,8%
2004	-7,3%	1,0%	-16,7%	-100,0%	104,0%	-39,4%	-21,5%	ns	-55,0%	-10,9%
2005	-21,7%	2,8%	4,9%	ns	114,4%	36,5%	9,8%	-5,2%	135,3%	5,9%



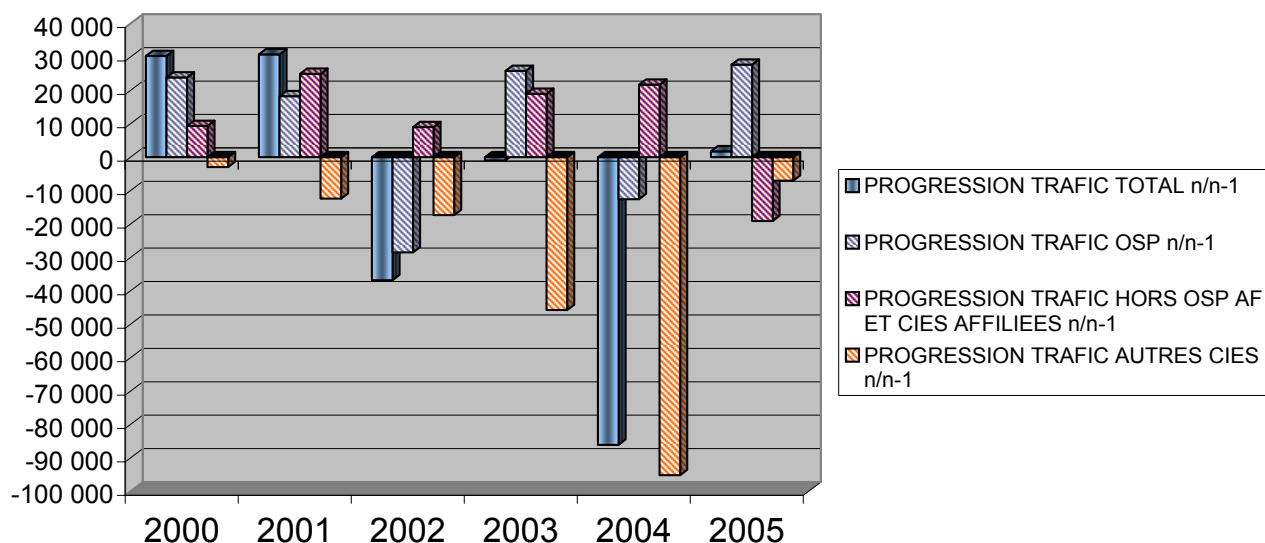
AEROPORT D'AJACCIO CAMPO DELL ORO

RAPPORT STATISTIQUE ANNUEL - 2005

PASSAGERS COMMERCIAUX

EVOLUTION DU TRAFIC DES LIGNES DE SERVICE PUBLIC

COMPAGNIES		TYPE TRAFIC	1999	2000	2001	2002	2003	2004	2005
AIR FRANCE ET CIES AFFILIEES									
OSP	PARIS ORY		356 958	378 900	397 146	388 929	420 480	407 957	419 637
	MARSEILLE		246 211	253 752	259 999	252 294	249 321	250 660	260 754
	NICE		147 718	142 105	135 864	123 294	120 533	119 152	125 064
Total OSP			750 887	774 757	793 009	764 517	790 334	777 769	805 455
% Total TRAFIC			72%	72%	72%	72%	74%	80%	82%
AUTRES LIGNES	BASTIA						1 713	2 938	358
	BORDEAUX			3 605	4 467	3 929		9 207	8 255
	BREST			2 470					
	CAEN						1 125		
	CLERMONT FD			5 953	5 581	5 444	5 483	5 730	4 314
	GENEVE						2 108		1 483
	LILLE		2 145	2 454	3 945	4 385	4 552	5 380	5 045
	LIMOGES				1 029	1 102		913	
	LUXEMBOURG						1 697	1 332	1 463
	LYON		23 948	20 323	31 224	39 540	48 104	50 311	35 433
	METZ					1 432	496	1 208	1 359
	MILAN								
	NANTES			1 282	7 134	6 621	6 522	16 858	18 231
	PARIS CDG		1 567	3 924				132	
	POITIERS						787	1 054	1 586
	RENNES			3 066	3 518	3 252	2 168	1 875	1 446
	ROME								136
	STRASBOURG				3 436	4 706	4 155	8 255	7 166
	TOULON						3 636		
	TOULOUSE						2 539	6 754	4 964
AUTRE LIGNES								608	1 319
Total AUTRES LIGNES			27 660	37 002	61 942	70 949	89 927	111 642	92 558
% Total TRAFIC			2,7%	3,5%	5,6%	6,7%	8,5%	11,4%	9,5%
Total AIR FRANCE ET CIES AFFILIEES			778 547	811 759	854 951	835 466	880 261	889 411	898 013
% Total TRAFIC			75%	76%	78%	79%	83%	91%	92%
Total AUTRES COMPAGNIES			260 605	257 670	245 265	227 942	182 206	87 065	80 037
% Total TRAFIC			25,1%	24,1%	22,3%	21,4%	17,1%	8,9%	8,2%
TOTAL TOUTES COMPAGNIES			1 039 152	1 069 429	1 100 216	1 063 408	1 062 467	976 383	978 143
SOUS TOTAL HORS OSP			288 265	294 672	307 207	298 891	272 133	198 614	172 688
% Total TRAFIC			28%	28%	28%	28%	26%	20%	18%

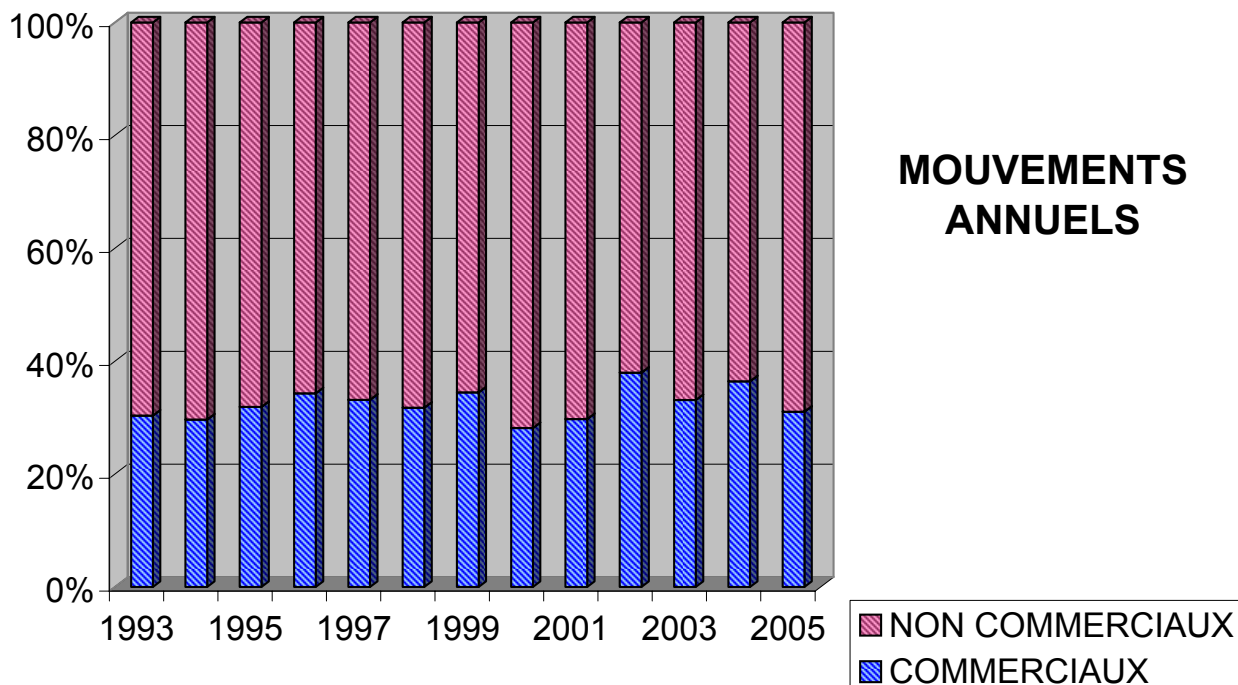


AEROPORT D'AJACCIO CAMPO DELL ORO

RAPPORT STATISTIQUE ANNUEL - 2005

MOUVEMENTS COMMERCIAUX ET NON COMMERCIAUX EVOLUTION DU TRAFIC ANNUEL

	Total Mouvements	Variation n/n-1	Mouvements Commerciaux	Variation n/n-1	Mouvements Non Commerciaux	Variation n/n-1	STRUCTURE ANNEE n	
							Mouvements Commerciaux /Trafic Total	Mouvements NonCommerciaux /Trafic Total
1993	59 158	-1,5%	17 965	-3,6%	41 193	-0,6%	30,37%	69,63%
1994	52 741	-10,8%	15 643	-12,9%	37 098	-9,9%	29,66%	70,34%
1995	41 210	-21,9%	13 144	-16,0%	28 066	-24,3%	31,90%	68,10%
1996	45 202	9,7%	15 514	18,0%	29 688	5,8%	34,32%	65,68%
1997	46 253	2,3%	15 337	-1,1%	30 916	4,1%	33,16%	66,84%
1998	49 749	7,6%	15 803	3,0%	33 946	9,8%	31,77%	68,23%
1999	45 605	-8,3%	15 723	-0,5%	29 882	-12,0%	34,48%	65,52%
2000	53 093	16,4%	14 953	-4,9%	38 140	27,6%	28,16%	71,84%
2001	51 263	-3,4%	15 243	1,9%	36 020	-5,6%	29,73%	70,27%
2002	39 829	-22,3%	15 125	-0,8%	24 704	-31,4%	37,97%	62,03%
2003	46 452	16,6%	15 386	1,7%	31 066	25,8%	33,12%	66,88%
2004	36 324	-21,8%	13 238	-14,0%	23 086	-25,7%	36,44%	63,56%
2005	41 075	13,1%	12 750	-3,7%	28 325	22,7%	31,04%	68,96%



AEROPORT D'AJACCIO CAMPO DELL ORO

RAPPORT STATISTIQUE ANNUEL - 2005

MOUVEMENTS COMMERCIAUX ET NON COMMERCIAUX TONNAGE ATTERRI

	2005	2004	Variation n/n-1	STRUCTURE ANNEE n	
				Mois /Année 2005	Mois /Année 2004
JANVIER	19 751	19 792	-0,2%	5,41%	5,31%
FEVRIER	17 860	17 741	0,7%	4,89%	4,76%
MARS	20 994	19 575	7,2%	5,75%	5,25%
AVRIL	31 118	33 297	-6,5%	8,52%	8,93%
MAI	38 409	42 523	-9,7%	10,52%	11,41%
JUIN	36 034	37 401	-3,7%	9,87%	10,03%
JUILLET	47 260	47 986	-1,5%	12,94%	12,87%
AOUT	46 649	48 716	-4,2%	12,77%	13,07%
SEPTEMBRE	36 796	34 803	5,7%	10,07%	9,34%
OCTOBRE	28 022	29 381	-4,6%	7,67%	7,88%
NOVEMBRE	20 979	19 770	6,1%	5,74%	5,30%
DECEMBRE	21 394	21 822	-2,0%	5,86%	5,85%
TOTAL	365 266	372 807	-2,0%	100,00%	100,00%

