



Chambre de Commerce
et d'Industrie d'Ajaccio
et de la Corse-du-Sud



Collectivité
Territoriale
de Corse

AEROPORT D'AJACCIO CAMPO DELL ORO RAPPORT STATISTIQUE ANNUEL - 2006



SOMMAIRE

SYNTHESE DES RESULTATS ANNUELS	page 3
PASSAGERS COMMERCIAUX - NATURE DE VOL ET NATIONALITE	page 7
PASSAGERS COMMERCIAUX - COMPAGNIES ET DESTINATIONS	page 11
TRAFIC COMMERCIAL - SAISONNALITE ET PICS	page 15
MOUVEMENTS	page 21

SYNTHESE DES RESULTATS ANNUELS

SYNTHESE DES RESULTATS ANNUELS DE TRAFIC

SYNTHESE DES RESULTATS ANNUELS DE TRAFIC COMMERCIAL

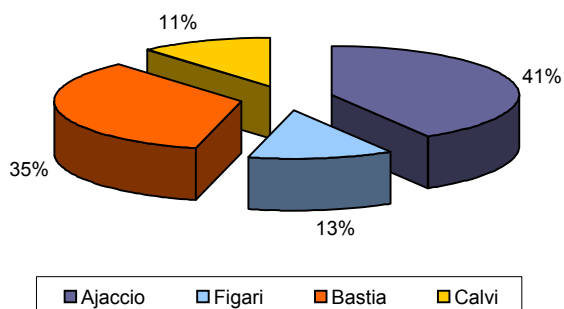
FAITS MARQUANTS - EVOLUTION DU TRAFIC PASSAGER

SYNTHESE DES RESULTATS ANNUELS DE TRAFIC

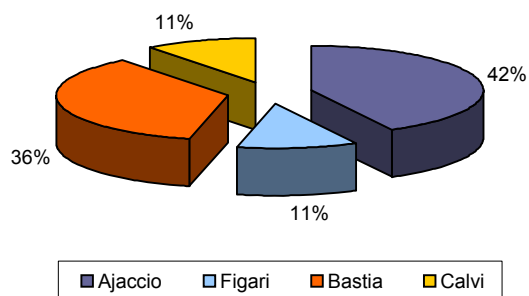
	2006	2005	Différence	Variation %
Mouvements Commerciaux	12 385	12 750	-365	-2,86%
Mouvements Non Commerciaux	26 134	28 325	-2 191	-7,74%
Total des Mouvements d'avions	38 519	41 075	-2 556	-6,22%
Passagers locaux	979 791	975 464	4 327	0,44%
Transit 1 fois	1 637	2 679	-1 042	-38,90%
Passagers Commerciaux	981 428	978 143	3 285	0,34%
Passagers non Commerciaux	20 606	22 741	-2 135	-9,39%
Passagers	1 002 034	1 000 884	1 150	0,11%
Frêt (en tonne)	4 952	5 482	-530	-9,67%
Poste (en tonne)	1 245	1 175	70	5,98%

L'AEROPORT D'AJACCIO MAINTIEN EN 2006 SON CLASSEMENT EN PREMIERE POSITION DES AEROPORTS DE CORSE (Source OTC - Observatoire des Transports de la Corse)

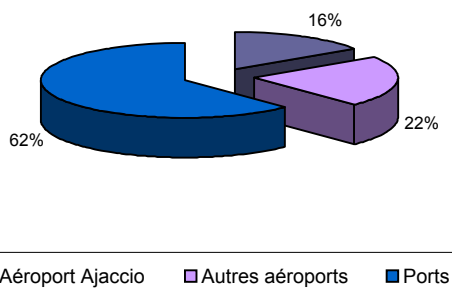
REGION CORSE - PASSAGERS COMMERCIAUX AERIENS EN 2006



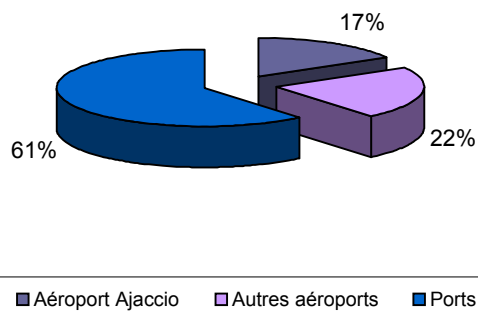
REGION CORSE - PASSAGERS COMMERCIAUX AERIENS EN 2005



REGION CORSE - PASSAGERS COMMERCIAUX AERIENS ET MARITIMES EN 2006



REGION CORSE - PASSAGERS COMMERCIAUX AERIENS ET MARITIMES EN 2005



SYNTHESE DES RESULTATS ANNUELS DE TRAFIC COMMERCIAL

NATURE VOL	TYPE VOL	MOUVEMENTS	PAX LOCAUX	PAX TRANSIT	TOTAL PAX	FRET en kg	POSTE en kg
REGULIER							
	RM	9 097	833 037	0	833 037	1 314 248	0
	SM	354	36 908	14	36 922	4 653	0
	RP	1 101	35	0	35	3 605 014	1 244 695
Total REGULIER		10 552	869 980	14	869 994	4 923 915	1 244 695
NON REGULIER							
	CHA	1 121	101 335	1 171	102 506	790	0
	NRM	166	6 749	0	6 749	0	0
	NRC	35	0	0	0	26 499	0
	EVS	491	724	0	724	0	0
	DER	20	1 003	452	1 455	382	0
Total NON REGULIER		1 833	109 811	1 623	111 434	27 671	0
TOTAL TRAFIC COMMERCIAL		12 385	979 791	1 637	981 428	4 951 586	1 244 695

GLOSSAIRE TRAFIC COMMERCIAL

Mouvement : tout décollage ou atterrissage d'aéronefs.

Vol commercial : mouvements d'aéronefs domestiques, européens et internationaux de transport payant de passagers, de poste et de fret.

Pax locaux : passagers départs / arrivées qui commencent ou terminent leur voyage à Ajaccio Campo Dell'Oro.

Pax transit : passagers (comptabilisés une seule fois à l'arrivée) effectuant un arrêt momentané sur l'aéroport et poursuivant leur voyage sur un vol portant le même numéro de vol.

Passagers commerciaux : passagers locaux et en transit à l'arrivée voyageant sur des vols à caractère commercial.

Fret : marchandises transportées et journaux à l'exception des bagages et de la poste.

Poste : sacs fermés de l'administration des Postes transportés, quel que soit leurs contenus et colis postaux avion.

DEFINITIONS NATURE ET TYPE DES VOLS COMMERCIAUX

Chaque vol est caractérisé par sa nature et son type

Nature de vol	Type de vol
<p>Régulier : vol commercial réalisé par une compagnie aérienne dans le cadre d'un programme de vol prévoyant au moins un vol par semaine sur une saison IATA complète (vols supplémentaires compris).</p>	<p>RM : vol Régulier Mixte - transport de passagers commercialisé auprès du grand public, pouvant accepter du fret.</p>
	<p>SM : vol Supplémentaire Mixte - transport de passagers commercialisé auprès du grand public programmé en complément d'une chaîne de vols réguliers, pouvant accepter du fret.</p>
	<p>RC : vol Régulier Cargo - transport de fret.</p>
	<p>SC : vol Supplémentaire Cargo - transport de Fret programmé en complément d'un chaîne de vols réguliers.</p>
	<p>RP : vol Régulier Postal - transport de poste, pouvant accepter du fret.</p>
	<p>SP : vol Supplémentaire Postal - transport de poste programmé en complément d'un chaîne de vols réguliers, pouvant accepter du fret.</p>
<p>Non Régulier : tout vol commercial réalisé par une compagnie aérienne ne répondant pas aux critères des vols réguliers</p>	<p>CHA : vol Charter - transport de passager commercialisé au sein d'un pack voyage par des tours operateurs et transport de passagers commercialisé auprès du grand public dans le cadre d'un programme de vol non régulier déposé avant le démarrage de la saison IATA</p>
	<p>NRM : vol Non Régulier Mixte - autres vols commerciaux ponctuels de transport de passagers, pouvant accepter du fret.</p>
	<p>NRC : vol Non Régulier Cargo - transport de fret.</p>
	<p>NRP : vol Non Régulier Poste - transport de poste, pouvant accepter du fret.</p>
	<p>EVS : vol d'Evacuation Sanitaire - transport de passagers vers des établissements hospitaliers.</p>
	<p>DER : vol Dérouté - vol commercial à l'arrivée sur Ajaccio, dont l'arrivée n'était pas prévue.</p>

FAITS MARQUANTS EVOLUTION DU TRAFIC PASSAGER

Evolution du trafic

Augmentation du trafic de 3 285 passagers avec respectivement

2 854 passagers supplémentaires au niveau national
431 passagers supplémentaires pour l'Europe et l'international

Nature de l' évolution du trafic

Au niveau national : le trafic passager sur vols réguliers diminuent au profit des vols non réguliers

Le nombre de passagers sur les vols réguliers diminue de 22 200 (-2,5 %)
Le nombre de passagers sur les vols non réguliers augmente de 25 074 (38,3 %)

Au niveau européen et international : le phénomène inverse se produit

Le nombre de passagers sur les vols réguliers augmente de 6 100 (il est multiplié par 3)
Le nombre de passagers sur les vols non réguliers diminue de 5 669 (- 21,30 %)

Caractéristiques de l' évolution du trafic

Evolutions mensuelles significatives

Le mois d'avril enregistre une augmentation de 8 053 passagers
Le mois d'octobre enregistre une baisse de 6 300 passagers

Evolutions concernant le classement des compagnies en matière de transport de passagers

CCM airlines et air France conservent leurs places respectives de première et seconde compagnie
Forte progression de Regional CAE qui multiplie par 3,5 ses passagers
Entrée de Brit'air SA, Axis airways, GB Airways et TNT Airways dans le TOP 10

Augmentations de trafic significatives selon les destinations

Au niveau national Toulouse et Lille enregistrent des augmentations respectives de 27 % et 17 %
Mulhouse multiplie par deux ses passagers

Au niveau européen Bruxelles augmente de plus de 37 % le nombre de ses passagers
Genève multiplie par plus de deux ses passagers

Diminutions de trafic significatives selon les destinations

Au niveau national Lyon, Strasbourg et Nantes diminuent respectivement de 27 %, 23 % et 18 %
Au niveau européen Amsterdam perd 17 % de passagers

PASSAGERS COMMERCIAUX NATURE DE VOL ET NATIONALITE

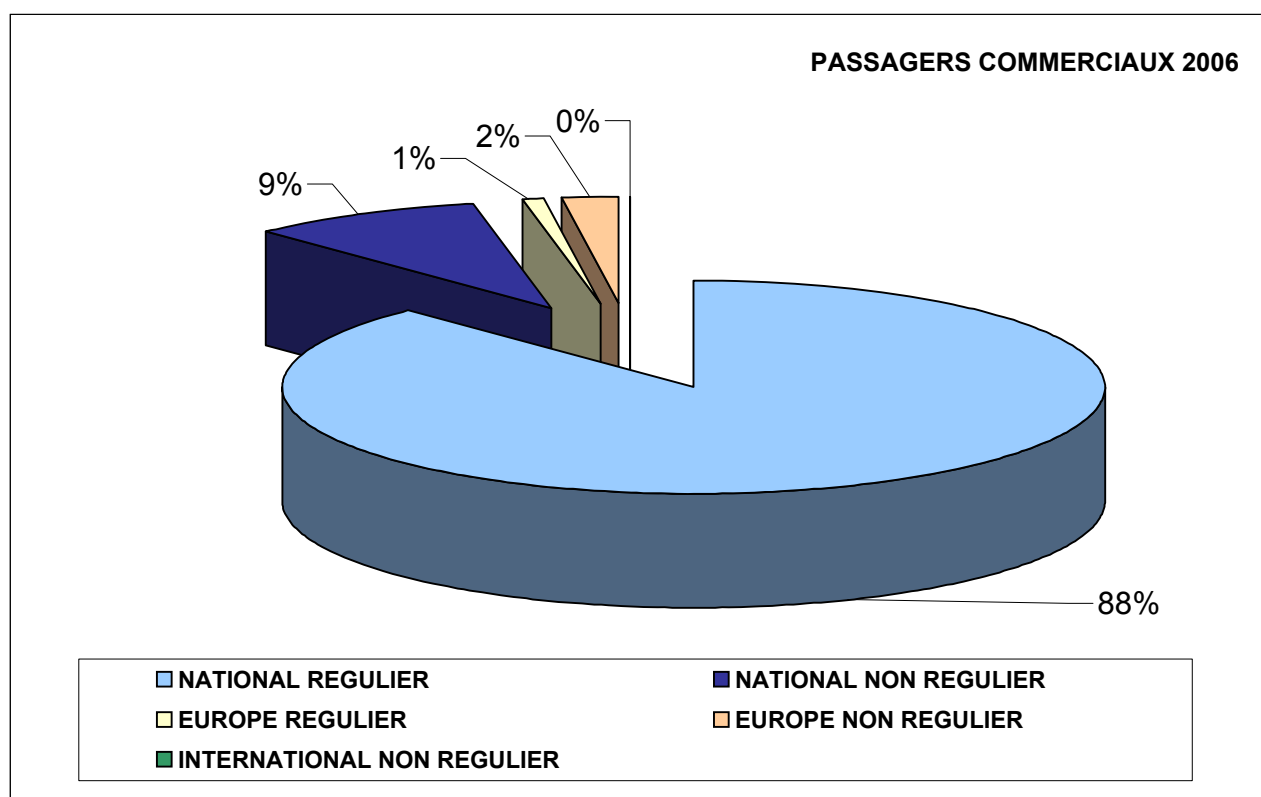
RESULTAT ANNUEL PAR NATURE DE VOL ET NATIONALITE

EVOLUTION ANNUELLE PAR NATURE DE VOL ET NATIONALITE

EVOLUTION ANNUELLE EUROPE ET INTERNATIONAL PAR PAYS

RESULTAT ANNUEL PAR NATURE DE VOL ET NATIONALITE

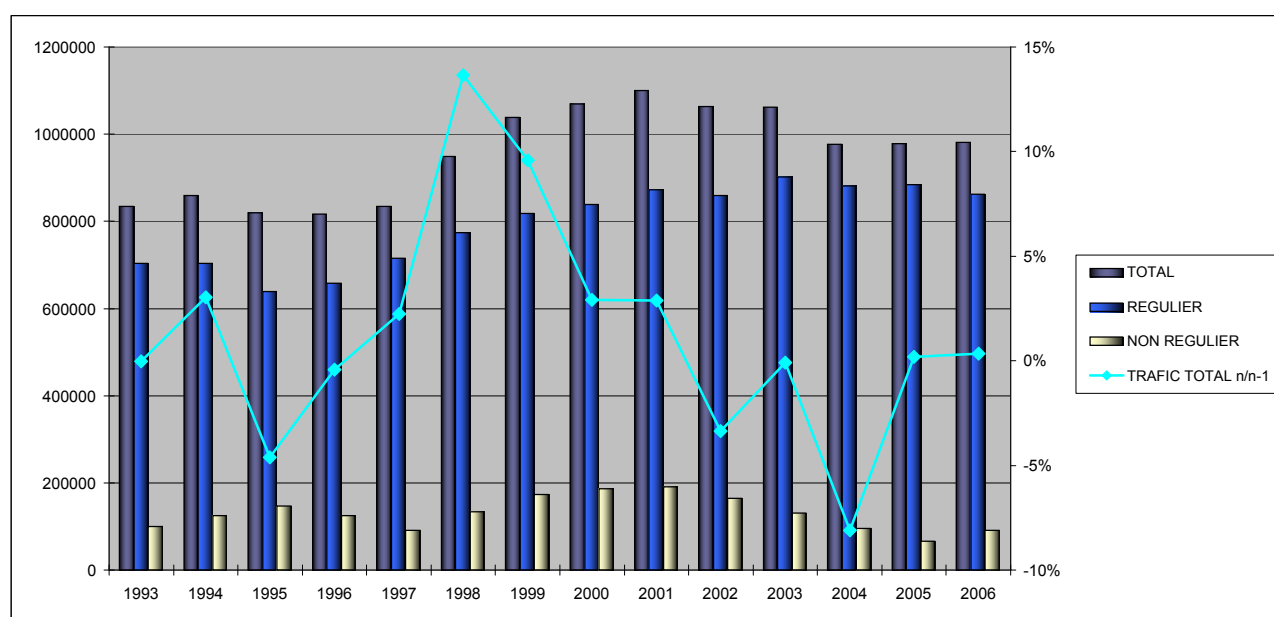
NATURE VOL	NATIONALITE	2006	2005	Différence	Variation %
REGULIER					
	NATIONAL	861 815	884 035	-22 220	-2,5%
	EUROPE	8 179	2 079	6 100	293,4%
Total REGULIER		869 994	886 114	-16 120	-1,8%
NON REGULIER					
	NATIONAL	90 485	65 411	25 074	38,3%
	EUROPE	20 660	26 307	-5 647	-21,5%
	INTERNATIONAL	289	311	-22	-7,1%
Total NON REGULIER		111 434	92 029	19 405	21,1%
TOTAL TRAFIC COMMERCIAL		981 428	978 143	3 285	0,3%
SOUS TOTAL PAR NATIONALITE					
	NATIONAL	952 300	949 446	2 854	0,3%
	EUROPE	28 839	28 386	453	1,6%
	INTERNATIONAL	289	311	-22	-7,1%



EVOLUTION ANNUELLE PAR NATURE DE VOL ET NATIONALITE

ANNEE	TRAFIC TOTAL		TRAFIC NATIONAL						STRUCTURE ANNEE n		
	Trafic total	Variation n/n-1	Régulier	%	Non régulier	%	Total National	Variation n/n-1	Régulier National /Trafic Total	Non régulier National /Trafic Total	Total National /Trafic Total
1993	833 777	-0,03%	703 614	0,49%	99 769	8,38%	803 383	1,41%	84,39%	11,97%	96,35%
1994	859 043	3,03%	703 263	-0,05%	125 346	25,64%	828 609	3,14%	81,87%	14,59%	96,46%
1995	819 389	-4,62%	639 330	-9,09%	146 574	16,94%	785 904	-5,15%	78,03%	17,89%	95,91%
1996	815 977	-0,42%	658 149	2,94%	125 301	-14,51%	783 450	-0,31%	80,66%	15,36%	96,01%
1997	834 372	2,25%	714 910	8,62%	91 311	-27,13%	806 221	2,91%	85,68%	10,94%	96,63%
1998	948 370	13,66%	773 485	8,19%	133 476	46,18%	906 961	12,50%	81,56%	14,07%	95,63%
1999	1 039 152	9,57%	818 758	5,85%	173 500	29,99%	992 258	9,40%	78,79%	16,70%	95,49%
2000	1 069 429	2,91%	838 281	2,38%	186 599	7,55%	1 024 880	3,29%	78,39%	17,45%	95,83%
2001	1 100 216	2,88%	872 062	4,03%	191 462	2,61%	1 063 524	3,77%	79,26%	17,40%	96,67%
2002	1 063 408	-3,35%	858 997	-1,50%	164 523	-14,07%	1 023 520	-3,76%	80,78%	15,47%	96,25%
2003	1 062 467	-0,09%	901 777	4,98%	130 281	-20,81%	1 032 058	0,83%	84,88%	12,26%	97,14%
2004	976 383	-8,10%	879 522	-2,47%	69 762	-46,45%	949 284	-8,02%	90,08%	7,14%	97,22%
2005	978 143	0,18%	884 035	0,51%	65 411	-6,24%	949 446	0,02%	90,38%	6,69%	97,07%
2006	981 428	0,34%	861 815	-2,51%	90 485	38,33%	952 300	0,30%	87,81%	9,22%	97,03%

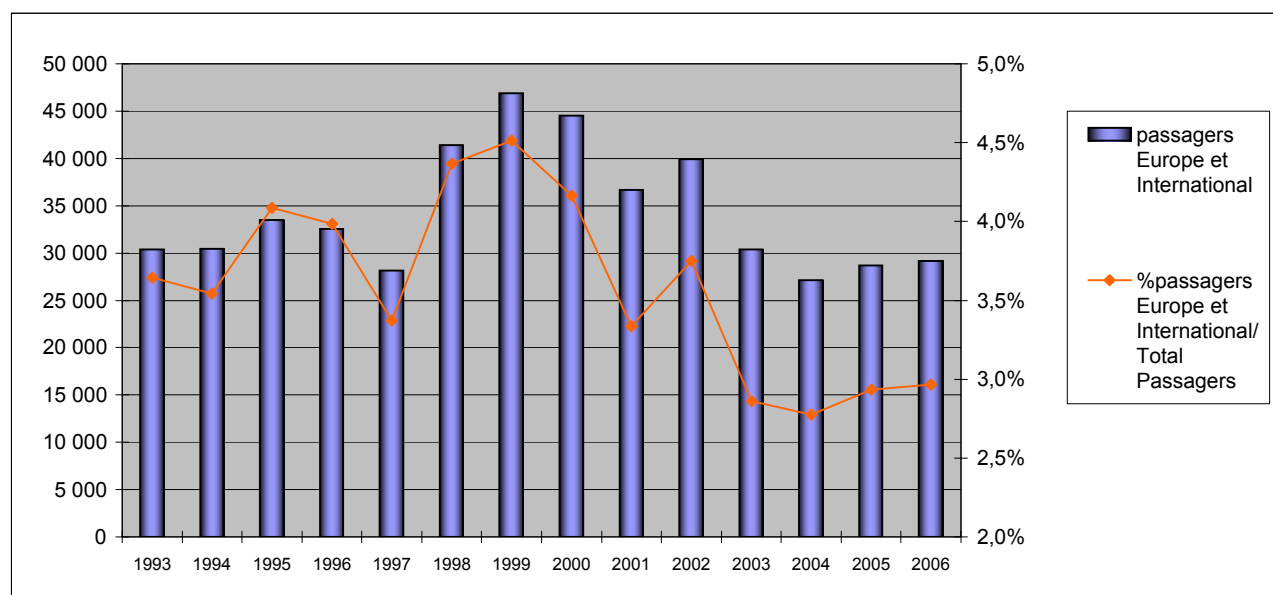
ANNEE	TRAFIC TOTAL		TRAFIC EUROPE ET INTERNATIONAL						STRUCTURE ANNEE n		
	Trafic total	Variation n/n-1	Régulier	%	Non régulier	%	Total Europe et International	Variation n/n-1	Régulier Eur. et Int. /Trafic Total	Non régulier Eur. et Int. /Trafic Total	Total Eur. et Int. /Trafic Total
1993	833 777	-0,03%	1 021	-5,72%	29 373	-27,83%	30 394	-27,26%	0,12%	3,52%	3,65%
1994	859 043	3,00%	1 234	20,86%	29 200	-0,59%	30 434	0,13%	0,14%	3,40%	3,54%
1995	819 389	-1,76%	1 833	48,54%	31 652	8,40%	33 485	10,02%	0,22%	3,86%	4,09%
1996	815 977	-2,16%	1 749	-4,58%	30 778	-2,76%	32 527	-2,86%	0,21%	3,77%	3,99%
1997	834 372	0,04%	3 734	113,49%	24 417	-20,67%	28 151	-13,45%	0,45%	2,93%	3,37%
1998	948 370	13,71%	12 123	224,67%	29 286	19,94%	41 409	47,10%	1,28%	3,09%	4,37%
1999	1 039 152	24,59%	14 713	21,36%	32 181	9,89%	46 894	13,25%	1,42%	3,10%	4,51%
2000	1 069 429	28,22%	14 732	0,13%	29 817	-7,35%	44 549	-5,00%	1,38%	2,79%	4,17%
2001	1 100 216	31,92%	0	-100,00%	36 692	23,06%	36 692	-17,64%	0,00%	3,33%	3,33%
2002	1 063 408	27,50%	0	ns	39 888	8,71%	39 888	8,71%	0,00%	3,75%	3,75%
2003	1 062 467	27,39%	0	ns	30 409	-23,76%	30 409	-23,76%	0,00%	2,86%	2,86%
2004	976 383	17,07%	1 502	ns	25 597	-15,82%	27 099	-10,88%	0,15%	2,62%	2,78%
2005	978 143	17,28%	2 079	38,42%	26 618	3,99%	28 697	5,90%	0,21%	2,72%	2,93%
2006	981 428	17,67%	8 179	293,41%	20 949	-21,30%	29 128	1,50%	0,83%	2,13%	2,97%



EVOLUTION ANNUELLE EUROPE ET INTERNATIONAL PAR PAYS

ANNEE	Nombre de Passagers										TOTAL
	Iles Britanniques	Hollande	Belgique	Allemagne	Italie	Suisse	Luxembourg	Espagne	Divers		
1992	21 536	4 045	324	4 538	3 968	6 162	0	0	1 212	41 785	
1993	17 581	3 765	496	2 441	2 390	3 407	0	0	314	30 394	
1994	18 827	4 843	214	7	1 684	4 446	0	0	413	30 434	
1995	20 006	5 881	140	2 332	1 422	3 445	0	0	259	33 485	
1996	15 938	5 340	4 323	3 487	1 118	1 705	0	0	616	32 527	
1997	9 573	5 687	6 614	976	1 564	3 229	0	0	508	28 151	
1998	11 268	5 816	16 898	1 718	1 263	2 734	0	0	1 712	41 409	
1999	11 353	5 945	22 794	2 279	645	3 532	0	0	346	46 894	
2000	10 072	5 966	24 300	342	91	3 194	0	0	584	44 549	
2001	10 552	6 373	15 068	352	449	3 220	0	0	678	36 692	
2002	13 984	5 275	12 670	6	1 091	6 732	0	0	130	39 888	
2003	6 898	4 843	11 106	471	126	4 657	1 697	0	611	30 409	
2004	6 397	4 891	9 249	0	257	2 823	1 332	1 875	275	27 099	
2005	5 006	5 026	9 700	674	551	3 853	1 463	1 777	647	28 697	
2006	4 812	4 154	13 325	3	5	3 419	1 696	1 424	290	29 128	

ANNEE	Evolution du Nombre de Passagers n/n-1										TOTAL
	Iles Britanniques	Hollande	Belgique	Allemagne	Italie	Suisse	Luxembourg	Espagne	Divers		
1993	-18,4%	-6,9%	53,1%	-46,2%	-39,8%	-44,7%	ns	ns	-74,1%	-27,3%	
1994	7,1%	28,6%	-56,9%	-99,7%	-29,5%	30,5%	ns	ns	31,5%	0,1%	
1995	6,3%	21,4%	-34,6%	33214,3%	-15,6%	-22,5%	ns	ns	-37,3%	10,0%	
1996	-20,3%	-9,2%	2987,9%	49,5%	-21,4%	-50,5%	ns	ns	137,8%	-2,9%	
1997	-39,9%	6,5%	53,0%	-72,0%	39,9%	89,4%	ns	ns	-17,5%	-13,5%	
1998	17,7%	2,3%	155,5%	76,0%	-19,2%	-15,3%	ns	ns	237,0%	47,1%	
1999	0,8%	2,2%	34,9%	32,7%	-48,9%	29,2%	ns	ns	-79,8%	13,2%	
2000	-11,3%	0,4%	6,6%	-85,0%	-85,9%	-9,6%	ns	ns	68,8%	-5,0%	
2001	4,8%	6,8%	-38,0%	2,9%	393,4%	0,8%	ns	ns	16,1%	-17,6%	
2002	32,5%	-17,2%	-15,9%	-98,3%	143,0%	109,1%	ns	ns	-80,8%	8,7%	
2003	-50,7%	-8,2%	-12,3%	7750,0%	-88,5%	-30,8%	ns	ns	370,0%	-23,8%	
2004	-7,3%	1,0%	-16,7%	-100,0%	104,0%	-39,4%	-21,5%	ns	-55,0%	-10,9%	
2005	-21,7%	2,8%	4,9%	100,0%	114,4%	36,5%	9,8%	-5,2%	135,3%	5,9%	
2006	-3,9%	-17,3%	37,4%	-99,6%	-99,1%	-11,3%	15,9%	-19,9%	-55,2%	1,5%	



PASSAGERS COMMERCIAUX COMPAGNIES ET DESTINATIONS

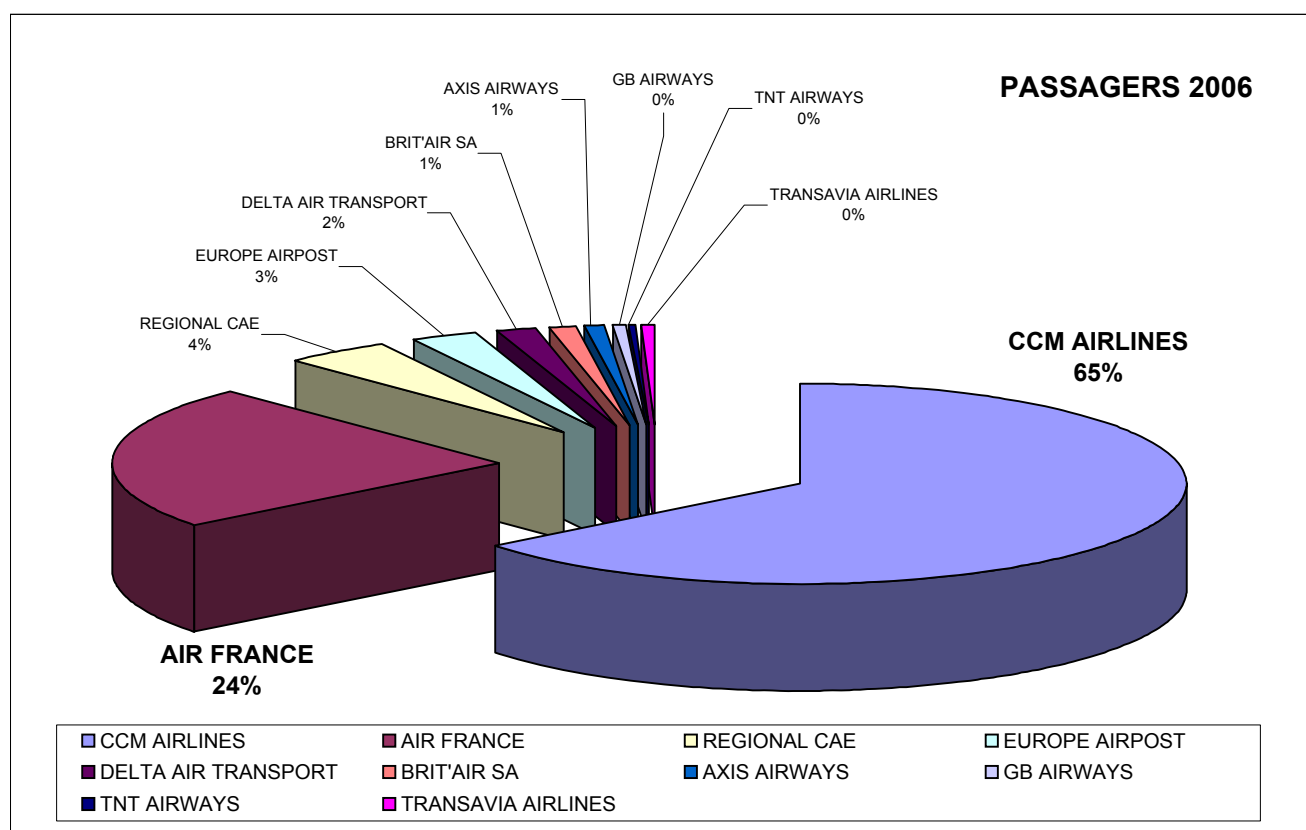
LES 10 PREMIERES COMPAGNIES

LES 20 PREMIERES DESTINATIONS

EVOLUTION DE LA STRUCTURE DU TRAFIC

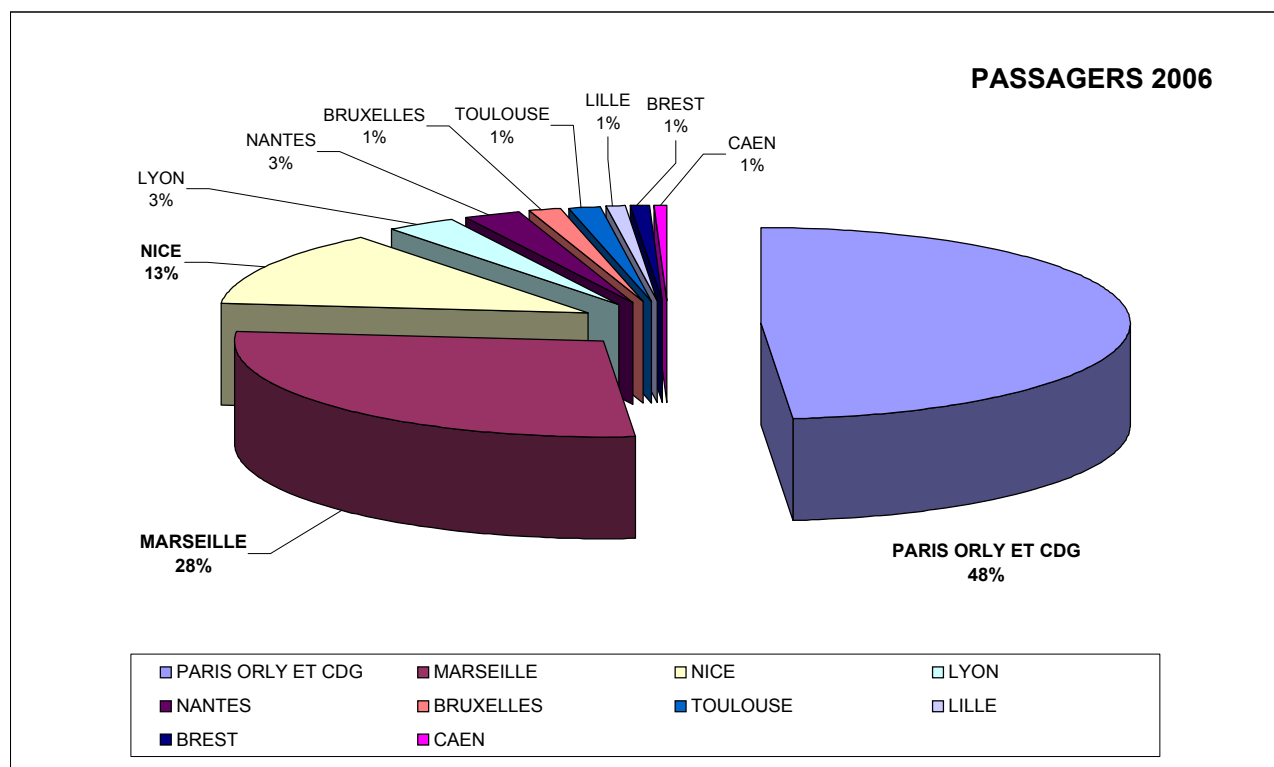
LES 10 PREMIERES COMPAGNIES

COMPAGNIES	2006		2005		Variation %	Passagers Compagnie /Total Passagers	
	rang	passagers	rang	passagers		2006	2005
* CCM AIRLINES	1	621 727	1	660 348	-5,85%	63,35%	67,51%
* AIR FRANCE	2	226 580	2	225 984	0,26%	23,09%	23,10%
* REGIONAL CAE	3	42 906	6	9 362	358,30%	4,37%	0,96%
EUROPE AIRPOST	4	25 152	3	22 585	11,37%	2,56%	2,31%
DELTA AIR TRANSPORT	5	17 146	4	20 473	-16,25%	1,75%	2,09%
* BRIT'AIR SA	6	10 636	NC	0	ns	1,08%	0,00%
AXIS AIRWAYS	7	7 173	29	103	ns	0,73%	0,01%
GB AIRWAYS	8	4 795	NC	0	ns	0,49%	0,00%
TNT AIRWAYS	9	4 775	NC	0	ns	0,49%	0,00%
TRANSAVIA AIRLINES	10	4 151	7	5 137	-19,19%	0,42%	0,53%
SOUS -TOTAL 10 PREMIERES COMPAGNIES		965 041		967 253	-0,23%	98,33%	96,51%
DONT AIR FRANCE et Cies affiliées (*)		901 849		898 460	0,38%	91,89%	91,85%
TOTAL PASSAGERS		981 428		978 143	0,34%	100,00%	100,00%



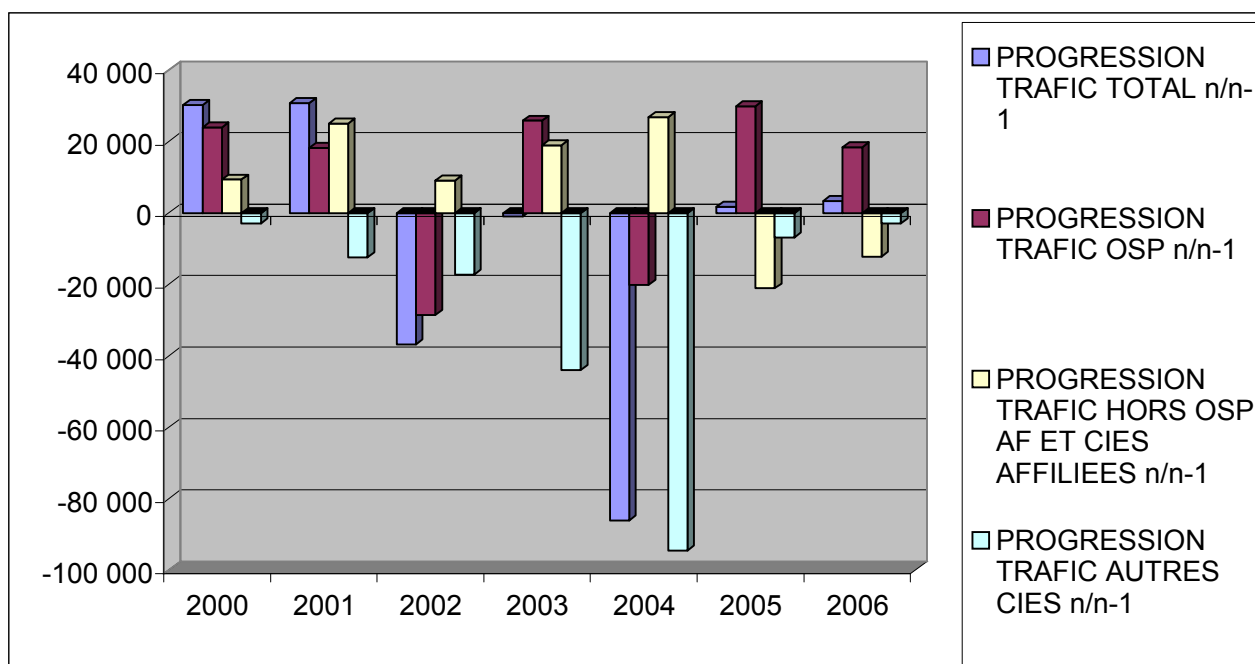
LES 20 PREMIERES DESTINATIONS

DESTINATION	2006		2005		2004		Variation n/n-1	Variation n/n-2	Passagers Destination /Total Passagers		
	rang	passager	rang	passagers	rang	passagers			2006	2005	2004
Paris Orly et CDG	1	454 739	1	435 636	1	431 177	4,39%	5,46%	46,33%	44,54%	44,16%
MARSEILLE	2	263 523	2	261 588	2	252 509	0,74%	4,36%	26,85%	26,74%	25,86%
NICE	3	119 535	3	125 454	3	119 598	-4,72%	-0,05%	12,18%	12,83%	12,25%
LYON	4	28 236	4	39 046	4	54 184	-27,69%	-47,89%	2,88%	3,99%	5,55%
NANTES	5	23 578	5	28 755	5	21 669	-18,00%	8,81%	2,40%	2,94%	2,22%
BRUXELLES	6	13 325	6	9 700	8	9 249	37,37%	44,07%	1,36%	0,99%	0,95%
TOULOUSE	7	12 258	7	9 676	6	10 625	26,68%	15,37%	1,25%	0,99%	1,09%
LILLE	8	8 741	9	7 482	9	8 984	16,83%	-2,70%	0,89%	0,76%	0,92%
BREST	9	6 220	11	6 563	13	5 815	-5,23%	6,96%	0,63%	0,67%	0,60%
CAEN	10	6 151	13	6 154	12	5 924	-0,05%	3,83%	0,63%	0,63%	0,61%
STRASBOURG	11	5 674	10	7 377	10	8 264	-23,09%	-31,34%	0,58%	0,75%	0,85%
LONDRES LGW	12	4 795	14	4 802	11	5 981	-0,15%	-19,83%	0,49%	0,49%	0,61%
BORDEAUX	13	4 790	8	8 288	7	9 532	-42,21%	-49,75%	0,49%	0,85%	0,98%
CLERMONT-FD	14	4 635	15	4 314	14	5 730	7,44%	-19,11%	0,47%	0,44%	0,59%
AMSTERDAM	15	4 154	12	5 026	15	4 891	-17,35%	-15,07%	0,42%	0,51%	0,50%
MULHOUSE	16	3 617	18	1 751	NC	0	106,57%	ns	0,37%	0,18%	0,00%
GENEVE	17	3 366	20	1 486	19	2 625	126,51%	28,23%	0,34%	0,15%	0,27%
QUIMPER	18	3 014	NC	0	NC	0	ns	ns	0,31%	0,00%	0,00%
POITIERS	19	1 698	19	1 587	NC	1 171	6,99%	45,00%	0,17%	0,16%	0,12%
LUXEMBOURG	20	1 696	NC	1 463	NC	1 332	15,93%	27,33%	0,17%	0,15%	0,14%
SOUS TOTAL											
10 PREMIERES DESTINATIONS		936 306		930 054		919 734	0,67%	1,80%	95,40%	95,08%	94,20%
20 PREMIERES DESTINATIONS		973 745		966 148		959 260	0,79%	1,51%	99,22%	98,77%	98,25%
TOTAL PASSAGERS		981 428		978 143		976 383	0,34%	0,52%	100,00%	100,00%	100,00%



EVOLUTION DE LA STRUCTURE DU TRAFIC

COMPAGNIES TYPE TRAFIC		2000	2001	2002	2003	2004	2005	2006
AIR FRANCE ET CIES AFFILIEES								
OSP	PARIS ORLY	378 900	397 146	388 929	420 480	400 437	414 225	436 269
	MARSEILLE	253 752	259 999	252 294	249 321	250 660	260 754	262 744
	NICE	142 105	135 864	123 294	120 533	119 152	125 064	119 383
Total OSP		774 757	793 009	764 517	790 334	770 249	800 043	818 396
% Total TRAFIC		72%	72%	72%	74%	79%	82%	83%
AUTRES LIGNES	BASTIA				1 713	2 938	358	199
	BORDEAUX		3 605	4 467	3 929	9 207	8 285	4 434
	BREST		2 470					
	CAEN				1 125	73	62	48
	CLERMONT FD	5 953	5 581	5 444	5 483	5 730	4 314	4 635
	GENEVE				2 108		1 483	1 755
	LILLE	2 454	3 945	4 385	4 552	5 380	5 045	8 199
	LIMOGES		1 029	1 102	913			
	LYON	20 323	31 224	39 540	48 104	50 311	35 433	25 022
	METZ			1 432	496		56	98
	MULHOUSE							3 397
	NANTES	1 282	7 134	6 621	6 522	16 858	18 231	8 245
	PARIS CDG	3 924				132		3 852
	PARIS ORLY					7 650	5 829	5 487
	POITIERS				787	1 054	1 586	1 672
	QUIMPER							3 014
	RENNES	3 066	3 518	3 252	2 168	1 875	1 446	1 314
	ROME						136	
	STRASBOURG		3 436	4 706	4 155	8 255	7 166	5 548
	TOULON				3 636			
	TOULOUSE				2 539	6 754	4 964	5 828
	AUTRES LIGNES					563	1 257	706
Total AUTRES LIGNES		37 002	61 942	70 949	89 927	116 780	95 651	83 453
% Total TRAFIC		3,5%	5,6%	6,7%	8,5%	12,0%	9,8%	8,5%
Total AIR FRANCE ET CIES AFFILIEES		811 759	854 951	835 466	880 261	887 029	895 694	901 849
% Total TRAFIC		76%	78%	79%	83%	91%	92%	92%
Total AUTRES COMPAGNIES	Total AUTRES LIGNES	257 670	245 265	227 942	183 903	89 354	82 449	79 579
	% Total TRAFIC	24,1%	22,3%	21,4%	17,3%	9,2%	8,4%	8,1%
TOTAL TOUTES COMPAGNIES		1 069 429	1 100 216	1 063 408	1 062 467	976 383	978 143	981 428
SOUS TOTAL	HORS OSP	294 672	307 207	298 891	272 133	206 134	178 100	163 032
	% Total TRAFIC	28%	28%	28%	26%	21%	18%	17%



TRAFIC COMMERCIAL SAISONNALITE ET PICS

PASSAGERS COMMERCIAUX - RESULTATS MENSUELS

PASSAGERS COMMERCIAUX - SAISONNALITE DU TRAFIC

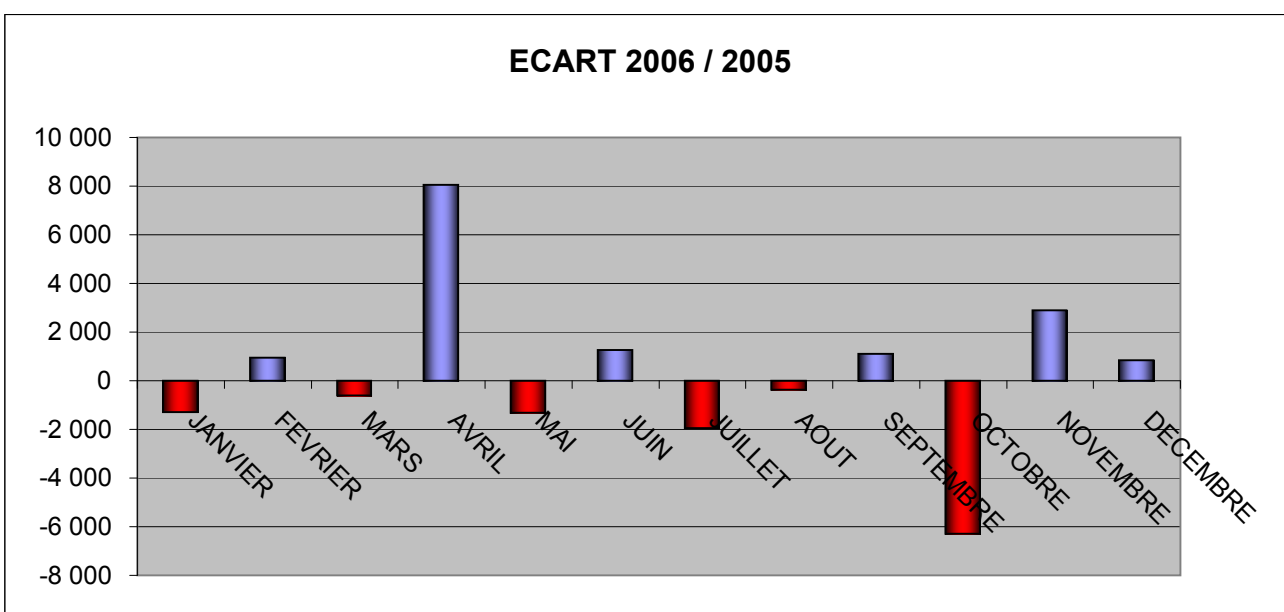
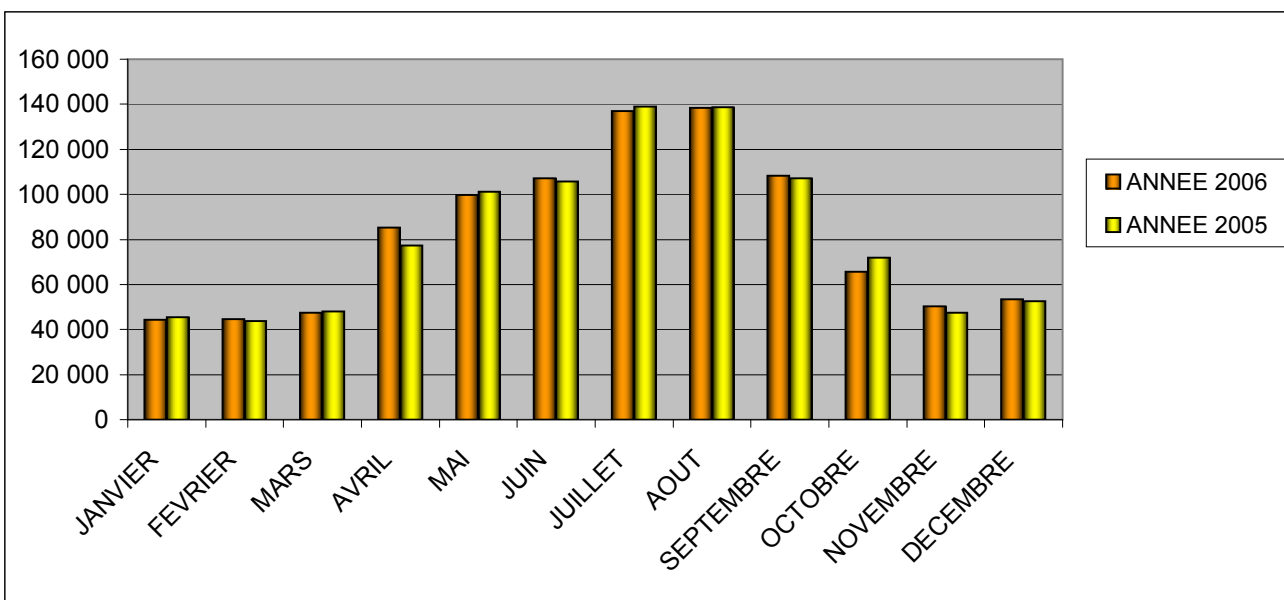
PASSAGERS ET MOUVEMENTS COMMERCIAUX - SAISONNALITE DU TRAFIC

PASSAGERS ET MOUVEMENTS COMMERCIAUX - PICS DE TRAFIC ANNUEL

**PASSAGERS ET MOUVEMENTS COMMERCIAUX - PICS DE TRAFIC HEBDOMADAIRES /
JOURNALIERS / HORAIRES**

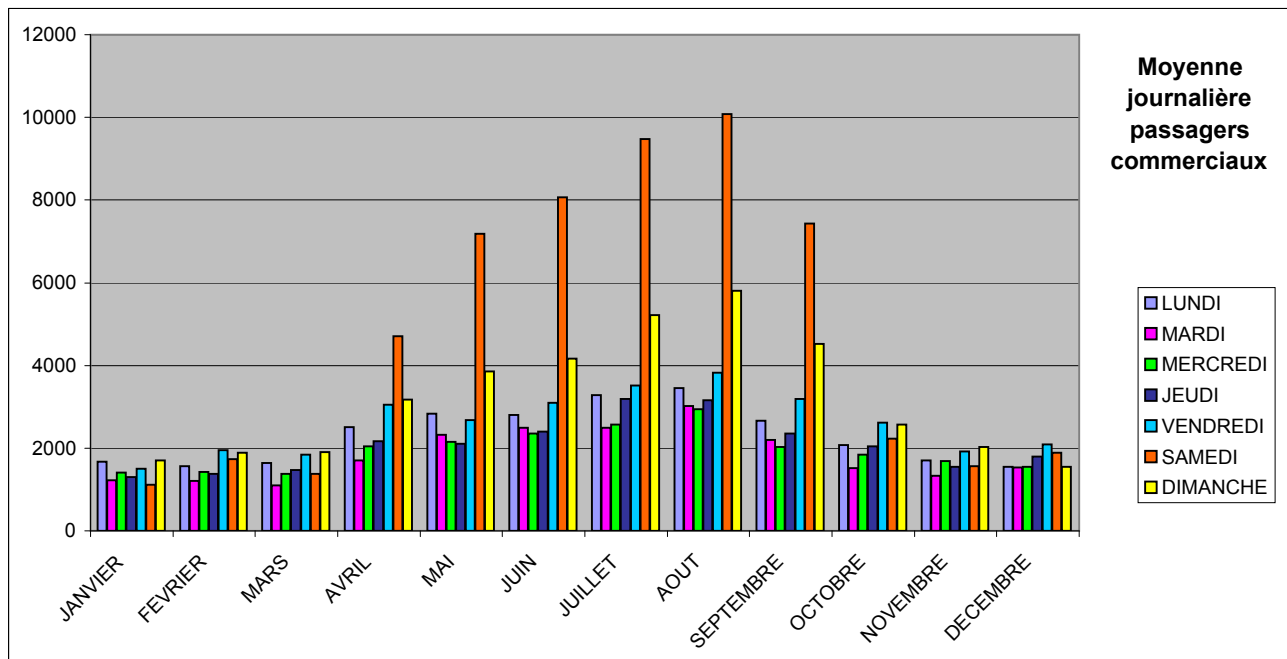
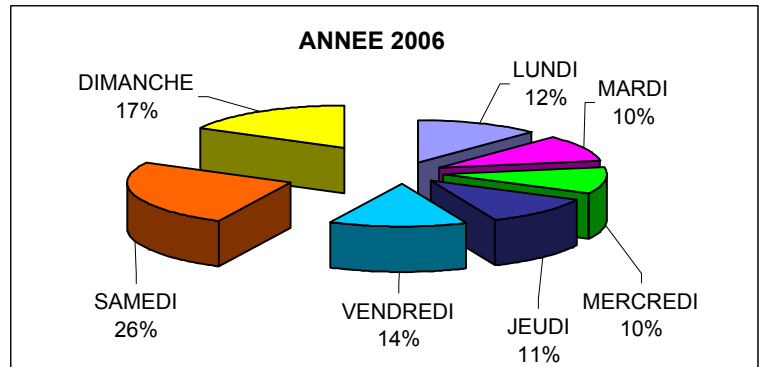
PASSAGERS COMMERCIAUX RESULTATS MENSUELS

MOIS	ANNEE 2006	ANNEE 2005	Différence	Variation %
JANVIER	44 234	45 523	-1 289	-2,83%
FEVRIER	44 615	43 671	944	2,16%
MARS	47 472	48 077	-605	-1,26%
AVRIL	85 378	77 325	8 053	10,41%
MAI	99 885	101 208	-1 323	-1,31%
JUIN	107 084	105 820	1 264	1,19%
JUILLET	136 990	138 939	-1 949	-1,40%
AOUT	138 264	138 626	-362	-0,26%
SEPTEMBRE	108 145	107 051	1 094	1,02%
OCTOBRE	65 638	71 938	-6 300	-8,76%
NOVEMBRE	50 372	47 466	2 906	6,12%
DECEMBRE	53 351	52 499	852	1,62%
TOTAL TRAFIC COMMERCIAL	981 428	978 143	3 285	0,34%

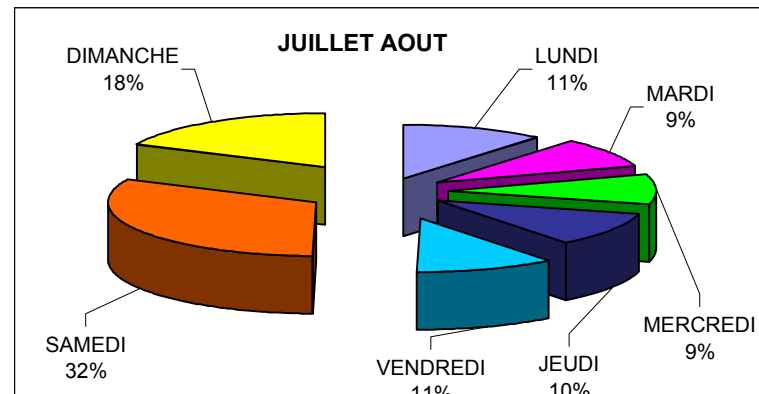


PASSAGERS COMMERCIAUX SAISONNALITE DU TRAFIC

ANNEE 2006	PASSAGERS
LUNDI	120 989
MARDI	96 724
MERCREDI	101 584
JEUDI	108 088
VENDREDI	135 365
SAMEDI	250 911
DIMANCHE	167 767
TOTAL	981 428



JUILLET AOUT 2006	PASSAGERS
LUNDI	30 257
MARDI	25 087
MERCREDI	24 979
JEUDI	28 555
VENDREDI	29 348
SAMEDI	87 703
DIMANCHE	49 325
TOTAL	275 254



**PASSAGERS ET MOUVEMENTS COMMERCIAUX
SAISONNALITE DU TRAFIC**

ANNEE	Passagers Commerciaux		Mouvements Commerciaux		% Passagers Juin à Sept. /Total Annuel	% Mouvements Juin à Sept. /Total Annuel
	Total Annuel	Juin à Septembre	Total Annuel	Juin à Septembre		
1995	819 381	435 767	13 144	6 179	53,18%	47,01%
1996	815 977	420 086	15 587	6 766	51,48%	43,41%
1997	834 372	434 581	15 337	6 322	52,08%	41,22%
1998	948 370	492 429	15 803	6 760	51,92%	42,78%
1999	1 039 152	536 287	15 723	6 926	51,61%	44,05%
2000	1 069 429	561 189	14 953	6 653	52,48%	44,49%
2001	1 100 216	576 289	15 243	6 867	52,38%	45,05%
2002	1 063 408	546 802	15 125	6 756	51,42%	44,67%
2003	1 062 467	530 655	15 386	6 798	49,95%	44,18%
2004	976 383	473 142	13 861	5 846	48,46%	42,18%
2005	978 143	490 436	12 750	5 549	50,14%	43,52%
2006	981 428	490 483	12 385	5 573	49,98%	45,00%

ANNEE	Passagers Commerciaux		Mouvements Commerciaux		% Passagers Mois de pointe /Total Annuel	% Mouvements Mois de pointe /Total Annuel
	Mois de pointe	Nbre Passagers	Mois de pointe	Nbre Mouvements		
1995	Juillet	128 766	Août	1 754	15,72%	13,34%
1996	Août	136 255	Août	1 948	16,70%	12,50%
1997	Août	144 731	Août	1 900	17,35%	12,39%
1998	Août	158 586	Août	2 099	16,72%	13,28%
1999	Août	159 616	Août	2 059	15,36%	13,10%
2000	Août	153 641	Juillet	1 819	14,37%	12,16%
2001	Août	154 637	Août	1 927	14,06%	12,64%
2002	Août	160 093	Août	1 998	15,05%	13,21%
2003	Août	159 950	Août	1 988	15,05%	12,92%
2004	Août	141 430	Août	1 719	14,49%	14,23%
2005	Juillet	138 939	Août	1 554	14,20%	13,36%
2006	Août	138 264	Août	1 560	14,09%	13,85%

**PASSAGERS ET MOUVEMENTS COMMERCIAUX
PICS DE TRAFIC ANNUEL**

PICS MENSUELS

août-06	138 264	Passagers commerciaux
août-06	1 560	Mouvements commerciaux

PICS HEBDOMADAIRES

SEMAINE 30	24 AU 30 JUILLET 2006	33 358	Passagers commerciaux
SEMAINE 34	21 AU 27 AOUT 2006	376	Mouvements commerciaux

PICS JOURNALIERS

samedi 29 juillet 2006	10 950	Passagers commerciaux
samedi 5 août 2006 samedi 26 août 2006	103	Mouvements commerciaux pour chacun de ces deux jours

PICS HORAIRES

29 juillet 2006	DE 19 A 20 H	1 475	Passagers commerciaux
6 mai 2006	DE 19 A 20 H	12	Mouvements commerciaux

**PASSAGERS ET MOUVEMENTS COMMERCIAUX
PICS DE TRAFIC HEBDOMADAIRES / JOURNALIERS / HORAIRES**

PICS HEBDOMADAIRES

MOIS	SEMAINE	Passagers
Juillet	SEMAINE 30	33 358
Aout	SEMAINE 33	33 309
Aout	SEMAINE 31	32 880
Aout	SEMAINE 32	32 621
Aout	SEMAINE 34	31 654
Aout / Sept	SEMAINE 35	30 414
Juillet	SEMAINE 28	29 941
Juillet	SEMAINE 29	28 620
Juin	SEMAINE 26	27 422
Juillet	SEMAINE 27	27 207
Mai	SEMAINE 21	26 598
Juin	SEMAINE 24	26 065

MOIS	SEMAINE	Mouvements
Aout	SEMAINE 34	376
Aout	SEMAINE 32	358
Aout	SEMAINE 31	357
Aout	SEMAINE 33	352
Aout / Sept	SEMAINE 35	349
Juillet	SEMAINE 30	349
Juillet	SEMAINE 28	345
Juillet	SEMAINE 27	340
Juillet	SEMAINE 29	335
Juin	SEMAINE 26	328
Mai	SEMAINE 18	293
Juin	SEMAINE 24	293

PICS JOURNALIERS

MOIS	DATE	Passagers
Juillet	29/07/2006	10 950
Aout	12/08/2006	10 605
Aout	05/08/2006	10 068
Aout	26/08/2006	9 829
Septembre	02/09/2006	9 813
Aout	19/08/2006	9 791
Juillet	22/07/2006	9 402
Juillet	15/07/2006	9 354
Juillet	01/07/2006	9 352
Juin	17/06/2006	8 375
Juillet	08/07/2006	8 352
Juin	10/06/2006	8 102

MOIS	DATE	Mouvements
Aout	26/08/2006	103
Aout	05/08/2006	103
Septembre	02/09/2006	101
Juillet	29/07/2006	101
Aout	19/08/2006	100
Juillet	01/07/2006	100
Juillet	22/07/2006	100
Juillet	08/07/2006	98
Aout	12/08/2006	98
Juillet	15/07/2006	94
Juin	17/06/2006	92
Septembre	09/09/2006	90

PICS HORAIRES

JOUR	DATE	HEURE	Passagers
Samedi	29/07/2006	19 H	1 475
Samedi	12/08/2006	20 H	1 214
Samedi	02/09/2006	15 H	1 175
Samedi	05/08/2006	19 H	1 172
Samedi	15/07/2006	17 H	1 162
Samedi	01/07/2006	16 H	1 108
Mercredi	26/08/2006	19 H	1 107
Samedi	08/07/2006	16 H	1 089
Samedi	22/07/2006	19 H	1 079
Samedi	19/08/2006	18 H	1 008
Samedi	09/09/2006	14 H	928
Dimanche	20/08/2006	13 H	914

JOUR	DATE	HEURE	Mouvements
Samedi	06/05/2006	19 A 20	12
Samedi	19/08/2006	17 A 18	11
Samedi	26/08/2006	16 A 17	11
Samedi	08/07/2006	16 A 17	11
Samedi	22/07/2006	19 A 20	11
Samedi	05/08/2006	19 A 20	10
Samedi	02/09/2006	19 A 20	10
Samedi	10/06/2006	20 A 21	10
Samedi	01/07/2006	18 A 19	10
Samedi	22/04/2006	19 A 20	9
Samedi	29/04/2006	19 A 20	9
Samedi	13/05/2006	19 A 20	9

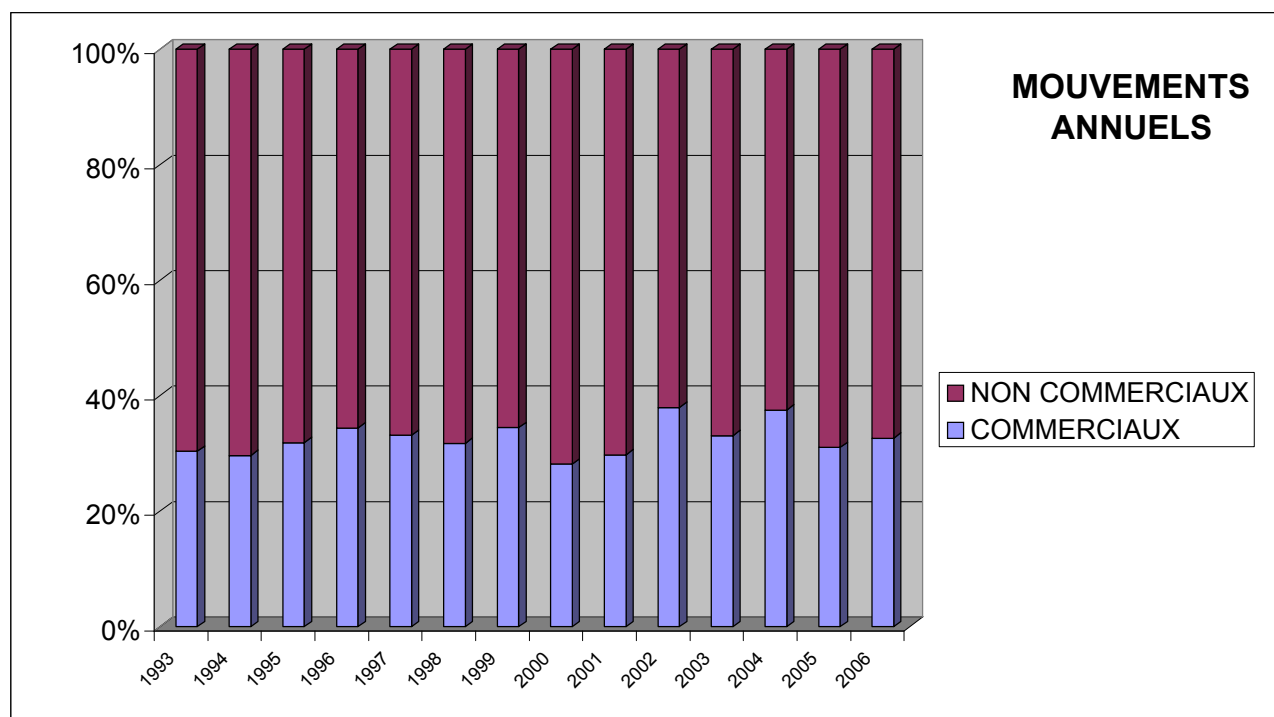
MOUVEMENTS

MOUVEMENTS COMMERCIAUX ET NON COMMERCIAUX - EVOLUTION ANNUELLE DE TRAFIC

MOUVEMENTS COMMERCIAUX - TONNAGE ATTERI

**MOUVEMENTS COMMERCIAUX ET NON COMMERCIAUX
EVOLUTION ANNUELLE DE TRAFIC**

ANNEE	Total Mouvements	Variation n/n-1	Mouvements Commerciaux	Variation n/n-1	Mouvements Non Commerciaux	Variation n/n-1	STRUCTURE ANNEE n	
							Mouvements Commerciaux /Trafic Total	Mouvements NonCommerciaux /Trafic Total
1993	59 158	-1,5%	17 965	-3,6%	41 193	-0,6%	30,37%	69,63%
1994	52 741	-10,8%	15 643	-12,9%	37 098	-9,9%	29,66%	70,34%
1995	41 210	-21,9%	13 144	-16,0%	28 066	-24,3%	31,90%	68,10%
1996	45 275	9,9%	15 587	18,6%	29 688	5,8%	34,43%	65,57%
1997	46 253	2,2%	15 337	-1,6%	30 916	4,1%	33,16%	66,84%
1998	49 749	7,6%	15 803	3,0%	33 946	9,8%	31,77%	68,23%
1999	45 605	-8,3%	15 723	-0,5%	29 882	-12,0%	34,48%	65,52%
2000	53 093	16,4%	14 953	-4,9%	38 140	27,6%	28,16%	71,84%
2001	51 263	-3,4%	15 243	1,9%	36 020	-5,6%	29,73%	70,27%
2002	39 829	-22,3%	15 125	-0,8%	24 704	-31,4%	37,97%	62,03%
2003	46 452	16,6%	15 386	1,7%	31 066	25,8%	33,12%	66,88%
2004	36 324	-21,8%	13 861	-9,9%	23 086	-25,7%	38,16%	63,56%
2005	41 075	13,1%	12 750	-8,0%	28 325	22,7%	31,04%	68,96%
2006	38 519	-6,2%	12 385	-2,9%	26 134	-7,7%	32,15%	67,85%



**MOUVEMENTS COMMERCIAUX
TONNAGE ATTERI**

MOIS	2006	2005	Variation n/n-1	STRUCTURE ANNEE n	
				Mois /Année 2006	Mois /Année 2005
JANVIER	20 377	20 126	1,2%	5,83%	5,51%
FEVRIER	17 774	17 942	-0,9%	5,08%	4,91%
MARS	22 192	21 193	4,7%	6,35%	5,80%
AVRIL	31 269	31 544	-0,9%	8,94%	8,64%
MAI	34 597	37 595	-8,0%	9,89%	10,30%
JUIN	34 192	35 420	-3,5%	9,78%	9,70%
JUILLET	43 795	47 452	-7,7%	12,52%	13,00%
AOUT	44 240	46 780	-5,4%	12,65%	12,81%
SEPTEMBRE	34 720	36 742	-5,5%	9,93%	10,06%
OCTOBRE	25 995	28 065	-7,4%	7,43%	7,69%
NOVEMBRE	20 070	20 867	-3,8%	5,74%	5,72%
DECEMBRE	20 520	21 374	-4,0%	5,87%	5,85%
Total	349 740	365 101	-4,2%	100,00%	100,00%