



AEROPORT D'AJACCIO RAPPORT STATISTIQUE ANNUEL - 2007



SOMMAIRE

SYNTHESE DES RESULTATS ANNUELS	page 3
PASSAGERS COMMERCIAUX - NATURE DE VOL ET NATIONALITE	page 7
PASSAGERS COMMERCIAUX - COMPAGNIES ET DESTINATIONS	page 11
TRAFIC COMMERCIAL - SAISONNALITE ET PICS	page 15
MOUVEMENTS	page 20

SYNTHESE DES RESULTATS ANNUELS

SYNTHESE DES RESULTATS ANNUELS DE TRAFIC

SYNTHESE DES RESULTATS ANNUELS DE TRAFIC COMMERCIAL

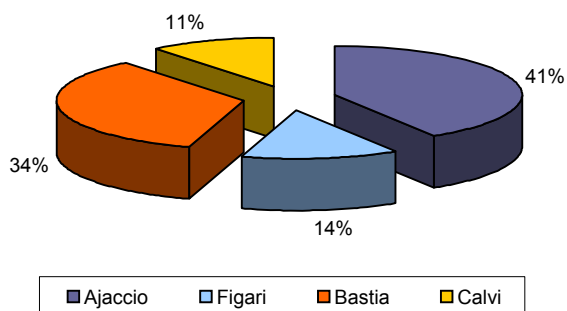
FAITS MARQUANTS - EVOLUTION DU TRAFIC PASSAGER

SYNTHESE DES RESULTATS ANNUELS DE TRAFIC

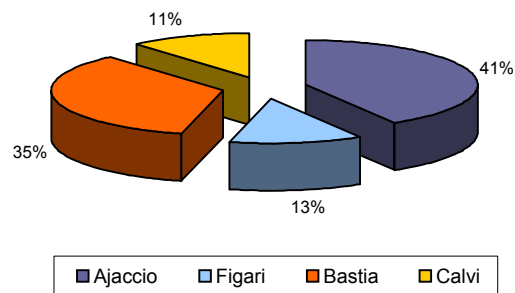
	2007	2006	Différence	Variation %
Mouvements Commerciaux	12 517	12 482	35	0,28%
Mouvements Non Commerciaux	25 944	26 134	-190	-0,73%
Total des Mouvements d'avions	38 461	38 616	-155	-0,40%
Passagers locaux	1 022 780	979 050	43 730	4,47%
Transit 1 fois	1 717	1 637	80	4,89%
Passagers Commerciaux	1 024 497	980 687	43 810	4,47%
Passagers non Commerciaux	19 131	20 606	-1 475	-7,16%
Passagers	1 043 628	1 001 293	42 335	4,23%
Frêt (en tonne)	4 144	4 952	-808	-16,32%
Poste (en tonne)	1 307	1 245	62	4,98%

L'AEROPORT D'AJACCIO MAINTIENT EN 2007 SON CLASSEMENT EN PREMIERE POSITION DES AEROPORTS DE CORSE (Sources statistiques Aéroports)

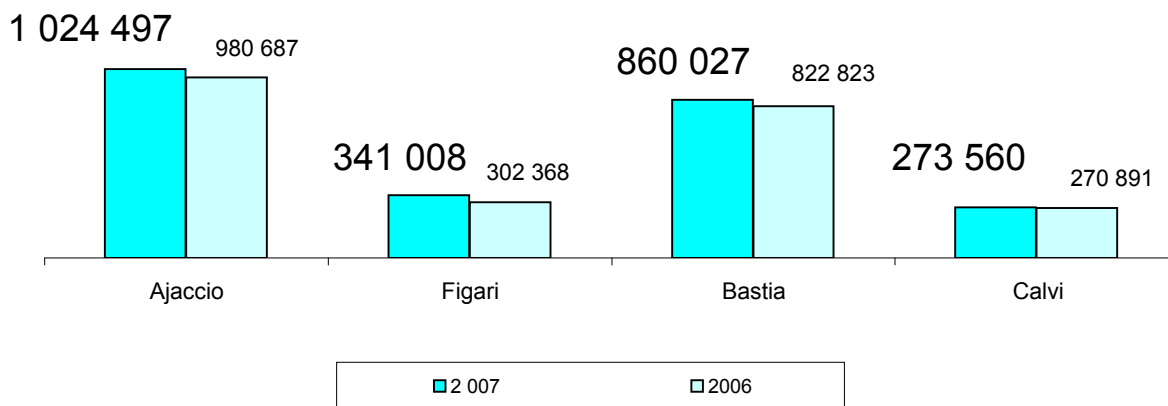
REGION CORSE - PASSAGERS COMMERCIAUX AERIENS EN 2007



REGION CORSE - PASSAGERS COMMERCIAUX AERIENS EN 2006



REGION CORSE - PROGRESSION PASSAGERS PAR AEROPORTS



SYNTHESE DES RESULTATS ANNUELS DE TRAFIC COMMERCIAL

NATURE VOL	TYPE VOL	MOUVEMENTS	PAX LOCAUX	PAX TRANSIT	TOTAL PAX	FRET en kg	POSTE en kg
REGULIER	RM	9 634	871 888	0	871 888	1 306 076	102
	SM	373	42 386	0	42 386	14 971	0
	RP	592	21	0	21	2 776 159	1 306 997
	RC	58	0	0	0	26 390	0
Total REGULIER		10 657	914 295	0	914 295	4 123 596	1 307 099
NON REGULIER	CHA	1 049	95 988	1 440	97 428	283	0
	NRM	197	11 433	56	11 489	1 673	0
	NRC	18	1 039	221	1 260	360	0
	DER	36	0	0	0	18 272	0
	MEP	560	25	0	25	0	60
Total NON REGULIER		1 860	108 485	1 717	110 202	20 588	60
TOTAL TRAFIC COMMERCIAL		12 517	1 022 780	1 717	1 024 497	4 144 184	1 307 159

GLOSSAIRE TRAFIC COMMERCIAL

Mouvement : tout décollage ou atterrissage d'aéronefs.

Vol commercial : mouvements d'aéronefs domestiques, européens et internationaux de transport payant de passagers, de poste et de fret.

Pax locaux : passagers départs / arrivées qui commencent ou terminent leur voyage à Ajaccio Campo Dell'Oro.

Pax transit : passagers (comptabilisés une seule fois à l'arrivée) effectuant un arrêt momentané sur l'aéroport et poursuivant leur voyage sur un vol portant le même numéro de vol.

Passagers commerciaux : passagers locaux et en transit à l'arrivée voyageant sur des vols à caractère commercial.

Fret : marchandises transportées et journaux à l'exception des bagages et de la poste.

Poste : sacs fermés de l'administration des Postes transportés, quel que soit leurs contenus et colis postaux avion.

DEFINITIONS NATURE ET TYPE DES VOLS COMMERCIAUX

Chaque vol est caractérisé par sa nature et son type

Nature de vol

Type de vol

<p>Régulier : vol prévu et exécuté contre rémunération suivant un horaire publié, intégré dans un programme de vols dont la régularité ou la fréquence est propre à constituer une série systématique évidente, qui est ouvert à la réservation directe auprès du public.</p>	<p>RM : vol Régulier Mixte - transport de passagers commercialisé auprès du grand public, pouvant accepter du fret.</p> <p>SM : vol Supplémentaire Mixte - transport de passagers commercialisé auprès du grand public programmé en complément d'une chaîne de vols réguliers, pouvant accepter du fret.</p> <p>RC : vol Régulier Cargo - transport de fret.</p> <p>SC : vol Supplémentaire Cargo - transport de Fret programmé en complément d'un chaîne de vols réguliers.</p> <p>RP : vol Régulier Postal - transport de poste, pouvant accepter du fret.</p> <p>SP : vol Supplémentaire Postal - transport de poste programmé en complément d'un chaîne de vols réguliers, pouvant accepter du fret.</p>
<p>Non Régulier : vol exécuté contre rémunération ne répondant pas aux critères du vol régulier, et vol à vide opéré en rotation avec des vols commerciaux</p>	<p>CHA : vol Charter - transport de passager commercialisé au sein d'un pack voyage par des tours operateurs et transport de passagers commercialisé auprès du grand public dans le cadre d'un programme de vol non régulier déposé avant le démarrage de la saison IATA</p> <p>NRM : vol Non Régulier Mixte - autres vols commerciaux ponctuels de transport de passagers, pouvant accepter du fret.</p> <p>NRC : vol Non Régulier Cargo - transport de fret.</p> <p>NRP : vol Non Régulier Poste - transport de poste, pouvant accepter du fret.</p> <p>DER : vol Dérouté - vol commercial à l'arrivée sur Ajaccio, dont l'arrivée n'était pas prévue.</p> <p>MEP : vol de Mise En Place - vol à vide opéré en rotation avec un vol commercial.</p>

FAITS MARQUANTS STRUCTURE ET EVOLUTION DU TRAFIC PASSAGER

Evolution du trafic

Augmentation du trafic de 43 810 passagers avec respectivement

38 000 passagers supplémentaires au niveau national
5 810 passagers supplémentaires pour l'Europe et l'international

Nature de l' évolution du trafic

Au niveau national : le trafic passager sur vols réguliers augmente au détriment des vols non réguliers

Le nombre de passagers sur les vols réguliers augmente de 44 301 (+ 5,1 %)
Le nombre de passagers sur les vols non réguliers diminue de 491 (-0,4 %)

Au niveau européen et international : les trafics régulier et non régulier augmentent de façon différente

Le nombre de passagers sur les vols réguliers augmente de 2 265 (+27,7%)
Le nombre de passagers sur les vols non réguliers augmente de 3 545 (+16,9%)
Ce trafic ne représente toutefois que 3,4% du trafic total

Caractéristiques de l' évolution du trafic

Evolutions mensuelles significatives

Les mois de mars, juin et septembre enregistrent respectivement des augmentations de 6 170, 11 167 et 11 845 passagers
La seule baisse significative est celle du mois de juillet soit 1 621 passagers, résultat d'un effet calendaire (1 WE en moins en 2007 par rapport à 2006)

Evolutions concernant le classement des compagnies en matière de transport de passagers

CCM airlines, air France et Régional conservent leurs places respectives de première, seconde et troisième compagnie
Forte progression de Gestion Aerea Ejecutiva qui passe de la 15ème position à la 7ème avec 10 836 passagers contre 1 561 en 2006, de même que Blue Line classée 8ème (16ème en 2006)
Sortie de Axis airways et TNT Airways du TOP 10

Augmentations de trafic significatives selon les destinations

Nantes maintient sa 5ème position avec 25 929 passagers en progression de 2 354 passagers
Au niveau national, comme en 2006, Lille et Bordeaux enregistrent des augmentations sensibles (21,27% et 57, 70 %)
Au niveau européen Bruxelles maintient sa 6ème position avec 14 653 passagers (+9,97%)

Diminutions de trafic significatives selon les destinations

Au niveau national, Strasbourg, Mulhouse et Quimper diminuent respectivement de 6,40 %, 10,26 % et 26,94 %
Au niveau européen Amsterdam perd 23,62 % de passagers, baisse qui résulte d'une nouvelle organisation de la desserte via Olbia

Structure du trafic

Peu d'évolutions significatives dans la structure du trafic en 2007

Air France et ses compagnies partenaires (CCM, Régional et Brit'Air) réalisent 91% du trafic total (soit 933 327 passagers) dont 82% (842 252 passagers) sur les destinations d'Obligation de Service Public (Orly, Marseille et Nice)

Les autres compagnies réalisent 9% du trafic soit 91 170 passagers

PASSAGERS COMMERCIAUX NATURE DE VOL ET NATIONALITE

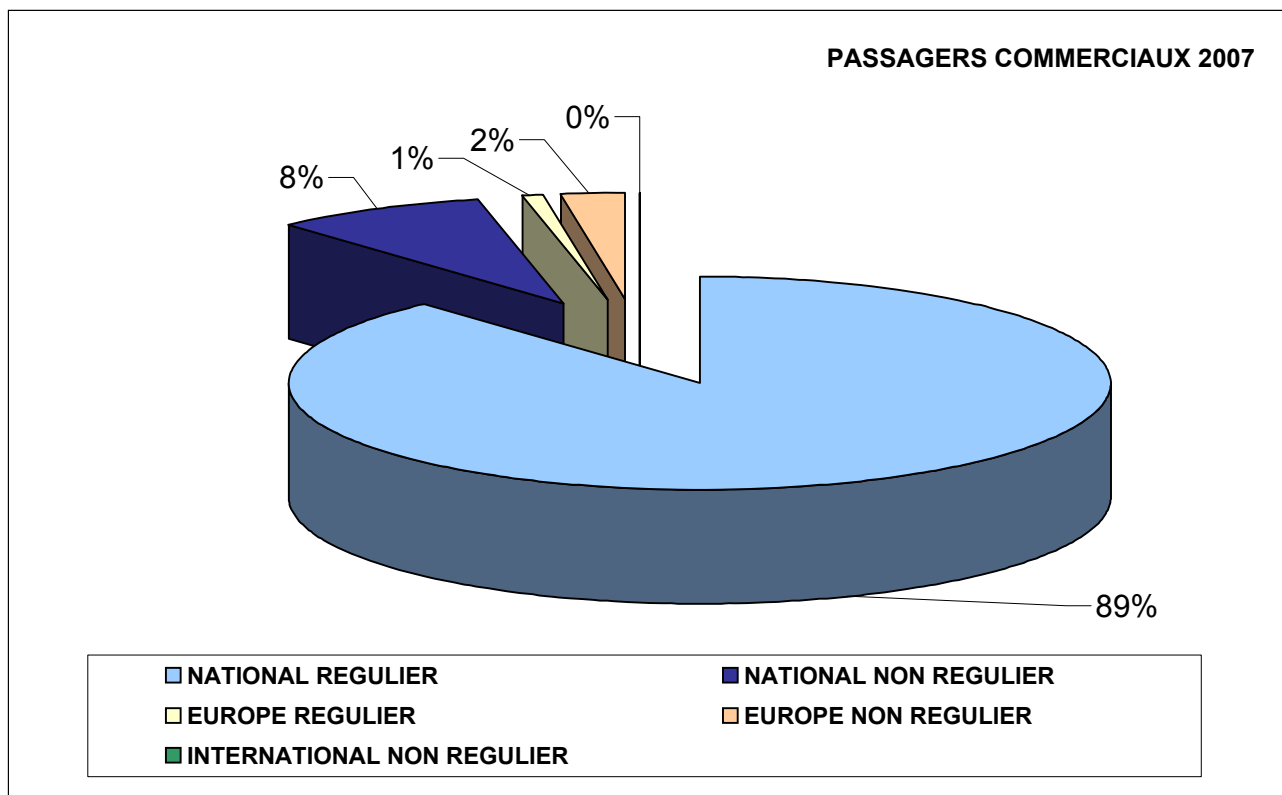
RESULTAT ANNUEL PAR NATURE DE VOL ET NATIONALITE

EVOLUTION ANNUELLE PAR NATURE DE VOL ET NATIONALITE

EVOLUTION ANNUELLE EUROPE ET INTERNATIONAL PAR PAYS

RESULTAT ANNUEL PAR NATURE DE VOL ET NATIONALITE

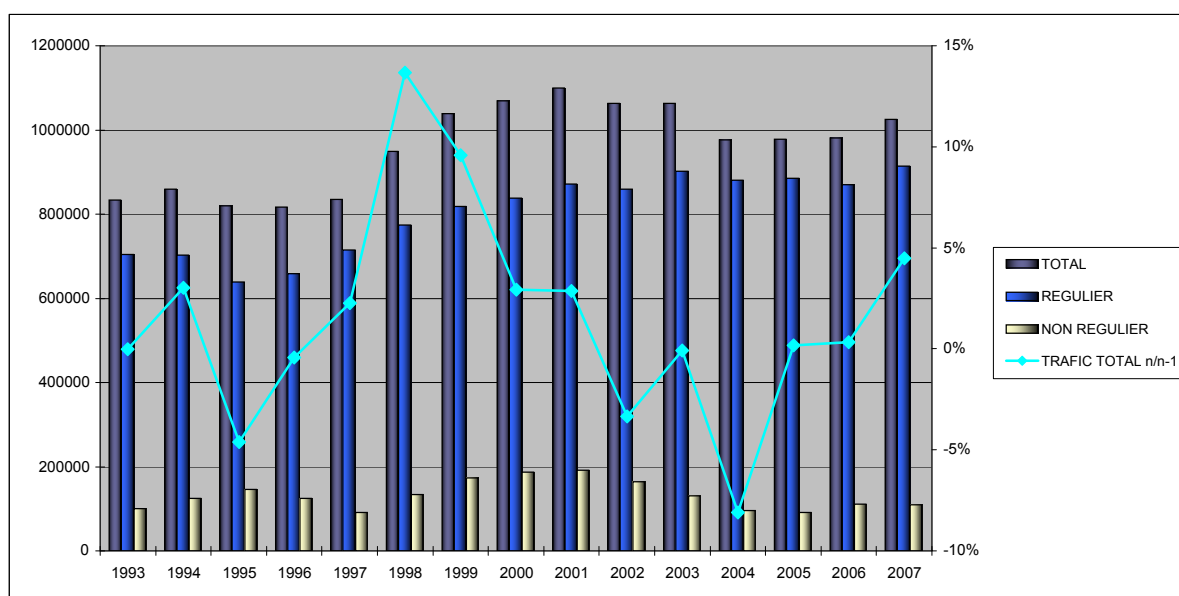
NATURE VOL	NATIONALITE	2007	2006	Différence	Variation %
REGULIER					
	NATIONAL	903 851	861 815	42 036	4,9%
	EUROPE	10 444	8 179	2 265	27,7%
Total REGULIER		914 295	869 994	44 301	5,1%
NON REGULIER					
	NATIONAL	85 725	89 761	-4 036	-4,5%
	EUROPE	24 141	20 646	3 495	16,9%
	INTERNATIONAL	336	286	50	17,5%
Total NON REGULIER		110 202	110 693	-491	-0,4%
TOTAL TRAFIC COMMERCIAL		1 024 497	980 687	43 810	4,5%
SOUS TOTAL PAR NATIONALITE					
	NATIONAL	989 576	951 576	38 000	4,0%
	EUROPE	34 585	28 825	5 760	20,0%
	INTERNATIONAL	336	286	50	17,5%



EVOLUTION ANNUELLE PAR NATURE DE VOL ET NATIONALITE

ANNEE	TRAFIC TOTAL		TRAFIC NATIONAL						STRUCTURE ANNEE n		
	Trafic total	Variation n/n-1	Régulier	%	Non régulier	%	Total National	Variation n/n-1	Régulier National /Trafic Total	Non régulier National /Trafic Total	Total National /Trafic Total
1993	833 777	-0,03%	703 614	0,49%	99 769	8,38%	803 383	1,41%	84,39%	11,97%	96,35%
1994	859 043	3,03%	703 263	-0,05%	125 346	25,64%	828 609	3,14%	81,87%	14,59%	96,46%
1995	819 389	-4,62%	639 330	-9,09%	146 574	16,94%	785 904	-5,15%	78,03%	17,89%	95,91%
1996	815 977	-0,42%	658 149	2,94%	125 301	-14,51%	783 450	-0,31%	80,66%	15,36%	96,01%
1997	834 372	2,25%	714 910	8,62%	91 311	-27,13%	806 221	2,91%	85,68%	10,94%	96,63%
1998	948 370	13,66%	773 485	8,19%	133 476	46,18%	906 961	12,50%	81,56%	14,07%	95,63%
1999	1 039 152	9,57%	818 758	5,85%	173 500	29,99%	992 258	9,40%	78,79%	16,70%	95,49%
2000	1 069 429	2,91%	838 281	2,38%	186 599	7,55%	1 024 880	3,29%	78,39%	17,45%	95,83%
2001	1 100 216	2,88%	872 062	4,03%	191 462	2,61%	1 063 524	3,77%	79,26%	17,40%	96,67%
2002	1 063 408	-3,35%	858 997	-1,50%	164 523	-14,07%	1 023 520	-3,76%	80,78%	15,47%	96,25%
2003	1 062 467	-0,09%	901 777	4,98%	130 281	-20,81%	1 032 058	0,83%	84,88%	12,26%	97,14%
2004	976 383	-8,10%	879 522	-2,47%	69 762	-46,45%	949 284	-8,02%	90,08%	7,14%	97,22%
2005	977 335	0,10%	883 677	0,47%	64 971	-6,87%	948 648	-0,07%	90,42%	6,65%	97,06%
2006	980 687	0,34%	861 815	-2,51%	89 761	38,33%	951 576	0,31%	87,81%	9,22%	97,03%
2007	1 024 497	4,47%	903 851	2,28%	85 725	31,94%	989 576	4,31%	88,22%	8,37%	96,59%

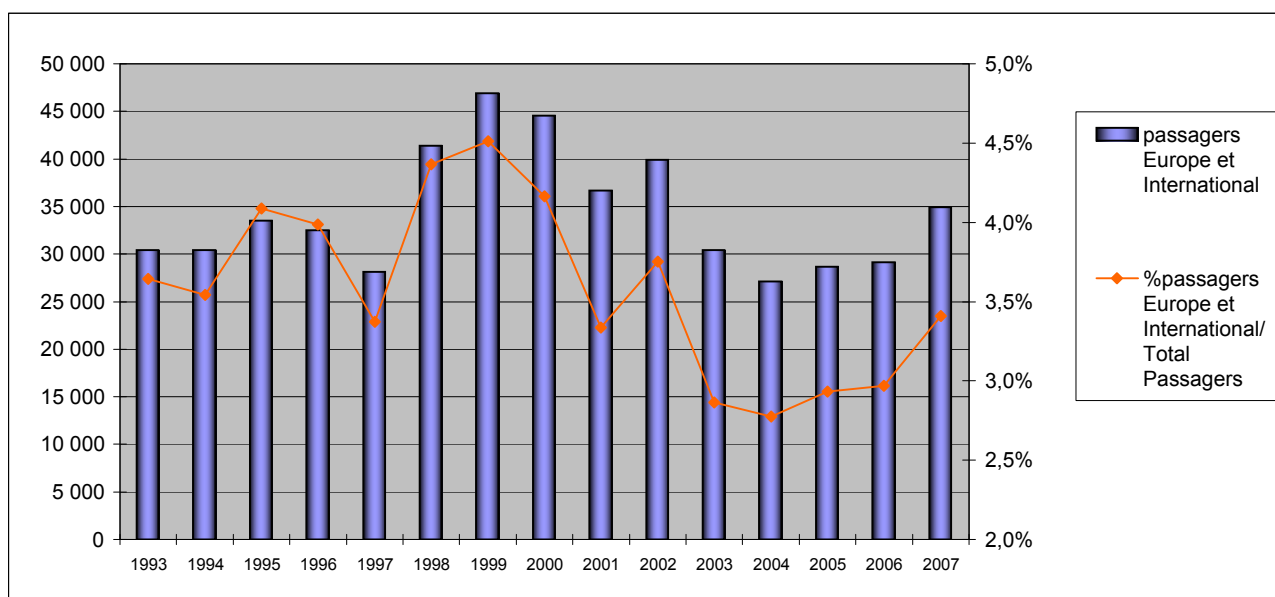
ANNEE	TRAFIC TOTAL		TRAFIC EUROPE ET INTERNATIONAL						STRUCTURE ANNEE n		
	Trafic total	Variation n/n-1	Régulier	%	Non régulier	%	Total Europe et International	Variation n/n-1	Régulier Eur. et Int. /Trafic Total	Non régulier Eur. et Int. /Trafic Total	Total Eur. et Int. /Trafic Total
1993	833 777	-0,03%	1 021	-5,72%	29 373	-27,83%	30 394	-27,26%	0,12%	3,52%	3,65%
1994	859 043	3,03%	1 234	20,86%	29 200	-0,59%	30 434	0,13%	0,14%	3,40%	3,54%
1995	819 389	-4,62%	1 833	48,54%	31 652	8,40%	33 485	10,02%	0,22%	3,86%	4,09%
1996	815 977	-0,42%	1 749	-4,58%	30 778	-2,76%	32 527	-2,86%	0,21%	3,77%	3,99%
1997	834 372	2,25%	3 734	113,49%	24 417	-20,67%	28 151	-13,45%	0,45%	2,93%	3,37%
1998	948 370	13,66%	12 123	224,67%	29 286	19,94%	41 409	47,10%	1,28%	3,09%	4,37%
1999	1 039 152	9,57%	14 713	21,36%	32 181	9,89%	46 894	13,25%	1,42%	3,10%	4,51%
2000	1 069 429	2,91%	14 732	0,13%	29 817	-7,35%	44 549	-5,00%	1,38%	2,79%	4,17%
2001	1 100 216	2,88%	0	-100,00%	36 692	23,06%	36 692	-17,64%	0,00%	3,33%	3,33%
2002	1 063 408	-3,35%	0	ns	39 888	8,71%	39 888	8,71%	0,00%	3,75%	3,75%
2003	1 062 467	-0,09%	0	ns	30 409	-23,76%	30 409	-23,76%	0,00%	2,86%	2,86%
2004	976 383	-8,10%	1 502	ns	25 597	-15,82%	27 099	-10,88%	0,15%	2,62%	2,78%
2005	977 335	0,10%	2 079	38,42%	26 297	2,73%	28 376	4,71%	0,21%	2,69%	2,90%
2006	980 687	0,34%	8 179	293,41%	20 646	-21,49%	28 825	1,58%	0,83%	2,11%	2,94%
2007	1 024 497	4,47%	10 444	402,36%	24 141	-8,20%	34 585	21,88%	1,02%	2,36%	3,38%



EVOLUTION ANNUELLE EUROPE ET INTERNATIONAL PAR PAYS

ANNEE	Nombre de Passagers										TOTAL
	Iles Britanniques	Hollande	Belgique	Allemagne	Italie	Suisse	Luxembourg	Espagne	Divers		
1992	21 536	4 045	324	4 538	3 968	6 162	0	0	1 212	41 785	
1993	17 581	3 765	496	2 441	2 390	3 407	0	0	314	30 394	
1994	18 827	4 843	214	7	1 684	4 446	0	0	413	30 434	
1995	20 006	5 881	140	2 332	1 422	3 445	0	0	259	33 485	
1996	15 938	5 340	4 323	3 487	1 118	1 705	0	0	616	32 527	
1997	9 573	5 687	6 614	976	1 564	3 229	0	0	508	28 151	
1998	11 268	5 816	16 898	1 718	1 263	2 734	0	0	1 712	41 409	
1999	11 353	5 945	22 794	2 279	645	3 532	0	0	346	46 894	
2000	10 072	5 966	24 300	342	91	3 194	0	0	584	44 549	
2001	10 552	6 373	15 068	352	449	3 220	0	0	678	36 692	
2002	13 984	5 275	12 670	6	1 091	6 732	0	0	130	39 888	
2003	6 898	4 843	11 106	471	126	4 657	1 697	0	611	30 409	
2004	6 397	4 891	9 249	0	257	2 823	1 332	1 875	275	27 099	
2005	5 006	5 026	9 700	674	551	3 853	1 463	1 777	647	28 697	
2006	4 812	4 154	13 325	3	5	3 419	1 696	1 424	290	29 128	
2007	6 282	3 173	14 653	79	290	3 805	1 711	2 195	2 764	34 952	

ANNEE	Evolution du Nombre de Passagers n/n-1										TOTAL
	Iles Britanniques	Hollande	Belgique	Allemagne	Italie	Suisse	Luxembourg	Espagne	Divers		
1993	-18,4%	-6,9%	53,1%	-46,2%	-39,8%	-44,7%	ns	ns	-74,1%	-27,3%	
1994	7,1%	28,6%	-56,9%	-99,7%	-29,5%	30,5%	ns	ns	31,5%	0,1%	
1995	6,3%	21,4%	-34,6%	33214,3%	-15,6%	-22,5%	ns	ns	-37,3%	10,0%	
1996	-20,3%	-9,2%	2987,9%	49,5%	-21,4%	-50,5%	ns	ns	137,8%	-2,9%	
1997	-39,9%	6,5%	53,0%	-72,0%	39,9%	89,4%	ns	ns	-17,5%	-13,5%	
1998	17,7%	2,3%	155,5%	76,0%	-19,2%	-15,3%	ns	ns	237,0%	47,1%	
1999	0,8%	2,2%	34,9%	32,7%	-48,9%	29,2%	ns	ns	-79,8%	13,2%	
2000	-11,3%	0,4%	6,6%	-85,0%	-85,9%	-9,6%	ns	ns	68,8%	-5,0%	
2001	4,8%	6,8%	-38,0%	2,9%	393,4%	0,8%	ns	ns	16,1%	-17,6%	
2002	32,5%	-17,2%	-15,9%	-98,3%	143,0%	109,1%	ns	ns	-80,8%	8,7%	
2003	-50,7%	-8,2%	-12,3%	7750,0%	-88,5%	-30,8%	ns	ns	370,0%	-23,8%	
2004	-7,3%	1,0%	-16,7%	-100,0%	104,0%	-39,4%	-21,5%	ns	-55,0%	-10,9%	
2005	-21,7%	2,8%	4,9%	100,0%	114,4%	36,5%	9,8%	-5,2%	135,3%	5,9%	
2006	-3,9%	-17,3%	37,4%	-99,6%	-99,1%	-11,3%	15,9%	-19,9%	-55,2%	1,5%	
2007	30,5%	-23,6%	10,0%	2533,3%	5700,0%	11,3%	0,9%	54,1%	853,1%	20,0%	



PASSAGERS COMMERCIAUX COMPAGNIES ET DESTINATIONS

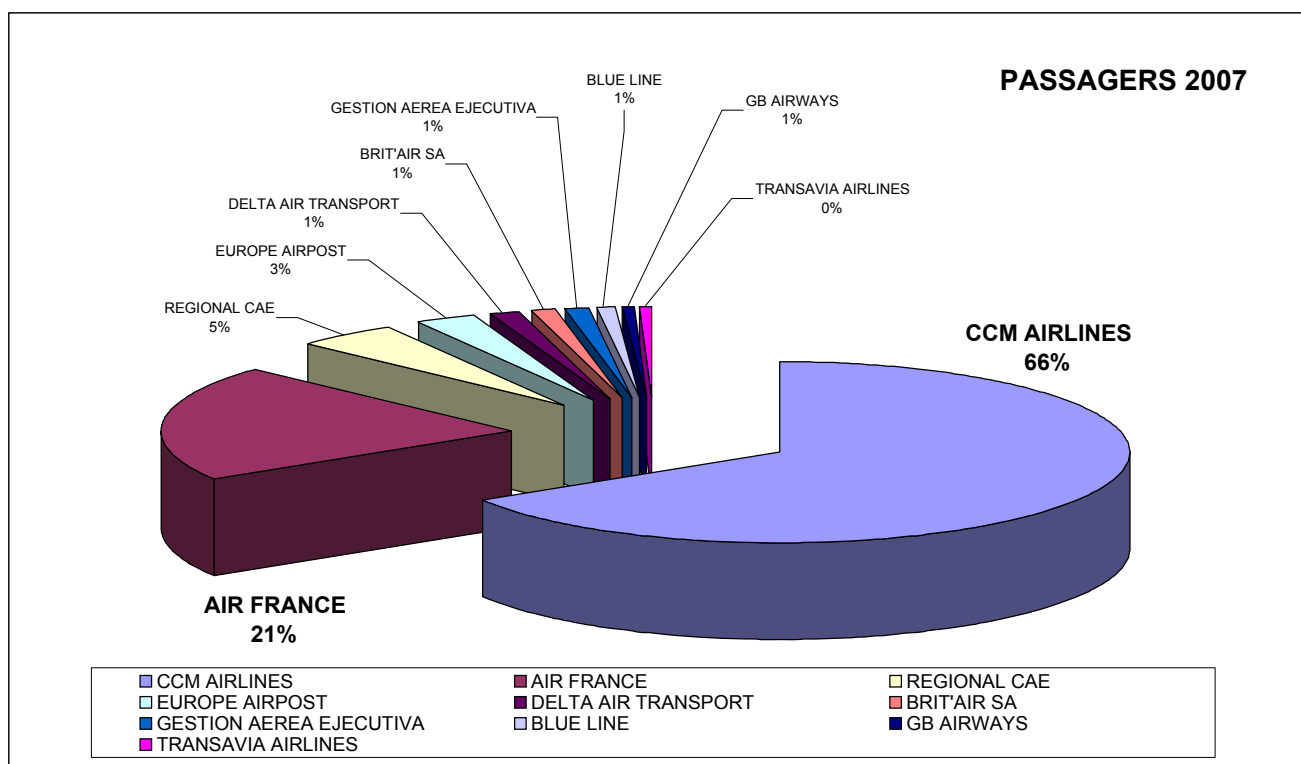
LES 10 PREMIERES COMPAGNIES

LES 20 PREMIERES DESTINATIONS

EVOLUTION DE LA STRUCTURE DU TRAFIC

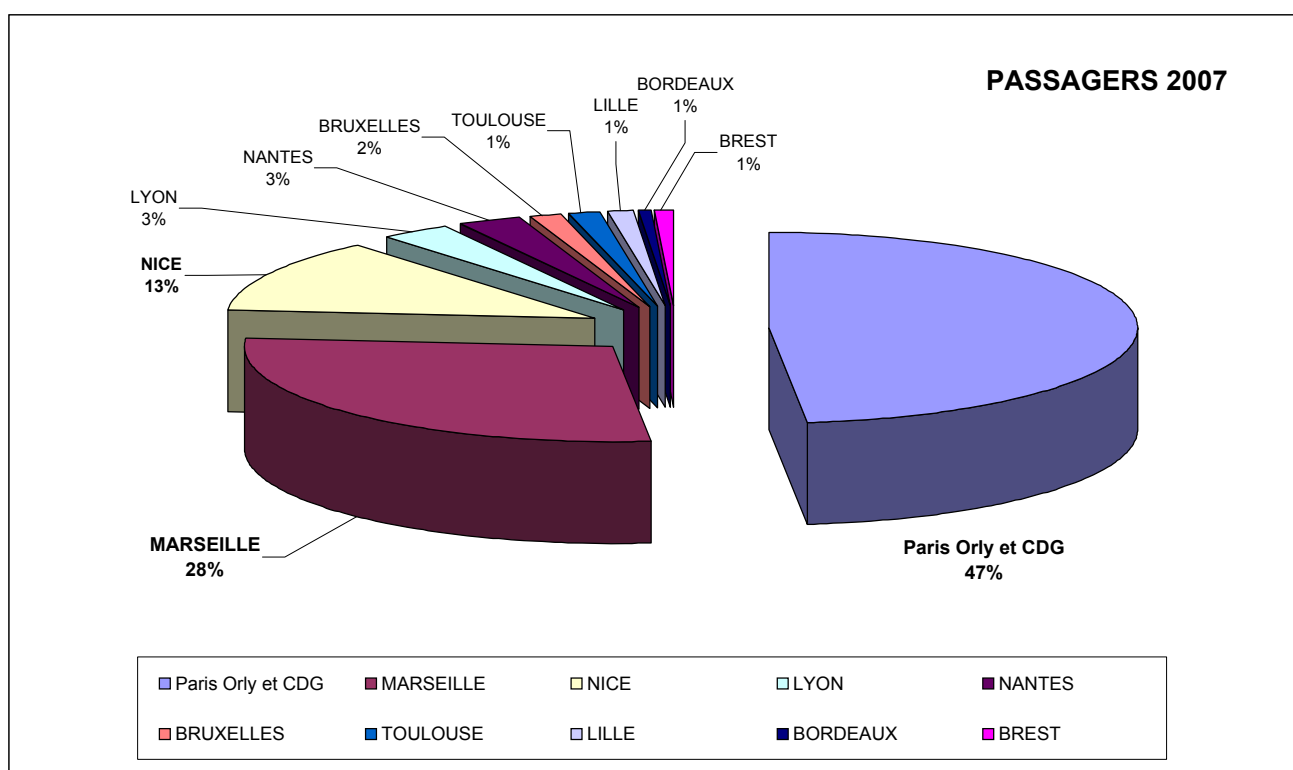
LES 10 PREMIERES COMPAGNIES

COMPAGNIES	2007		2006		Variation %	Passagers Compagnie / Total Passagers	
	rang	passagers	rang	passagers		2007	2005
	* CCM AIRLINES	1	666 029	1		621 727	7,13%
* AIR FRANCE	2	207 356	2	224 773	-7,75%	20,24%	22,92%
* REGIONAL CAE	3	48 649	3	44 000	10,57%	4,75%	4,49%
EUROPE AIRPOST	4	26 780	4	25 187	6,32%	2,61%	2,57%
DELTA AIR TRANSPORT	5	14 754	5	17 146	-13,95%	1,44%	1,75%
* BRIT'AIR SA	6	11 295	6	11 349	-0,48%	1,10%	1,16%
GESTION AEREA EJECUTIVA	7	10 836	15	1 561	594,17%	1,06%	0,16%
BLUE LINE	8	9 005	16	1 499	500,73%	0,88%	0,15%
GB AIRWAYS	9	6 238	8	4 795	30,09%	0,61%	0,49%
TRANSAVIA AIRLINES	10	4 871	10	4 151	17,35%	0,48%	0,42%
SOUS -TOTAL 10 PREMIERES COMPAGNIES		1 005 813		956 188	5,19%	98,18%	97,50%
DONT AIR FRANCE et Cies partenaires (*)		933 329		901 849	3,49%	91,10%	91,96%
TOTAL PASSAGERS		1 024 497		980 687	4,47%	100,00%	100,00%



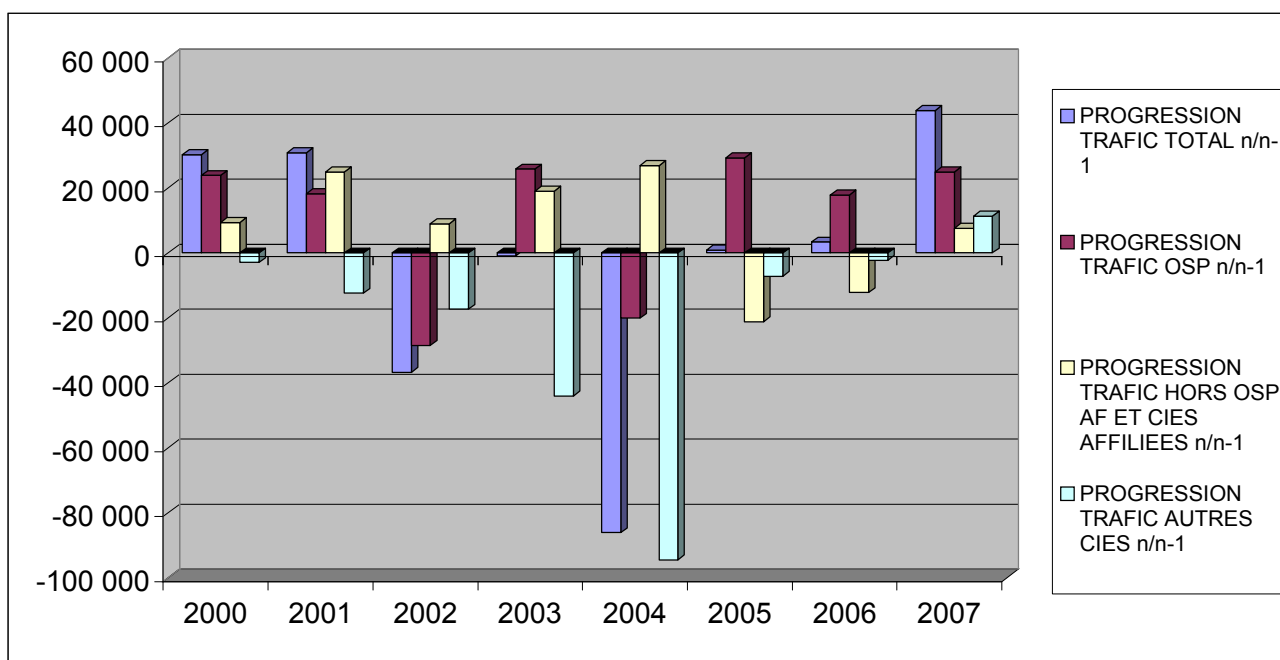
LES 20 PREMIERES DESTINATIONS

DESTINATION	2007		2006		2005		Variation n/n-1	Variation n/n-2	Passagers Destination /Total Passagers		
	rang	passager	rang	passager	rang	passagers			2007	2006	2005
Paris Orly et CDG	1	468 696	1	454 739	1	435 636	3,07%	7,59%	45,75%	46,37%	44,57%
MARSEILLE	2	270 639	2	262 967	2	260 961	2,92%	3,71%	26,42%	26,81%	26,70%
NICE	3	123 147	3	119 506	3	125 406	3,05%	-1,80%	12,02%	12,19%	12,83%
LYON	4	28 883	4	28 225	4	39 046	2,33%	-26,03%	2,82%	2,88%	4,00%
NANTES	5	25 929	5	23 575	5	28 755	9,99%	-9,83%	2,53%	2,40%	2,94%
BRUXELLES	6	14 653	6	13 325	6	9 700	9,97%	51,06%	1,43%	1,36%	0,99%
TOULOUSE	7	12 042	7	12 258	7	9 676	-1,76%	24,45%	1,18%	1,25%	0,99%
LILLE	8	10 600	8	8 741	9	7 482	21,27%	41,67%	1,03%	0,89%	0,77%
BORDEAUX	9	7 554	13	4 786	8	8 285	57,84%	-8,82%	0,74%	0,49%	0,85%
BREST	10	7 082	9	6 220	11	6 563	13,86%	7,91%	0,69%	0,63%	0,67%
CAEN	11	6 334	10	6 151	13	6 154	2,98%	2,92%	0,62%	0,63%	0,63%
LONDRES LGW LHR	12	6 238	12	4 795	14	4 803	30,09%	29,88%	0,61%	0,49%	0,49%
STRASBOURG	13	5 311	11	5 674	10	7 377	-6,40%	-28,01%	0,52%	0,58%	0,75%
CLERMONT-FD	14	5 033	14	4 635	15	4 314	8,59%	16,67%	0,49%	0,47%	0,44%
GENEVE	15	3 755	17	3 364	20	1 483	11,62%	153,20%	0,37%	0,34%	0,15%
MULHOUSE	16	3 246	16	3 617	18	1 751	-10,26%	85,38%	0,32%	0,37%	0,18%
AMSTERDAM	17	3 173	15	4 154	12	5 026	-23,62%	-36,87%	0,31%	0,42%	0,51%
POITIERS	18	2 973	19	1 698	19	1 586	75,09%	87,45%	0,29%	0,17%	0,16%
QUIMPER	19	2 202	18	3 014	NC	0	-26,94%	ns	0,21%	0,31%	0,00%
DEAUVILLE	20	1 960	NC	0	NC	0	ns	ns	0,19%	0,00%	0,00%
SOUS TOTAL											
10 PREMIERES DESTINATIONS		975 559		940 493		937 664	3,73%	4,04%	95,22%	95,90%	95,94%
20 PREMIERES DESTINATIONS		1 009 450		971 444		964 004	3,91%	4,71%	98,53%	99,06%	98,64%
TOTAL PASSAGERS		1 024 497		980 687		977 335	4,47%	4,83%	100,00%	100,00%	100,00%



EVOLUTION DE LA STRUCTURE DU TRAFIC

COMPAGNIES TYPE TRAFIC											
AIR FRANCE ET CIES PARTENAIRES		1999	2000	2001	2002	2003	2004	2005	2006	2007	
OSP	PARIS ORLY	356 958	378 900	397 146	388 929	420 480	400 437	413 808	435 591	449 271	
	MARSEILLE	246 211	253 752	259 999	252 294	249 321	250 660	260 754	262 449	270 465	
	NICE	147 718	142 105	135 864	123 294	120 533	119 152	124 939	119 294	122 516	
Total OSP		750 887	774 757	793 009	764 517	790 334	770 249	799 501	817 334	842 252	
% Total TRAFIC		72%	72%	72%	72%	74%	79%	82%	83%	82%	
AUTRES LIGNES	BASTIA					1 713	2 938	358	199	219	
	BORDEAUX			3 605	4 467	3 929	9 207	8 285	4 434	7 274	
	BREST			2 470							
	CAEN					1 125	73	62	48		
	CLERMONT FD		5 953	5 581	5 444	5 483	5 730	4 314	4 635	4 681	
	GENEVE					2 108		1 483	1 755	1 712	
	LILLE	2 145	2 454	3 945	4 385	4 552	5 380	5 045	8 199	10 409	
	LIMOGES			1 029	1 102	913					
	LYON	23 948	20 323	31 224	39 540	48 104	50 311	35 433	25 022	28 691	
	METZ				1 432	496			56	98	
	MULHOUSE									3 397	3 246
	NANTES		1 282	7 134	6 621	6 522	16 858	18 231	8 245	9 141	
	PARIS CDG	1 567	3 924				132		3 852	3 240	
	PARIS ORLY						7 650	5 829	5 487	5 224	
	POITIERS					787	1 054	1 586	1 672	2 692	
	QUIMPER									3 014	2 202
	RENNES		3 066	3 518	3 252	2 168	1 875	1 446	1 314		
	ROME								136		
	STRASBOURG			3 436	4 706	4 155	8 255	7 166	5 548	5 225	
	TOULON						3 636				
TOULOUSE						2 539	6 754	4 964	5 828	5 821	
AUTRES LIGNES							563	1 257	706	1 298	
Total AUTRES LIGNES		27 660	37 002	61 942	70 949	89 927	116 780	95 651	83 453	91 075	
% Total TRAFIC		2,7%	3,5%	5,6%	6,7%	8,5%	12,0%	9,8%	8,5%	8,9%	
Total AIR FRANCE ET CIES AFFILIEES		778 547	811 759	854 951	835 466	880 261	887 029	895 152	900 787	933 327	
% Total TRAFIC		75%	76%	78%	79%	83%	91%	92%	92%	91%	
Total AUTRES COMPAGNIES		260 605	257 670	245 265	227 942	183 903	89 354	82 183	79 900	91 170	
% Total TRAFIC		25,1%	24,1%	22,3%	21,4%	17,3%	9,2%	8,4%	8,1%	8,9%	
TOTAL TOUTES COMPAGNIES		1 039 152	1 069 429	1 100 216	1 063 408	1 062 467	976 383	977 335	980 687	1 024 497	
SOUS TOTAL	HORS OSP	288 265	294 672	307 207	298 891	272 133	206 134	177 834	163 353	182 245	
	% Total TRAFIC	28%	28%	28%	28%	26%	21%	18%	17%	18%	



TRAFIC COMMERCIAL SAISONNALITE ET PICS

PASSAGERS COMMERCIAUX - RESULTATS MENSUELS

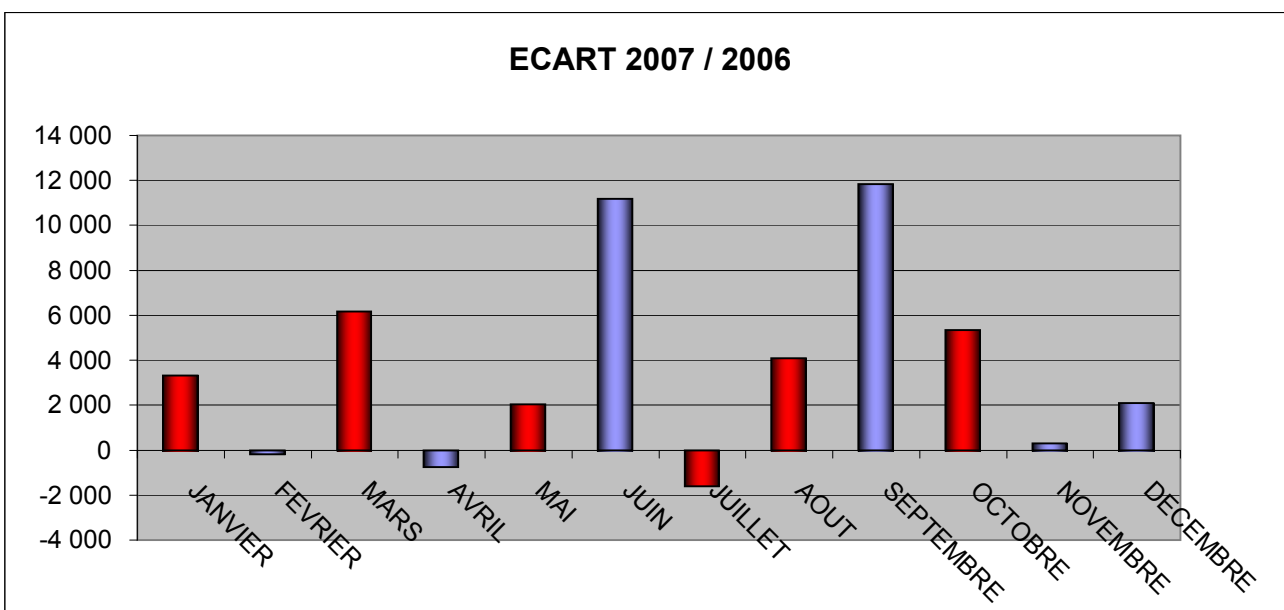
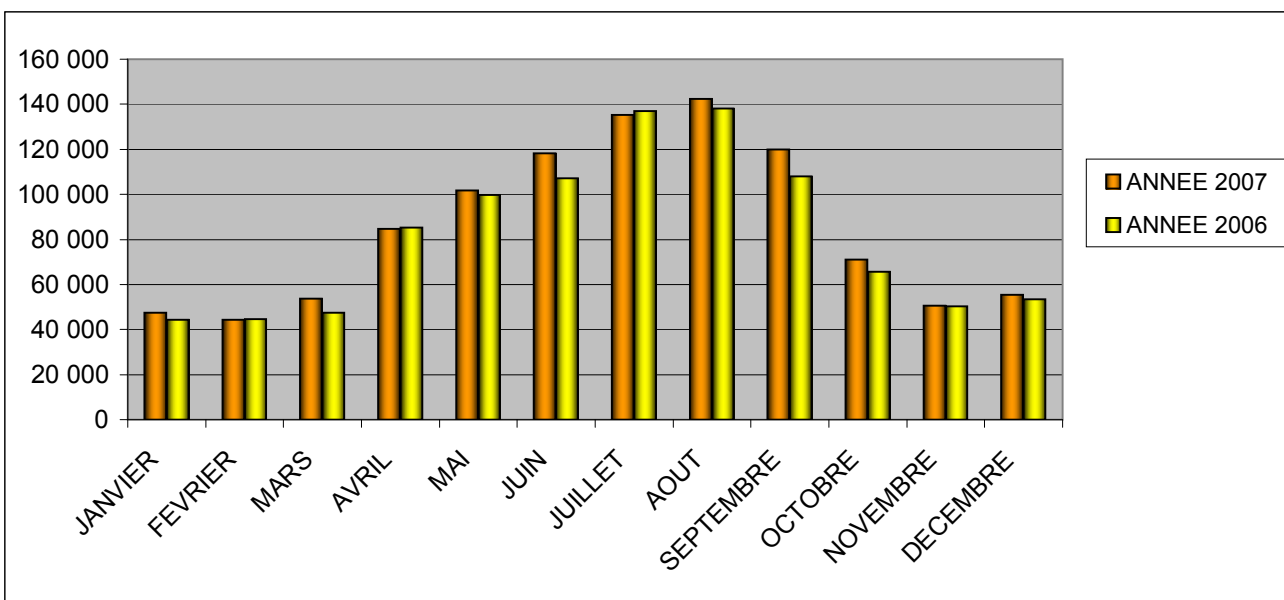
PASSAGERS COMMERCIAUX - SAISONNALITE DU TRAFIC

PASSAGERS ET MOUVEMENTS COMMERCIAUX - SAISONNALITE DU TRAFIC

PASSAGERS ET MOUVEMENTS COMMERCIAUX - PICS DE TRAFIC

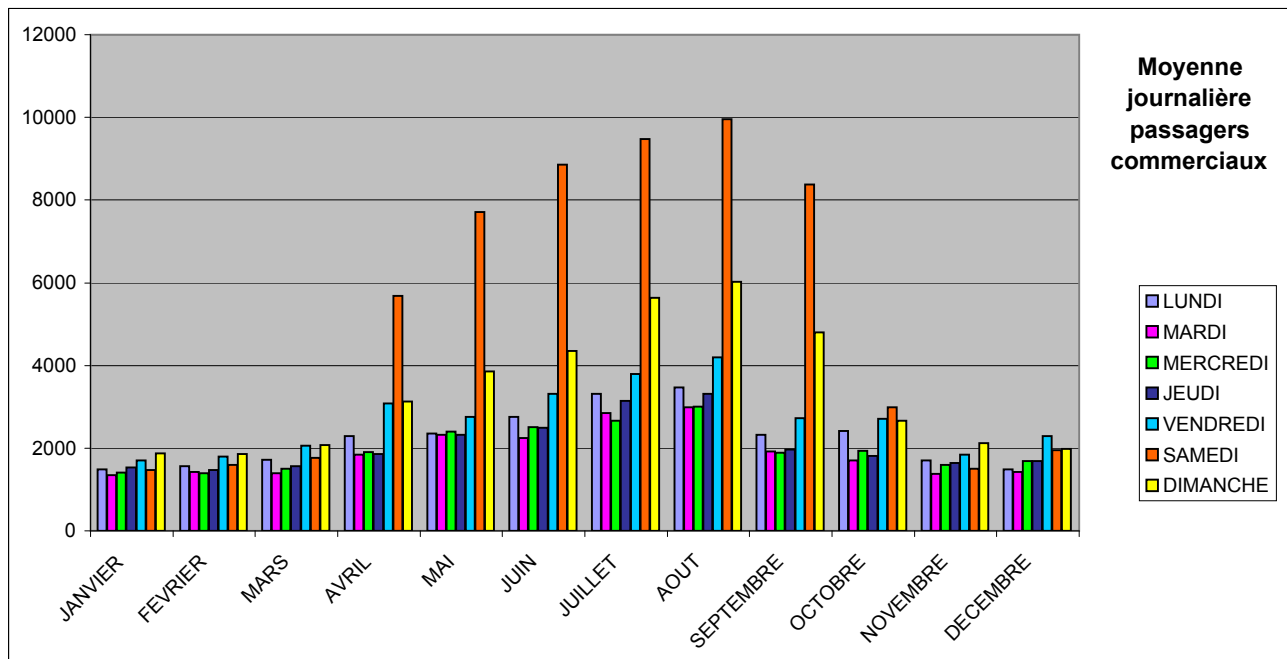
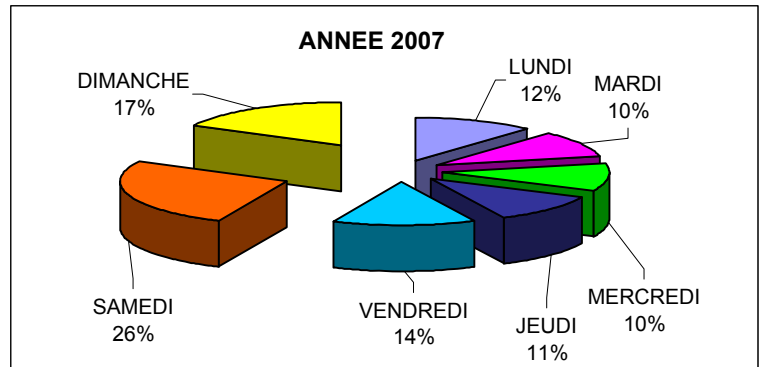
PASSAGERS COMMERCIAUX RESULTATS MENSUELS

MOIS	ANNEE 2007	ANNEE 2006	Différence	Variation %
JANVIER	47 521	44 196	3 325	7,52%
FEVRIER	44 381	44 576	-195	-0,44%
MARS	53 585	47 415	6 170	13,01%
AVRIL	84 558	85 311	-753	-0,88%
MAI	101 868	99 822	2 046	2,05%
JUIN	118 172	107 005	11 167	10,44%
JUILLET	135 295	136 916	-1 621	-1,18%
AOUT	142 243	138 152	4 091	2,96%
SEPTEMBRE	119 940	108 095	11 845	10,96%
OCTOBRE	70 930	65 595	5 335	8,13%
NOVEMBRE	50 598	50 300	298	0,59%
DECEMBRE	55 406	53 304	2 102	3,94%
TOTAL TRAFIC COMMERCIAL	1 024 497	980 687	43 810	4,47%

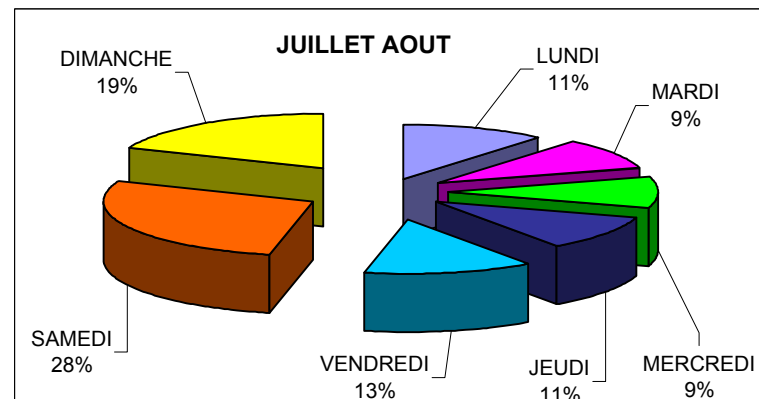


PASSAGERS COMMERCIAUX SAISONNALITE DU TRAFIC

ANNEE 2007	PASSAGERS
LUNDI	120 588
MARDI	101 679
MERCREDI	105 925
JEUDI	110 283
VENDREDI	142 842
SAMEDI	266 351
DIMANCHE	176 829
TOTAL	1 024 497



JUILLET AOUT 2007	PASSAGERS
LUNDI	30 497
MARDI	26 361
MERCREDI	25 627
JEUDI	29 159
VENDREDI	36 154
SAMEDI	77 654
DIMANCHE	52 086
TOTAL	277 538



**PASSAGERS ET MOUVEMENTS COMMERCIAUX
SAISONNALITE DU TRAFIC**

ANNEE	Passagers Commerciaux		Mouvements Commerciaux		% Passagers Juin à Sept. /Total Annuel	% Mouvements Juin à Sept. /Total Annuel
	Total Annuel	Juin à Septembre	Total Annuel	Juin à Septembre		
1995	819 381	435 767	13 144	6 179	53,18%	47,01%
1996	815 977	420 086	15 587	6 766	51,48%	43,41%
1997	834 372	434 581	15 337	6 322	52,08%	41,22%
1998	948 370	492 429	15 803	6 760	51,92%	42,78%
1999	1 039 152	536 287	15 723	6 926	51,61%	44,05%
2000	1 069 429	561 189	14 953	6 653	52,48%	44,49%
2001	1 100 216	576 289	15 243	6 867	52,38%	45,05%
2002	1 063 408	546 802	15 125	6 756	51,42%	44,67%
2003	1 062 467	530 655	15 386	6 798	49,95%	44,18%
2004	976 383	473 142	13 861	5 846	48,46%	42,18%
2005	977 335	490 107	13 243	5 893	50,15%	44,50%
2006	980 687	490 168	12 482	5 550	49,98%	44,46%
2007	1 024 497	515 650	12 517	5 739	50,33%	45,85%

ANNEE	Passagers Commerciaux		Mouvements Commerciaux		% Passagers Mois de pointe /Total Annuel	% Mouvements Mois de pointe /Total Annuel
	Mois de pointe	Nbre Passagers	Mois de pointe	Nbre Mouvements		
1995	Juillet	128 766	Août	1 754	15,72%	13,34%
1996	Août	136 255	Août	1 948	16,70%	12,50%
1997	Août	144 731	Août	1 900	17,35%	12,39%
1998	Août	158 586	Août	2 099	16,72%	13,28%
1999	Août	159 616	Août	2 059	15,36%	13,10%
2000	Août	153 641	Juillet	1 819	14,37%	12,16%
2001	Août	154 637	Août	1 927	14,06%	12,64%
2002	Août	160 093	Août	1 998	15,05%	13,21%
2003	Août	159 950	Août	1 988	15,05%	12,92%
2004	Août	141 430	Août	1 719	14,49%	14,23%
2005	Juillet	138 861	Août	1 715	14,20%	14,75%
2006	Août	138 152	Juillet	1 545	14,08%	13,72%
2007	Août	142 243	Août	1 607	14,49%	14,27%

**PASSAGERS ET MOUVEMENTS COMMERCIAUX
PICS DE TRAFIC HEBDOMADAIRES / JOURNALIERS / HORAIRES**

PICS HEBDOMADAIRES

MOIS	SEMAINE	Passagers
Août	Semaine 31	35 322
Juillet	Semaine 30	34 006
Août	Semaine 33	33 912
Août	Semaine 32	32 719
Août	Semaine 35	32 337
Août	Semaine 34	31 803
Juillet	Semaine 29	29 828
Juillet	Semaine 28	29 723
Juin	Semaine 26	29 690
Juillet	Semaine 27	28 741
Juin	Semaine 25	27 379
Septembre	Semaine 36	26 961

MOIS	SEMAINE	Mouvements
Août	Semaine 34	380
Août	Semaine 31	375
Août	Semaine 33	370
Août	Semaine 32	369
Août	Semaine 35	355
Juin	Semaine 30	353
Juillet	Semaine 26	349
Juillet	Semaine 28	347
Juillet	Semaine 29	342
Juillet	Semaine 27	339
Mai	Semaine 20	317
Mai	Semaine 21	313

PICS JOURNALIERS

MOIS	DATE	Passagers
Juillet	28/07/2007	10 882
Aout	18/08/2007	10 212
Septembre	01/09/2007	10 146
Aout	11/08/2007	10 029
Aout	04/08/2007	9 942
Juin	30/06/2007	9 647
Mai	26/05/2007	9 620
Aout	25/08/2007	9 603
Juillet	21/07/2007	9 147
Juillet	14/07/2007	9 037
Juin	23/06/2007	9 019
Juillet	07/07/2007	8 802

MOIS	DATE	Mouvements
Mai	26/05/2007	114
Juin	30/06/2007	108
Aout	25/08/2007	106
Juillet	21/07/2007	106
Juillet	28/07/2007	105
Aout	18/08/2007	105
Juillet	14/07/2007	104
Juillet	07/07/2007	104
Septembre	01/09/2007	103
Aout	11/08/2007	103
Aout	04/08/2007	103
Juin	23/06/2007	99

PICS HORAIRES

JOUR	DATE	HEURE	Passagers
Samedi	28/07/2007	18 A 19	1 152
Samedi	28/07/2007	20 A 21	1 129
Samedi	18/08/2007	16 A 17	1 121
Samedi	11/08/2007	19 A 20	1 120
Samedi	23/06/2007	17 A 18	1 102
Samedi	11/08/2007	20 A 21	1 074
Samedi	07/07/2007	17 A 18	1 066
Dimanche	02/09/2007	12 A 13	1 061
Samedi	01/09/2007	19 A 20	1 046
Samedi	30/06/2007	19 A 20	1 034
Samedi	30/06/2007	20 A 21	1 024
Samedi	21/07/2007	17 A 18	1 022

JOUR	DATE	HEURE	Mouvements
Samedi	30/06/2007	20 A 21	12
Samedi	07/07/2007	15 A 16	12
Samedi	21/07/2008	17 A 18	12
Samedi	28/07/2007	20 A 21	12
Samedi	18/08/2007	16 A 17	12
Samedi	22/09/2008	14 A 15	12
Samedi	05/05/2007	17 A 18	11
Samedi	26/05/2007	17 A 18	11
Samedi	23/06/2007	19 A 20	11
Samedi	07/07/2007	19 A 20	11
Samedi	14/07/2007	19 A 20	11
Samedi	14/07/2007	20 A 21	11

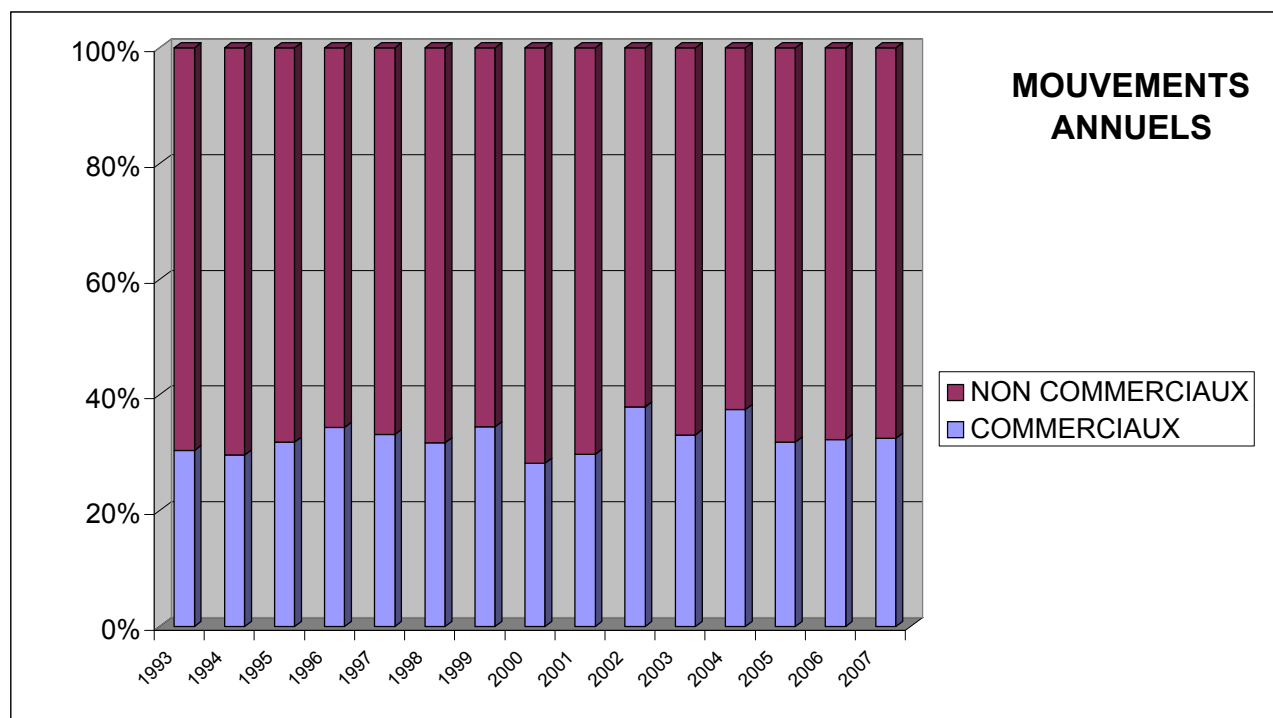
MOUVEMENTS

MOUVEMENTS COMMERCIAUX ET NON COMMERCIAUX - EVOLUTION ANNUELLE DE TRAFIC

MOUVEMENTS COMMERCIAUX - TONNAGE ATTERI

**MOUVEMENTS COMMERCIAUX ET NON COMMERCIAUX
EVOLUTION ANNUELLE DE TRAFIC**

ANNEE	Total Mouvements	Variation n/n-1	Mouvements Commerciaux	Variation n/n-1	Mouvements Non Commerciaux	Variation n/n-1	STRUCTURE ANNEE n	
							Mouvements Commerciaux /Trafic Total	Mouvements NonCommerciaux /Trafic Total
1993	59 158	-1,5%	17 965	-3,6%	41 193	-0,6%	30,37%	69,63%
1994	52 741	-10,8%	15 643	-12,9%	37 098	-9,9%	29,66%	70,34%
1995	41 210	-21,9%	13 144	-16,0%	28 066	-24,3%	31,90%	68,10%
1996	45 275	9,9%	15 587	18,6%	29 688	5,8%	34,43%	65,57%
1997	46 253	2,2%	15 337	-1,6%	30 916	4,1%	33,16%	66,84%
1998	49 749	7,6%	15 803	3,0%	33 946	9,8%	31,77%	68,23%
1999	45 605	-8,3%	15 723	-0,5%	29 882	-12,0%	34,48%	65,52%
2000	53 093	16,4%	14 953	-4,9%	38 140	27,6%	28,16%	71,84%
2001	51 263	-3,4%	15 243	1,9%	36 020	-5,6%	29,73%	70,27%
2002	39 829	-22,3%	15 125	-0,8%	24 704	-31,4%	37,97%	62,03%
2003	46 452	16,6%	15 386	1,7%	31 066	25,8%	33,12%	66,88%
2004	36 324	-21,8%	13 861	-9,9%	23 086	-25,7%	38,16%	63,56%
2005	41 568	14,4%	13 243	-4,5%	28 325	22,7%	31,86%	68,14%
2006	38 616	-7,1%	12 482	-5,7%	26 134	-7,7%	32,32%	67,68%
2007	38 461	-0,4%	12 517	0,3%	25 944	-0,7%	32,54%	67,46%



**MOUVEMENTS COMMERCIAUX
TONNAGE ATTERI**

MOIS	2007	2006	Variation n/n-1	STRUCTURE ANNEE n	
				Mois /Année 2007	Mois /Année 2006
JANVIER	20 174	21 379	-5,6%	6,03%	5,98%
FEVRIER	17 784	18 535	-4,1%	5,32%	5,19%
MARS	20 982	22 469	-6,6%	6,27%	6,29%
AVRIL	28 773	31 741	-9,4%	8,60%	8,88%
MAI	33 537	35 343	-5,1%	10,03%	9,89%
JUIN	34 628	34 576	0,2%	10,35%	9,68%
JUILLET	40 225	44 580	-9,8%	12,02%	12,48%
AOUT	39 940	44 978	-11,2%	11,94%	12,59%
SEPTEMBRE	33 938	35 381	-4,1%	10,15%	9,90%
OCTOBRE	25 357	26 599	-4,7%	7,58%	7,44%
NOVEMBRE	19 743	20 527	-3,8%	5,90%	5,75%
DECEMBRE	19 443	21 174	-8,2%	5,81%	5,93%
Total	334 524	357 282	-6,4%	100,00%	100,00%