



Chambre de Commerce  
et d'Industrie d'Ajaccio  
et de la Corse-du-Sud

# AEROPORT D'AJACCIO NAPOLEON BONAPARTE RAPPORT STATISTIQUE ANNUEL - 2008



## SOMMAIRE

<b>SYNTHESE DES RESULTATS ANNUELS</b>	<b>page 3</b>
<b>PASSAGERS COMMERCIAUX - NATURE DE VOL ET NATIONALITE</b>	<b>page 7</b>
<b>PASSAGERS COMMERCIAUX - COMPAGNIES ET DESTINATIONS</b>	<b>page 11</b>
<b>TRAFIC COMMERCIAL - SAISONNALITE ET PICS</b>	<b>page 15</b>
<b>MOUVEMENTS</b>	<b>page 20</b>

# **SYNTHESE DES RESULTATS ANNUELS**

**SYNTHESE DES RESULTATS ANNUELS DE TRAFIC**

**SYNTHESE DES RESULTATS ANNUELS DE TRAFIC COMMERCIAL**

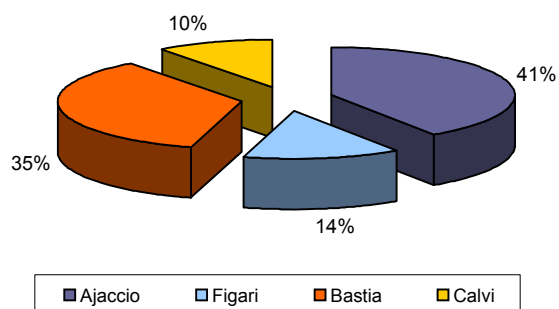
**FAITS MARQUANTS - EVOLUTION DU TRAFIC PASSAGER**

## SYNTHESE DES RESULTATS ANNUELS DE TRAFIC

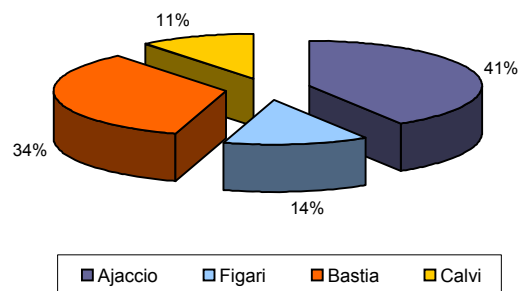
	2008	2007	Différence	Variation %
<b>Mouvements Commerciaux</b>	12 870	12 518	352	2,81%
<b>Mouvements Non Commerciaux</b>	21 624	25 944	-4 320	-16,65%
<b>Total des Mouvements d'avions</b>	34 494	38 462	-3 968	-10,32%
<b>Passagers locaux</b>	1 067 654	1 022 780	44 874	4,39%
<b>Transit 1 fois</b>	5 114	2 369	2 745	115,87%
<b>Passagers Commerciaux</b>	1 072 768	1 025 149	47 619	4,65%
<b>Passagers non Commerciaux</b>	15 028	19 131	-4 103	-21,45%
<b>Passagers</b>	1 087 796	1 044 280	43 516	4,17%
<b>Frêt ( en tonne )</b>	3 943	4 144	-201	-4,85%
<b>Poste ( en tonne )</b>	1 234	1 307	-73	-5,59%

**L'AEROPORT D'AJACCIO MAINTIENT EN 2008 SON CLASSEMENT EN PREMIERE POSITION DES AEROPORTS DE CORSE (Sources statistiques Aéroports)**

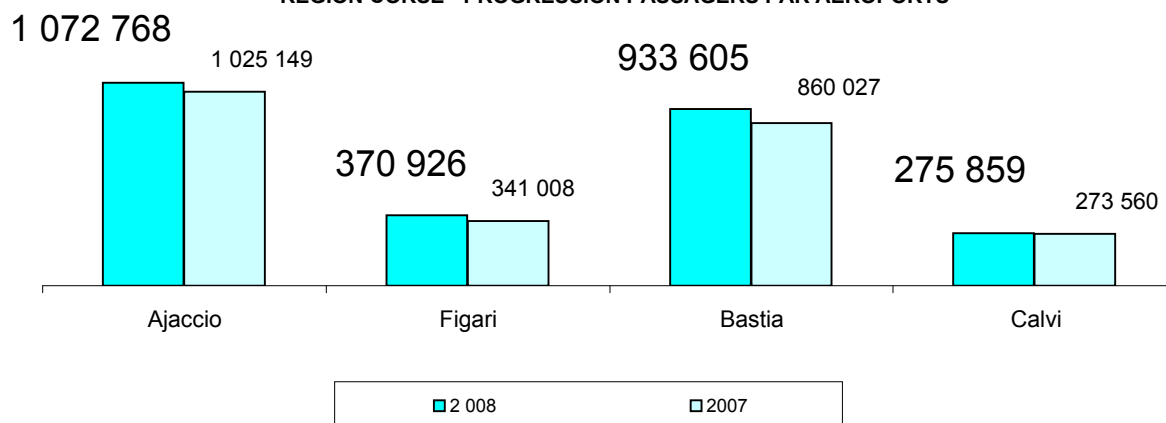
**REGION CORSE - PASSAGERS COMMERCIAUX AERIENS EN 2008**



**REGION CORSE - PASSAGERS COMMERCIAUX AERIENS EN 2007**



**REGION CORSE - PROGRESSION PASSAGERS PAR AEROPORTS**



## SYNTHESE DES RESULTATS ANNUELS DE TRAFIC COMMERCIAL

NATURE VOL	TYPE VOL	MOUVEMENTS	PAX LOCAUX	PAX TRANSIT	TOTAL PAX	FRET en kg	POSTE en kg
<b>REGULIER</b>	RM	9 901	917 709	87	917 796	1 229 076	0
	SM	262	29 743	0	29 743	4 512	0
	RP	774	2	0	2	2 675 022	1 234 049
	RC	70	0	0	0	33 820	0
<b>Total REGULIER</b>		<b>11 007</b>	<b>947 454</b>	<b>87</b>	<b>947 541</b>	<b>3 942 430</b>	<b>1 234 049</b>
<b>NON REGULIER</b>	CHA	1 159	109 101	4 832	113 933	630	0
	NRM	189	11 022	77	11 099	417	0
	NRC				0	0	0
	DER	6	59	118	177	0	0
	MEP	509	18	0	18	0	60
<b>Total NON REGULIER</b>		<b>1 863</b>	<b>120 200</b>	<b>5 027</b>	<b>125 227</b>	<b>1 047</b>	<b>60</b>
<b>TOTAL TRAFIC COMMERCIAL</b>		<b>12 870</b>	<b>1 067 654</b>	<b>5 114</b>	<b>1 072 768</b>	<b>3 943 477</b>	<b>1 234 109</b>

### GLOSSAIRE TRAFIC COMMERCIAL

**Mouvement** : tout décollage ou atterrissage d'aéronefs.

**Vol commercial** : mouvements d'aéronefs domestiques, européens et internationaux de transport payant de passagers, de poste et de fret.

**Pax locaux** : passagers départs / arrivées qui commencent ou terminent leur voyage à Ajaccio Campo Dell'Oro.

**Pax transit** : passagers (comptabilisés une seule fois à l'arrivée) effectuant un arrêt momentané sur l'aéroport et poursuivant leur voyage sur un vol portant le même numéro de vol.

**Passagers commerciaux** : passagers locaux et en transit à l'arrivée voyageant sur des vols à caractère commercial.

**Fret** : marchandises transportées et journaux à l'exception des bagages et de la poste.

**Poste** : sacs fermés de l'administration des Postes transportés, quel que soit leurs contenus et colis postaux avion.

### DEFINITIONS NATURE ET TYPE DES VOLS COMMERCIAUX

Chaque vol est caractérisé par sa nature et son type

**Nature de vol**

**Type de vol**

<p><b>Régulier</b> : vol prévu et exécuté contre rémunération suivant un horaire publié, intégré dans un programme de vols dont la régularité ou la fréquence est propre à constituer une série systématique évidente, qui est ouvert à la réservation directe auprès du public.</p>	<p><b>RM</b> : vol <b>R</b>égulier <b>M</b>ixte - transport de passagers commercialisé auprès du grand public, pouvant accepter du fret.</p> <p><b>SM</b> : vol <b>S</b>upplémentaire <b>M</b>ixte - transport de passagers commercialisé auprès du grand public programmé en complément d'une chaîne de vols réguliers, pouvant accepter du fret.</p> <p><b>RC</b> : vol <b>R</b>égulier <b>C</b>argo - transport de fret.</p> <p><b>SC</b> : vol <b>S</b>upplémentaire <b>C</b>argo - transport de Fret programmé en complément d'un chaîne de vols réguliers.</p> <p><b>RP</b> : vol <b>R</b>égulier <b>P</b>ostal - transport de poste, pouvant accepter du fret.</p> <p><b>SP</b> : vol <b>S</b>upplémentaire <b>P</b>ostal - transport de poste programmé en complément d'un chaîne de vols réguliers, pouvant accepter du fret.</p>
<p><b>Non Régulier</b> : vol exécuté contre rémunération ne répondant pas aux critères du vol régulier, et vol à vide opéré en rotation avec des vols commerciaux</p>	<p><b>CHA</b> : vol <b>C</b>harter - transport de passager commercialisé au sein d'un pack voyage par des tours operators et transport de passagers commercialisé auprès du grand public dans le cadre d'un programme de vol non régulier déposé avant le démarrage de la saison IATA</p> <p><b>NRM</b> : vol <b>N</b>on <b>R</b>égulier <b>M</b>ixte - autres vols commerciaux ponctuels de transport de passagers, pouvant accepter du fret.</p> <p><b>NRC</b> : vol <b>N</b>on <b>R</b>égulier <b>C</b>argo - transport de fret.</p> <p><b>NRP</b> : vol <b>N</b>on <b>R</b>égulier <b>P</b>oste - transport de poste, pouvant accepter du fret.</p> <p><b>DER</b> : vol <b>D</b>érouté - vol commercial à l'arrivée sur Ajaccio, dont l'arrivée n'était pas prévue.</p> <p><b>MEP</b> : vol de <b>M</b>ise <b>E</b>n <b>P</b>lace - vol à vide opéré en rotation avec un vol commercial.</p>

# FAITS MARQUANTS STRUCTURE ET EVOLUTION DU TRAFIC PASSAGER

## Evolution du trafic

Augmentation du trafic de 47 619 passagers avec respectivement

30 453 passagers supplémentaires au niveau national  
17 166 passagers supplémentaires pour l'Europe et l'international

## Nature de l' évolution du trafic

Au niveau national : les trafics régulier et non régulier augmentent de façon différente

Le nombre de passagers sur les vols réguliers augmente de 18 695 ( + 2,07 % )  
Le nombre de passagers sur les vols non réguliers progresse de 11 758 ( + 13,7 % )

Au niveau européen et international : très forte progression du trafics régulier

Le nombre de passagers sur les vols réguliers augmente de 14 551 ( +139,3% )  
Le nombre de passagers sur les vols non réguliers augmente de 2 615 (+10,7%)  
Ce trafic ne représente toutefois que 4,9% du trafic total

## Caractéristiques de l' évolution du trafic

Evolutions mensuelles significatives

Les mois de février, mai et août enregistrent les hausses de trafic les plus importantes avec respectivement 5 800, 162 85, et 27 489 passagers  
6 170, 11 167 et 11 845 passagers

Les baisses les plus significatives sont celles des mois d' avril (-3 027 passagers) et septembre ( - 7 387 passagers)

Evolutions concernant le classement des compagnies en matière de transport de passagers

CCM airlines, air France et Régional conservent leurs places respectives de première, seconde et troisième compagnie

La compagnie Easy jet se positionne à la 5ème place dès sa première année d'exploitation

Sortie de Gestion Aerea Ejecutive, GB Airways et Transavia du TOP 10

Augmentations de trafic significatives selon les destinations

Bordeaux se positionne à la 8ème place avec 13 025 passagers en progression de 5 471 passagers  
Rennes passe de la 24ème à la 14ème place avec un trafic de 5 966 passagers en progression de 4 369 passagers

Au niveau européen Genève se positionne a la 7ème place avec 19 187 passagers (+410%)

Diminutions de trafic significatives selon les destinations

Au niveau national, Toulouse, Clermont-Ferrand et Poitiers diminuent respectivement de 1,03 %, 1,21 % et 8,44 %

Au niveau européen Londres perd 7,07 % de passagers.

## Structure du trafic

Peu d'évolutions significatives dans la structure du trafic en 2007

Air France et ses compagnies partenaires (CCM, Régional et Brit'Air) réalisent 88,5% du trafic total (soit 949 442 passagers) dont 89% ( 847 841 passagers) sur les destinations d'Obligation de Service Public (Orly, Marseille et Nice)

Les autres compagnies réalisent 11,5% du trafic soit 123 326 passagers

# **PASSAGERS COMMERCIAUX NATURE DE VOL ET NATIONALITE**

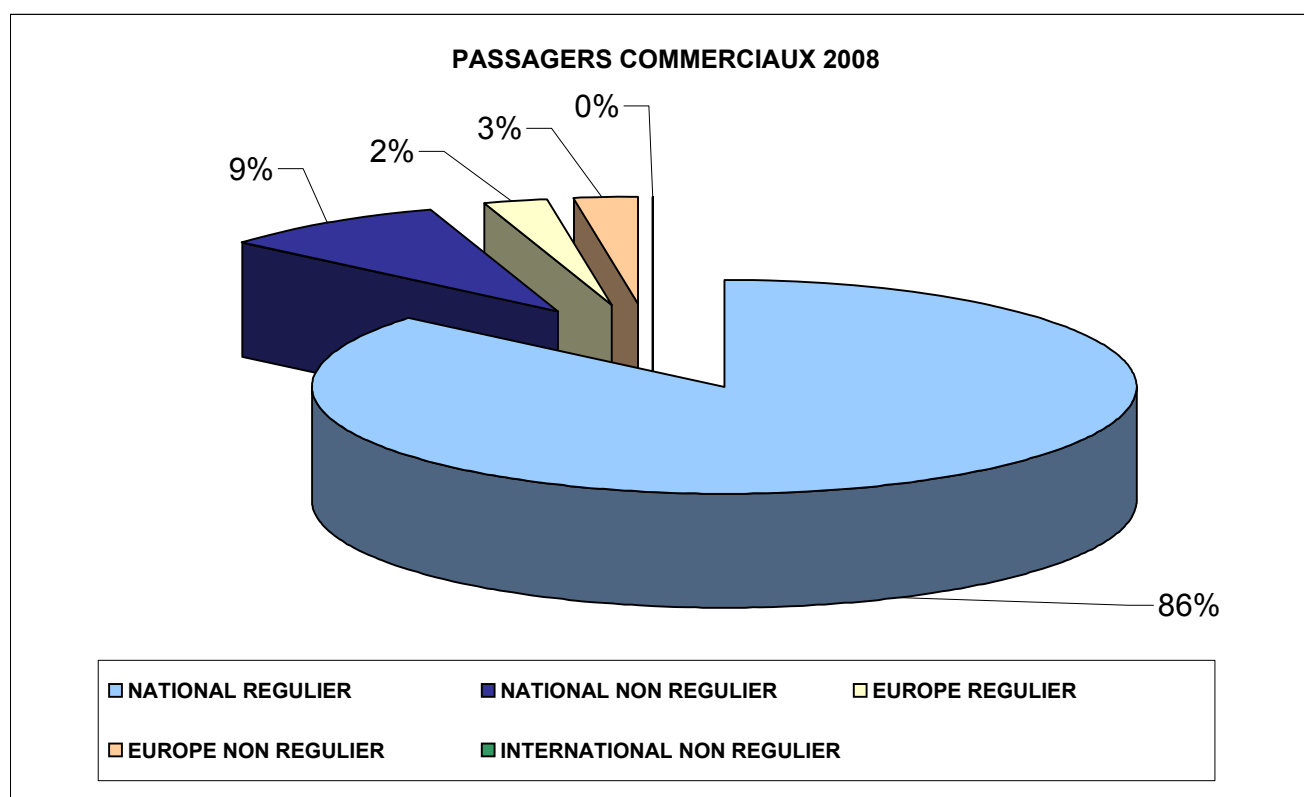
**RESULTAT ANNUEL PAR NATURE DE VOL ET NATIONALITE**

**EVOLUTION ANNUELLE PAR NATURE DE VOL ET NATIONALITE**

**EVOLUTION ANNUELLE EUROPE ET INTERNATIONAL PAR PAYS**

## RESULTAT ANNUEL PAR NATURE DE VOL ET NATIONALITE

NATURE VOL	NATIONALITE	2008	2007	Différence	Variation %
<b>REGULIER</b>					
	NATIONAL	922 546	903 851	18 695	2,1%
	EUROPE	24 995	10 444	14 551	139,3%
<b>Total REGULIER</b>		<b>947 541</b>	<b>914 295</b>	<b>33 246</b>	<b>3,6%</b>
<b>NON REGULIER</b>					
	NATIONAL	97 612	85 854	11 758	13,7%
	EUROPE	27 610	24 664	2 946	11,9%
	INTERNATIONAL	5	336	-331	-98,5%
<b>Total NON REGULIER</b>		<b>125 227</b>	<b>110 854</b>	<b>14 373</b>	<b>13,0%</b>
<b>TOTAL TRAFIC COMMERCIAL</b>		<b>1 072 768</b>	<b>1 025 149</b>	<b>47 619</b>	<b>4,6%</b>
<b>SOUS TOTAL PAR NATIONALITE</b>					
	NATIONAL	1 020 158	989 705	30 453	3,1%
	EUROPE	52 605	35 108	17 497	49,8%
	INTERNATIONAL	5	336	-331	-98,5%

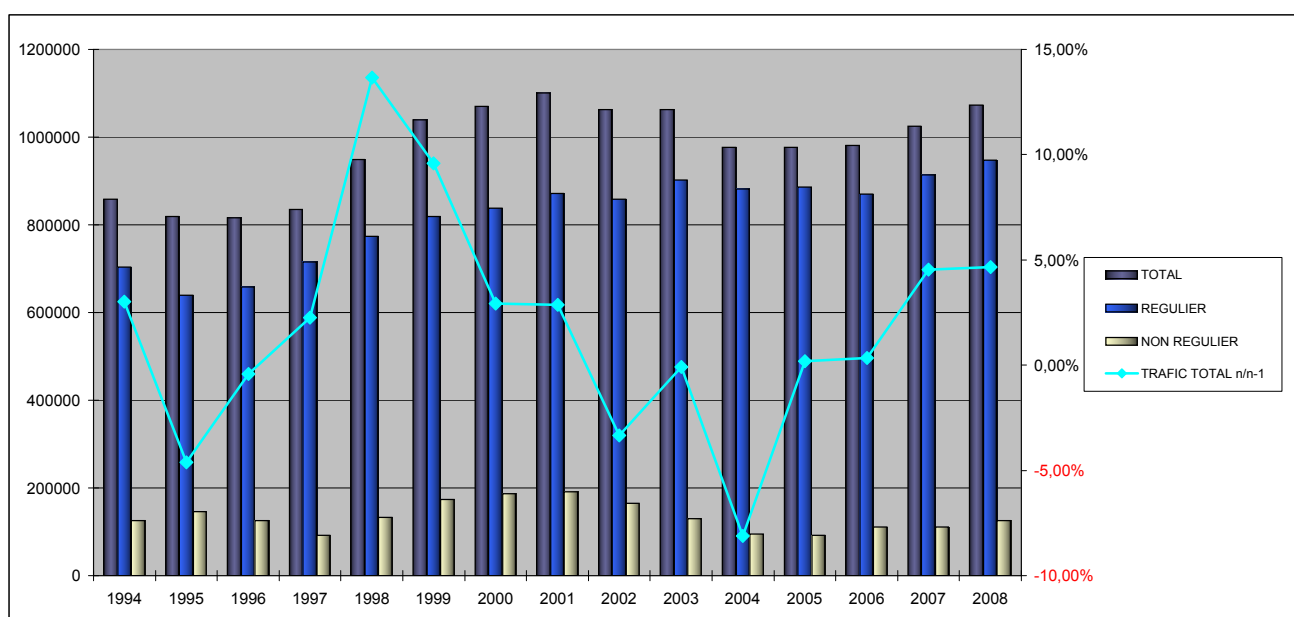




**EVOLUTION ANNUELLE PAR NATURE DE VOL ET NATIONALITE**

ANNEE	TRAFIC TOTAL		TRAFIC NATIONAL						STRUCTURE ANNEE n		
	Trafic total	Variation n/n-1	Régulier	%	Non régulier	%	Total National	Variation n/n-1	Régulier National /Trafic Total	Non régulier National /Trafic Total	Total National /Trafic Total
1994	859 043	3,03%	703 263	-0,05%	125 346	25,64%	828 609	3,14%	81,87%	14,59%	96,46%
1995	819 389	-4,62%	639 330	-9,09%	146 574	16,94%	785 904	-5,15%	78,03%	17,89%	95,91%
1996	815 977	-0,42%	658 149	2,94%	125 301	-14,51%	783 450	-0,31%	80,66%	15,36%	96,01%
1997	834 372	2,25%	714 910	8,62%	91 311	-27,13%	806 221	2,91%	85,68%	10,94%	96,63%
1998	948 370	13,66%	773 485	8,19%	133 476	46,18%	906 961	12,50%	81,56%	14,07%	95,63%
1999	1 039 152	9,57%	818 758	5,85%	173 500	29,99%	992 258	9,40%	78,79%	16,70%	95,49%
2000	1 069 429	2,91%	838 281	2,38%	186 599	7,55%	1 024 880	3,29%	78,39%	17,45%	95,83%
2001	1 100 216	2,88%	872 062	4,03%	191 462	2,61%	1 063 524	3,77%	79,26%	17,40%	96,67%
2002	1 063 408	-3,35%	858 997	-1,50%	164 523	-14,07%	1 023 520	-3,76%	80,78%	15,47%	96,25%
2003	1 062 467	-0,09%	901 777	4,98%	130 281	-20,81%	1 032 058	0,83%	84,88%	12,26%	97,14%
2004	976 383	-8,10%	879 522	-2,47%	69 762	-46,45%	949 284	-8,02%	90,08%	7,14%	97,22%
2005	977 335	0,10%	883 677	0,47%	64 971	-6,87%	948 648	-0,07%	90,42%	6,65%	97,06%
2006	980 687	0,34%	861 815	-2,47%	89 761	38,16%	951 576	0,31%	87,81%	9,22%	97,03%
2007	1 025 149	4,53%	903 851	4,88%	85 854	-4,35%	989 705	4,01%	88,17%	8,37%	96,54%
2008	1 072 768	4,65%	922 546	2,07%	97 612	13,70%	1 020 158	3,08%	86,00%	9,10%	95,10%

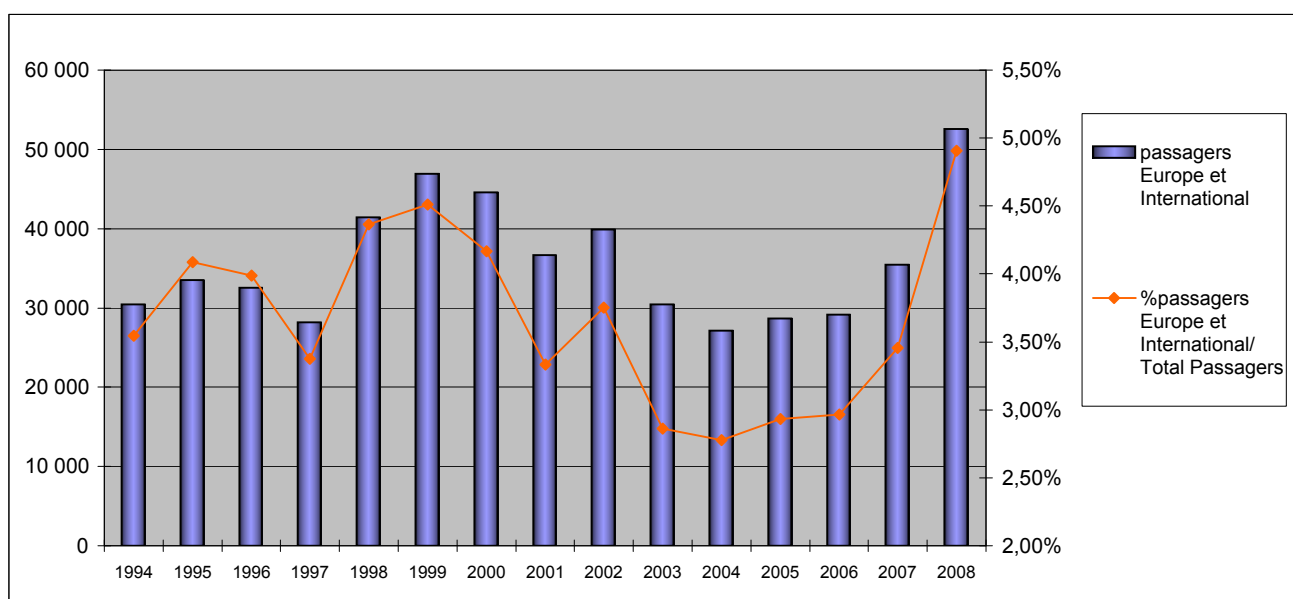
ANNEE	TRAFIC TOTAL		TRAFIC EUROPE ET INTERNATIONAL						STRUCTURE ANNEE n		
	Trafic total	Variation n/n-1	Régulier	%	Non régulier	%	Total Europe et International	Variation n/n-1	Régulier Eur. et Int. /Trafic Total	Non régulier Eur. et Int. /Trafic Total	Total Eur. et Int. /Trafic Total
1994	859 043	3,03%	1 234	20,86%	29 200	-0,59%	30 434	0,13%	0,14%	3,40%	3,54%
1995	819 389	-4,62%	1 833	48,54%	31 652	8,40%	33 485	10,02%	0,22%	3,86%	4,09%
1996	815 977	-0,42%	1 749	-4,58%	30 778	-2,76%	32 527	-2,86%	0,21%	3,77%	3,99%
1997	834 372	2,25%	3 734	113,49%	24 417	-20,67%	28 151	-13,45%	0,45%	2,93%	3,37%
1998	948 370	13,66%	12 123	224,67%	29 286	19,94%	41 409	47,10%	1,28%	3,09%	4,37%
1999	1 039 152	9,57%	14 713	21,36%	32 181	9,89%	46 894	13,25%	1,42%	3,10%	4,51%
2000	1 069 429	2,91%	14 732	0,13%	29 817	-7,35%	44 549	-5,00%	1,38%	2,79%	4,17%
2001	1 100 216	2,88%	0	-100,00%	36 692	23,06%	36 692	-17,64%	0,00%	3,33%	3,33%
2002	1 063 408	-3,35%	0	ns	39 888	8,71%	39 888	8,71%	0,00%	3,75%	3,75%
2003	1 062 467	-0,09%	0	ns	30 409	-23,76%	30 409	-23,76%	0,00%	2,86%	2,86%
2004	976 383	-8,10%	1 502	ns	25 597	-15,82%	27 099	-10,88%	0,15%	2,62%	2,78%
2005	977 335	0,10%	2 079	38,42%	26 297	2,73%	28 376	4,71%	0,21%	2,69%	2,90%
2006	980 687	0,34%	8 179	293,41%	20 646	-21,49%	28 825	1,58%	0,83%	2,11%	2,94%
2007	1 025 149	4,53%	10 444	27,69%	25 000	21,09%	35 444	22,96%	1,02%	2,44%	3,46%
2008	1 072 768	4,65%	24 995	139,32%	27 615	10,46%	52 610	48,43%	2,33%	2,57%	4,90%



## EVOLUTION ANNUELLE EUROPE ET INTERNATIONAL PAR PAYS

ANNEE	Nombre de Passagers										TOTAL
	Iles Britanniques	Hollande	Belgique	Allemagne	Italie	Suisse	Luxembourg	Espagne	Divers		
1993	17 581	3 765	496	2 441	2 390	3 407	0	0	314		30 394
1994	18 827	4 843	214	7	1 684	4 446	0	0	413		30 434
1995	20 006	5 881	140	2 332	1 422	3 445	0	0	259		33 485
1996	15 938	5 340	4 323	3 487	1 118	1 705	0	0	616		32 527
1997	9 573	5 687	6 614	976	1 564	3 229	0	0	508		28 151
1998	11 268	5 816	16 898	1 718	1 263	2 734	0	0	1 712		41 409
1999	11 353	5 945	22 794	2 279	645	3 532	0	0	346		46 894
2000	10 072	5 966	24 300	342	91	3 194	0	0	584		44 549
2001	10 552	6 373	15 068	352	449	3 220	0	0	678		36 692
2002	13 984	5 275	12 670	6	1 091	6 732	0	0	130		39 888
2003	6 898	4 843	11 106	471	126	4 657	1 697	0	611		30 409
2004	6 397	4 891	9 249	0	257	2 823	1 332	1 875	275		27 099
2005	5 006	5 026	9 700	674	551	3 853	1 463	1 777	647		28 697
2006	4 812	4 154	13 325	3	5	3 419	1 696	1 424	290		29 128
2007	6 282	3 696	14 653	72	1 826	3 795	1 711	2 195	1 214		35 444
2008	5 797	7 409	14 536	19	2 067	19 509	1 751	883	639		52 610

ANNEE	Evolution du Nombre de Passagers n/n-1										TOTAL
	Iles Britanniques	Hollande	Belgique	Allemagne	Italie	Suisse	Luxembourg	Espagne	Divers		
1994	7,1%	28,6%	-56,9%	-99,7%	-29,5%	30,5%	ns	ns	31,5%		0,1%
1995	6,3%	21,4%	-34,6%	33214,3%	-15,6%	-22,5%	ns	ns	-37,3%		10,0%
1996	-20,3%	-9,2%	2987,9%	49,5%	-21,4%	-50,5%	ns	ns	137,8%		-2,9%
1997	-39,9%	6,5%	53,0%	-72,0%	39,9%	89,4%	ns	ns	-17,5%		-13,5%
1998	17,7%	2,3%	155,5%	76,0%	-19,2%	-15,3%	ns	ns	237,0%		47,1%
1999	0,8%	2,2%	34,9%	32,7%	-48,9%	29,2%	ns	ns	-79,8%		13,2%
2000	-11,3%	0,4%	6,6%	-85,0%	-85,9%	-9,6%	ns	ns	68,8%		-5,0%
2001	4,8%	6,8%	-38,0%	2,9%	393,4%	0,8%	ns	ns	16,1%		-17,6%
2002	32,5%	-17,2%	-15,9%	-98,3%	143,0%	109,1%	ns	ns	-80,8%		8,7%
2003	-50,7%	-8,2%	-12,3%	7750,0%	-88,5%	-30,8%	ns	ns	370,0%		-23,8%
2004	-7,3%	1,0%	-16,7%	-100,0%	104,0%	-39,4%	-21,5%	ns	-55,0%		-10,9%
2005	-21,7%	2,8%	4,9%	100,0%	114,4%	36,5%	9,8%	-5,2%	135,3%		5,9%
2006	-3,9%	-17,3%	37,4%	-99,6%	-99,1%	-11,3%	15,9%	-19,9%	-55,2%		1,5%
2007	30,5%	-11,0%	10,0%	2300,0%	36420,0%	11,0%	0,9%	54,1%	318,6%		21,7%
2008	-7,7%	100,5%	-0,8%	-73,6%	13,2%	414,1%	2,3%	-59,8%	-47,4%		48,4%



# **PASSAGERS COMMERCIAUX COMPAGNIES ET DESTINATIONS**

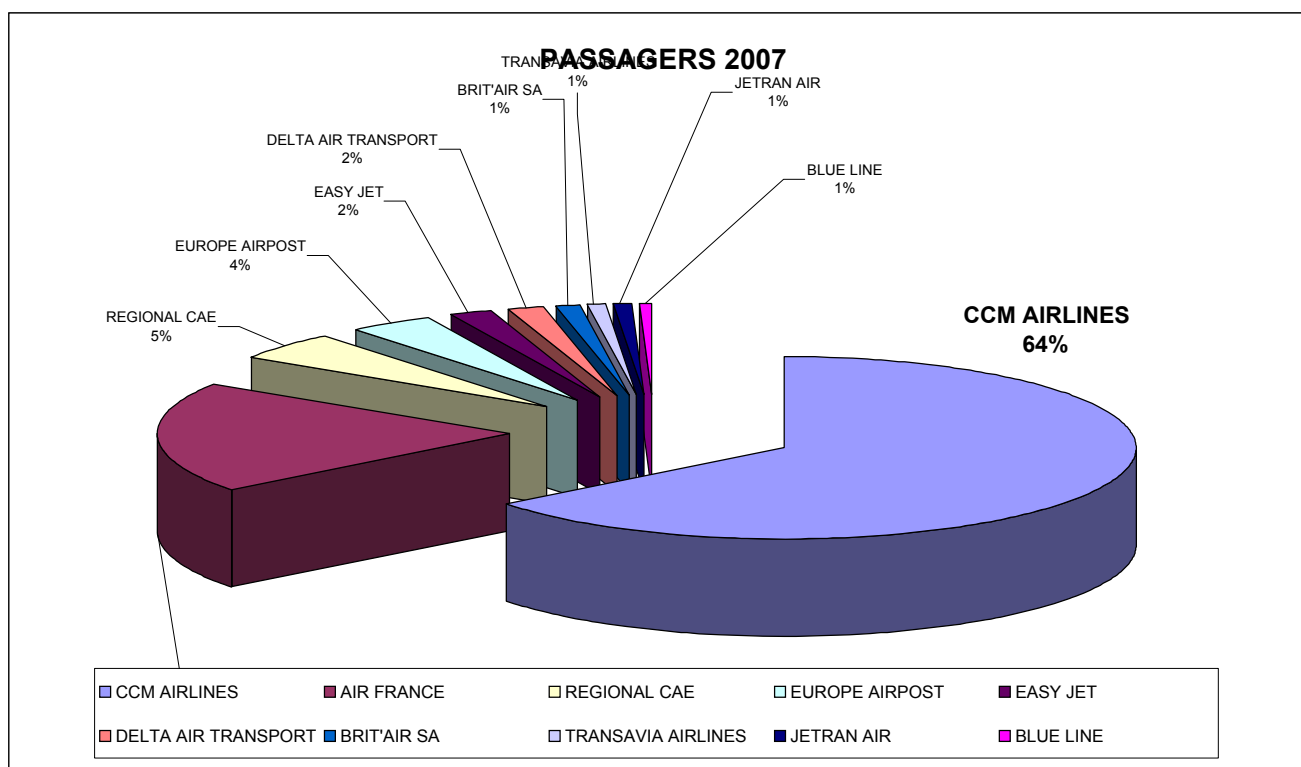
**LES 10 PREMIERES COMPAGNIES**

**LES 20 PREMIERES DESTINATIONS**

**EVOLUTION DE LA STRUCTURE DU TRAFIC**

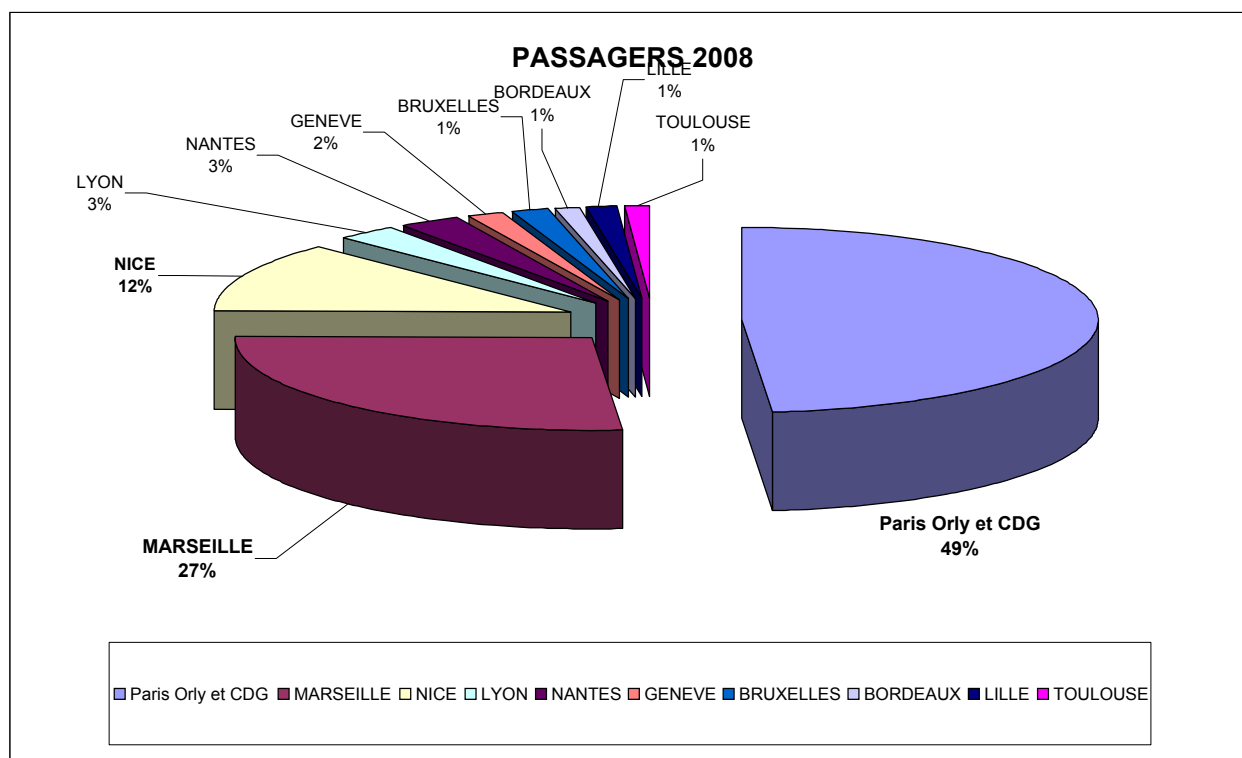
## LES 10 PREMIERES COMPAGNIES

COMPAGNIES	2008		2007		Variation %	Passagers Compagnie / Total Passagers	
	rang	passagers	rang	passagers		2008	2007
* CCM AIRLINES	1	680 820	1	666 029	2,22%	63,46%	64,97%
* AIR FRANCE	2	205 978	2	207 356	-0,66%	19,20%	20,23%
* REGIONAL CAE	3	52 489	3	48 649	7,89%	4,89%	4,75%
EUROPE AIRPOST	4	41 209	4	26 780	53,88%	3,84%	2,61%
EASY JET	5	21 777	NC			2,03%	
DELTA AIR TRANSPORT	6	16 505	5	14 754	11,87%	1,54%	1,44%
* BRIT'AIR SA	7	11 249	6	11 295	-0,41%	1,05%	1,10%
TRANSAVIA AIRLINES	8	9 280	10	5 523	68,02%	0,87%	61,33%
JETTRAN AIR	9	7 840	NC			0,73%	0,00%
BLUE LINE	10	7 237	8	9 005	-19,63%	0,67%	0,88%
<b>SOUS -TOTAL 10 PREMIERES COMPAGNIES</b>		<b>1 054 384</b>		<b>989 391</b>	<b>6,57%</b>	<b>98,29%</b>	<b>157,31%</b>
DONT AIR FRANCE et Cies partenaires (*)		<b>950 536</b>		<b>933 329</b>	<b>1,84%</b>	<b>88,61%</b>	<b>91,04%</b>
<b>TOTAL PASSAGERS</b>		<b>1 072 768</b>		<b>1 025 149</b>	<b>4,65%</b>	<b>100,00%</b>	<b>100,00%</b>



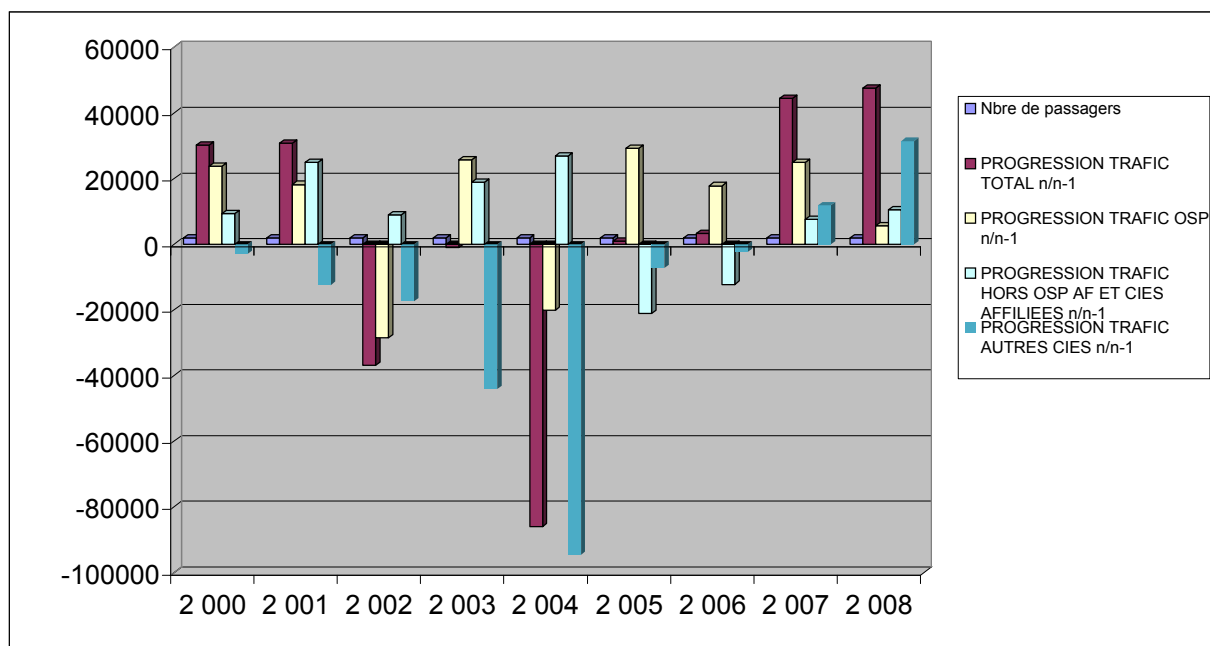
## LES 20 PREMIERES DESTINATIONS

DESTINATION	2008		2007		2006		Variation n/n-1	Variation n/n-2	Passagers Destination /Total Passagers		
	rang	passager	rang	passager	rang	passager			2008	2007	2006
Paris Orly et CDG	1	487 361	1	468 696	1	454 739	3,98%	7,17%	45,43%	45,72%	46,37%
MARSEILLE	2	269 394	2	270 639	2	262 967	-0,46%	2,44%	25,11%	26,40%	26,81%
NICE	3	120 753	3	123 147	3	119 506	-1,94%	1,04%	11,26%	12,01%	12,19%
LYON	4	29 098	4	28 883	4	28 225	0,74%	3,09%	2,71%	2,82%	2,88%
NANTES	5	25 948	5	25 929	5	23 575	0,07%	10,07%	2,42%	2,53%	2,40%
GENEVE	6	19 187	15	3 755	17	3 364	410,97%	470,36%	1,79%	0,37%	0,34%
BRUXELLES	7	14 378	6	14 653	6	13 325	-1,88%	7,90%	1,34%	1,43%	1,36%
BORDEAUX	8	13 025	9	7 554	13	4 786	72,43%	172,15%	1,21%	0,74%	0,49%
LILLE	9	12 388	8	10 600	8	8 741	16,87%	41,72%	1,15%	1,03%	0,89%
TOULOUSE	10	11 918	7	12 042	7	12 258	-1,03%	-2,77%	1,11%	1,17%	1,25%
AMSTERDAM	11	7 337	16	3 696	15	4 154	98,51%	76,62%	0,68%	0,36%	0,42%
BREST	12	7 028	10	7 082	9	6 220	-0,76%	12,99%	0,66%	0,69%	0,63%
CAEN	13	6 723	11	6 334	10	6 151	6,14%	9,30%	0,63%	0,62%	0,63%
RENNES	14	5 966	24	1 597	23	1 314	273,58%	354,03%	0,56%	0,16%	0,13%
LONDRES LGW LHR	15	5 797	12	6 238	12	4 795	-7,07%	20,90%	0,54%	0,61%	0,49%
STRASBOURG	16	5 690	13	5 311	11	5 674	7,14%	0,28%	0,53%	0,52%	0,58%
METZ-NANCY	17	5 047	22	1 884	21	1 626	167,89%	210,39%	0,47%	0,18%	0,17%
CLERMONT-FD	18	4 972	14	5 033	14	4 635	-1,21%	7,27%	0,46%	0,49%	0,47%
POITIERS	19	2 722	18	2 973	19	1 698	-8,44%	ns	0,25%	0,29%	0,17%
ROUEN	20	1 949	NC		29	192	ns	ns	0,18%	0,00%	0,02%
<b>SOUS TOTAL</b>											
10 PREMIERES DESTINATIONS		1 010 787		969 594		935 640	4,25%	8,03%	94,22%	94,58%	95,41%
20 PREMIERES DESTINATIONS		1 056 681		1 006 046		967 945	5,03%	9,17%	98,50%	98,14%	98,70%
<b>TOTAL PASSAGERS</b>		<b>1 072 768</b>		<b>1 025 149</b>		<b>980 687</b>	<b>4,65%</b>	<b>9,39%</b>	<b>100,00%</b>	<b>100,00%</b>	<b>100,00%</b>



## EVOLUTION DE LA STRUCTURE DU TRAFIC

COMPAGNIES TYPE TRAFIC		1999	2000	2001	2002	2003	2004	2005	2006	2007	2008
<b>AIR FRANCE ET CIES PARTENAIRES</b>											
OSP	PARIS ORLY	356 958	378 900	397 146	388 929	420 480	400 437	413 808	435 591	449 271	458 545
	MARSEILLE	246 211	253 752	259 999	252 294	249 321	250 660	260 754	262 449	270 465	268 795
	NICE	147 718	142 105	135 864	123 294	120 533	119 152	124 939	119 294	122 516	120 501
<b>Total OSP</b>		<b>750 887</b>	<b>774 757</b>	<b>793 009</b>	<b>764 517</b>	<b>790 334</b>	<b>770 249</b>	<b>799 501</b>	<b>817 334</b>	<b>842 252</b>	<b>847 841</b>
<b>% Total TRAFIC</b>		<b>72%</b>	<b>72%</b>	<b>72%</b>	<b>72%</b>	<b>74%</b>	<b>79%</b>	<b>82%</b>	<b>83%</b>	<b>82%</b>	<b>79%</b>
<b>Total AUTRES LIGNES</b>		<b>27 660</b>	<b>37 002</b>	<b>61 942</b>	<b>70 949</b>	<b>89 927</b>	<b>116 780</b>	<b>95 651</b>	<b>83 453</b>	<b>91 075</b>	<b>101 601</b>
<b>% Total TRAFIC</b>		<b>2,7%</b>	<b>3,5%</b>	<b>5,6%</b>	<b>6,7%</b>	<b>8,5%</b>	<b>12,0%</b>	<b>9,8%</b>	<b>8,5%</b>	<b>8,9%</b>	<b>9,5%</b>
<b>Total AIR FRANCE ET CIES AFFILIEES</b>		<b>778 547</b>	<b>811 759</b>	<b>854 951</b>	<b>835 466</b>	<b>880 261</b>	<b>887 029</b>	<b>895 152</b>	<b>900 787</b>	<b>933 327</b>	<b>949 442</b>
<b>% Total TRAFIC</b>		<b>75%</b>	<b>76%</b>	<b>78%</b>	<b>79%</b>	<b>83%</b>	<b>91%</b>	<b>92%</b>	<b>92%</b>	<b>91%</b>	<b>89%</b>
<b>Total AUTRES COMPAGNIES</b>		<b>260 605</b>	<b>257 670</b>	<b>245 265</b>	<b>227 942</b>	<b>183 903</b>	<b>89 354</b>	<b>82 183</b>	<b>79 900</b>	<b>91 822</b>	<b>123 326</b>
<b>% Total TRAFIC</b>		<b>25,1%</b>	<b>24,1%</b>	<b>22,3%</b>	<b>21,4%</b>	<b>17,3%</b>	<b>9,2%</b>	<b>8,4%</b>	<b>8,1%</b>	<b>9,0%</b>	<b>11,5%</b>
<b>TOTAL TOUTES COMPAGNIES</b>		<b>1 039 152</b>	<b>1 069 429</b>	<b>1 100 216</b>	<b>1 063 408</b>	<b>1 062 467</b>	<b>976 383</b>	<b>977 335</b>	<b>980 687</b>	<b>1 025 149</b>	<b>1 072 768</b>
<b>SOUS TOTAL</b>											
<b>HORS OSP</b>		<b>288 265</b>	<b>294 672</b>	<b>307 207</b>	<b>298 891</b>	<b>272 133</b>	<b>206 134</b>	<b>177 834</b>	<b>163 353</b>	<b>182 897</b>	<b>224 927</b>
<b>% Total TRAFIC</b>		<b>28%</b>	<b>28%</b>	<b>28%</b>	<b>28%</b>	<b>26%</b>	<b>21%</b>	<b>18%</b>	<b>17%</b>	<b>18%</b>	<b>21%</b>



# **TRAFIC COMMERCIAL SAISONNALITE ET PICS**

**PASSAGERS COMMERCIAUX - RESULTATS MENSUELS**

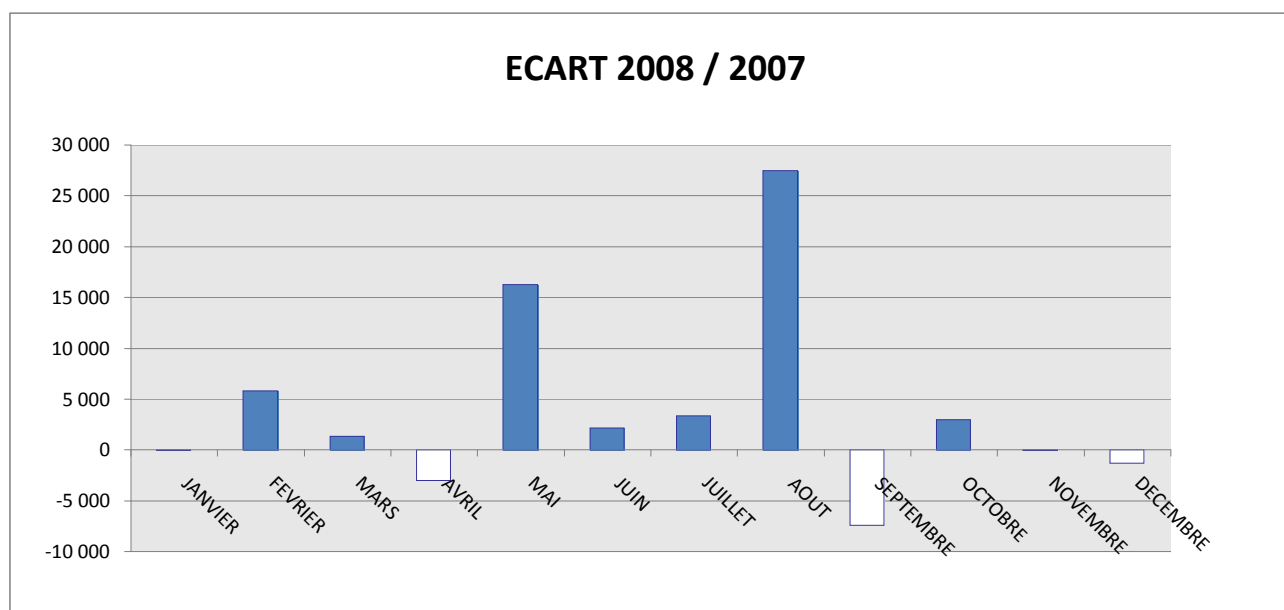
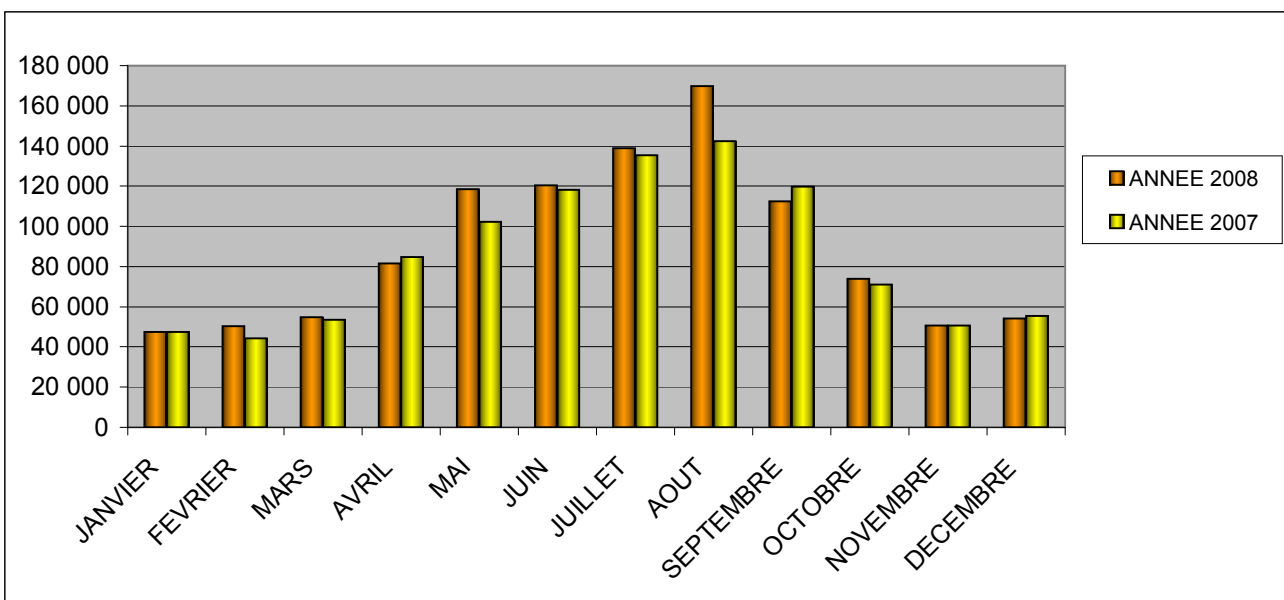
**PASSAGERS COMMERCIAUX - SAISONNALITE DU TRAFIC**

**PASSAGERS ET MOUVEMENTS COMMERCIAUX - SAISONNALITE DU TRAFIC**

**PASSAGERS ET MOUVEMENTS COMMERCIAUX - PICS DE TRAFIC**

## PASSAGERS COMMERCIAUX RESULTATS MENSUELS

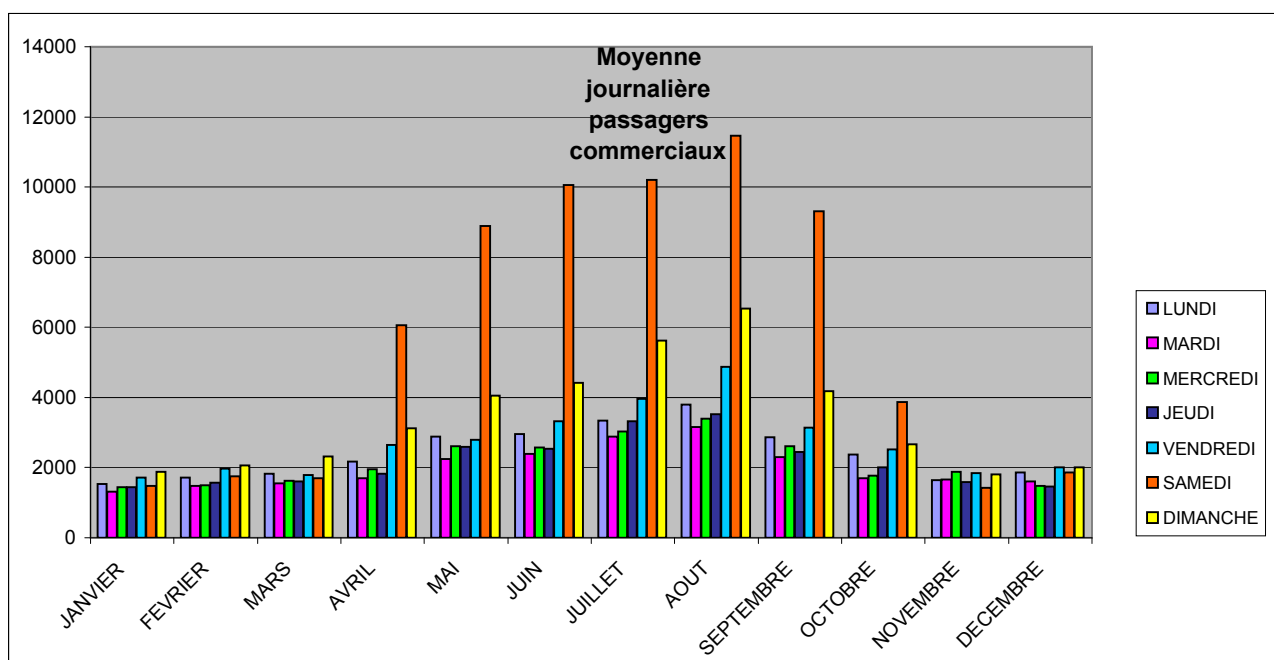
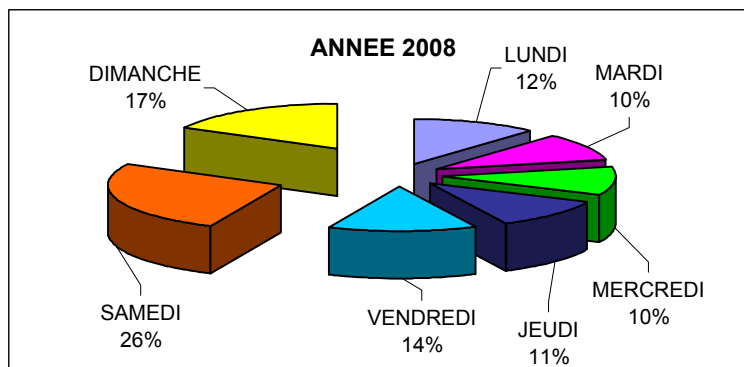
MOIS	ANNEE 2008	ANNEE 2007	Différence	Variation %
JANVIER	47 467	47 521	-54	-0,11%
FEVRIER	50 181	44 381	5 800	13,07%
MARS	54 923	53 585	1 338	2,50%
AVRIL	81 604	84 631	-3 027	-3,58%
MAI	118 440	102 155	16 285	15,94%
JUIN	120 463	118 307	2 156	1,82%
JUILLET	138 753	135 379	3 374	2,49%
AOUT	169 803	142 314	27 489	19,32%
SEPTEMBRE	112 553	119 940	-7 387	-6,16%
OCTOBRE	73 921	70 932	2 989	4,21%
NOVEMBRE	50 550	50 598	-48	-0,09%
DECEMBRE	54 110	55 406	-1 296	-2,34%
<b>TOTAL TRAFIC COMMERCIAL</b>	<b>1 072 768</b>	<b>1 025 149</b>	<b>47 619</b>	<b>4,65%</b>



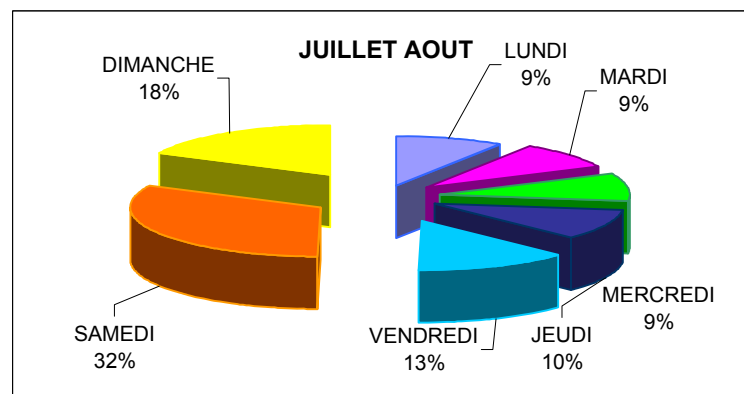


## PASSAGERS COMMERCIAUX SAISONNALITE DU TRAFIC

ANNEE 2008	PASSAGERS
LUNDI	27 364
MARDI	23 329
MERCREDI	24 355
JEUDI	25 383
VENDREDI	32 484
SAMEDI	61 369
DIMANCHE	40 378
<b>TOTAL</b>	<b>234 661</b>



JUILLET AOUT 2008	PASSAGERS
LUNDI	28 564
MARDI	27 042
MERCREDI	28 685
JEUDI	30 735
VENDREDI	40 206
SAMEDI	98 119
DIMANCHE	55 205
<b>TOTAL</b>	<b>308 556</b>



**PASSAGERS ET MOUVEMENTS COMMERCIAUX  
SAISONNALITE DU TRAFIC**

ANNEE	Passagers Commerciaux		Mouvements Commerciaux		% Passagers Juin à Sept. /Total Annuel	% Mouvements Juin à Sept. /Total Annuel
	Total Annuel	Juin à Septembre	Total Annuel	Juin à Septembre		
1996	815 977	420 086	15 587	6 766	51,48%	43,41%
1997	834 372	434 581	15 337	6 322	52,08%	41,22%
1998	948 370	492 429	15 803	6 760	51,92%	42,78%
1999	1 039 152	536 287	15 723	6 926	51,61%	44,05%
2000	1 069 429	561 189	14 953	6 653	52,48%	44,49%
2001	1 100 216	576 289	15 243	6 867	52,38%	45,05%
2002	1 063 408	546 802	15 125	6 756	51,42%	44,67%
2003	1 062 467	530 655	15 386	6 798	49,95%	44,18%
2004	976 383	473 142	13 861	5 846	48,46%	42,18%
2005	977 335	490 107	13 243	5 893	50,15%	44,50%
2006	980 687	490 168	12 482	5 550	49,98%	44,46%
2007	1 025 149	515 940	12 518	5 739	50,33%	45,85%
2008	1 072 768	541 572	12 870	5 996	50,48%	46,59%

ANNEE	Passagers Commerciaux		Mouvements Commerciaux		% Passagers Mois de pointe /Total Annuel	% Mouvements Mois de pointe /Total Annuel
	Mois de pointe	Nbre Passagers	Mois de pointe	Nbre Mouvements		
1996	Août	136 255	Août	1 948	16,70%	12,50%
1997	Août	144 731	Août	1 900	17,35%	12,39%
1998	Août	158 586	Août	2 099	16,72%	13,28%
1999	Août	159 616	Août	2 059	15,36%	13,10%
2000	Août	153 641	Juillet	1 819	14,37%	12,16%
2001	Août	154 637	Août	1 927	14,06%	12,64%
2002	Août	160 093	Août	1 998	15,05%	13,21%
2003	Août	159 950	Août	1 988	15,05%	12,92%
2004	Août	141 430	Août	1 719	14,49%	12,40%
2005	Juillet	138 861	Août	1 715	14,20%	12,95%
2006	Août	138 152	Juillet	1 545	14,08%	12,38%
2007	Août	142 243	Août	1 607	13,88%	12,84%
2008	Août	169 803	Août	1 849	15,83%	14,37%

**PASSAGERS ET MOUVEMENTS COMMERCIAUX  
PICS DE TRAFIC HEBDOMADAIRES / JOURNALIERS / HORAIRES**

**PICS HEBDOMADAIRES**

MOIS	SEMAINE	Passagers
Juillet	Semaine 31	38 581
Août	Semaine 33	37 511
Août	Semaine 34	36 963
Août	Semaine 32	35 918
Août	Semaine 35	35 839
Juillet	Semaine 30	33 516
Juillet	Semaine 29	32 914
Juillet	Semaine 28	30 895
Septembre	Semaine 36	30 658
Juillet	Semaine 27	30 520
Juin	Semaine 26	30 401
Juin	Semaine 25	28 436

MOIS	SEMAINE	Mouvements
Août	Semaine 34	408
Août	Semaine 32	406
Août	Semaine 35	403
Août	Semaine 33	397
Juillet	Semaine 29	388
Juillet	Semaine 31	387
Juillet	Semaine 30	385
Juillet	Semaine 28	370
Septembre	Semaine 36	367
Juillet	Semaine 27	363
Mai	Semaine 20	308
Mai	Semaine 18	304

**PICS JOURNALIERS**

MOIS	DATE	Passagers
Aout	16/08/2008	11 900
Aout	02/08/2008	11 537
Aout	30/08/2008	11 293
Aout	09/08/2008	11 189
Aout	23/08/2008	11 020
Juillet	26/07/2008	10 825
Septembre	13/09/2008	10 566
Juin	28/06/2008	10 420
Septembre	06/09/2008	10 228
Juin	14/06/2008	10 175
Juillet	19/07/2008	10 124
Juin	21/06/2008	10 090

MOIS	DATE	Mouvements
Aout	23/08/2008	123
Aout	09/08/2008	122
Aout	16/08/2008	120
Juillet	26/07/2008	119
Juillet	19/07/2008	117
Juillet	05/07/2008	115
Juillet	12/07/2008	114
Septembre	06/09/2008	114
Aout	02/08/2008	113
Aout	30/08/2008	113
Juin	14/06/2008	107
Juin	07/06/2008	106

**PICS HORAIRES**

JOUR	DATE	HEURE	Passagers
Samedi	02/08/2008	19 A 20	1 816
Samedi	28/06/2008	19 A 20	1 436
Samedi	16/08/2008	17 A 18	1 403
Samedi	12/07/2008	19 A 20	1 322
Samedi	19/07/2008	19 A 20	1 272
Samedi	26/07/2008	17 A 18	1 256
Samedi	05/07/2008	19 A 20	1 224
Dimanche	30/08/2008	15 A 16	1 218
Samedi	09/08/2008	19 A 20	1 195
Samedi	02/08/2008	21 A 22	1 194
Samedi	19/07/2008	20 A 21	1 155
Samedi	12/07/2008	17 A 18	1 147

JOUR	DATE	HEURE	Mouvements
Samedi	28/06/2008	19 A 20	15
Samedi	23/08/2008	16 A 17	15
Samedi	02/08/2008	19 A 20	14
Samedi	19/07/2008	19 A 20	14
Samedi	05/07/2008	19 A 20	14
Samedi	09/08/2008	19 A 20	14
Samedi	06/09/2008	16 A 17	14
Samedi	16/08/2008	17 A 18	13
Samedi	14/06/2008	17 A 18	13
Samedi	19/07/2008	20 A 21	13
Samedi	23/08/2008	20 A 21	13
Samedi	12/07/2008	20 A 21	13

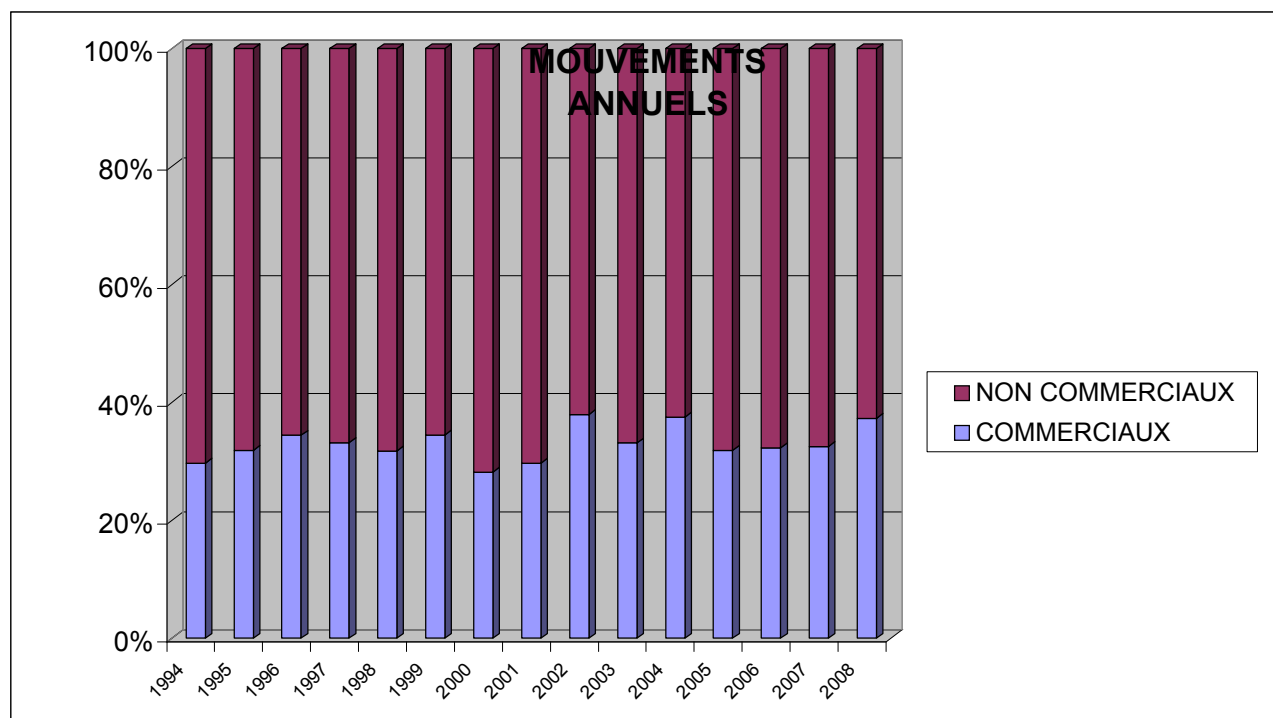
# MOUVEMENTS

MOUVEMENTS COMMERCIAUX ET NON COMMERCIAUX - EVOLUTION ANNUELLE DE TRAFIC

MOUVEMENTS COMMERCIAUX - TONNAGE ATTERI

**MOUVEMENTS COMMERCIAUX ET NON COMMERCIAUX  
EVOLUTION ANNUELLE DE TRAFIC**

ANNEE	Total Mouvements	Variation n/n-1	Mouvements Commerciaux	Variation n/n-1	Mouvements Non Commerciaux	Variation n/n-1	STRUCTURE ANNEE n	
							Mouvements Commerciaux /Trafic Total	Mouvements NonCommerciaux /Trafic Total
1994	52 741	-10,8%	15 643	-12,9%	37 098	-9,9%	29,66%	70,34%
1995	41 210	-21,9%	13 144	-16,0%	28 066	-24,3%	31,90%	68,10%
1996	45 275	9,9%	15 587	18,6%	29 688	5,8%	34,43%	65,57%
1997	46 253	2,2%	15 337	-1,6%	30 916	4,1%	33,16%	66,84%
1998	49 749	7,6%	15 803	3,0%	33 946	9,8%	31,77%	68,23%
1999	45 605	-8,3%	15 723	-0,5%	29 882	-12,0%	34,48%	65,52%
2000	53 093	16,4%	14 953	-4,9%	38 140	27,6%	28,16%	71,84%
2001	51 263	-3,4%	15 243	1,9%	36 020	-5,6%	29,73%	70,27%
2002	39 829	-22,3%	15 125	-0,8%	24 704	-31,4%	37,97%	62,03%
2003	46 452	16,6%	15 386	1,7%	31 066	25,8%	33,12%	66,88%
2004	36 324	-21,8%	13 861	-9,9%	23 086	-25,7%	38,16%	63,56%
2005	41 568	14,4%	13 243	-4,5%	28 325	22,7%	31,86%	68,14%
2006	38 616	-7,1%	12 482	-5,7%	26 134	-7,7%	32,32%	67,68%
2007	38 461	-7,5%	12 517	-5,5%	25 944	-8,4%	32,54%	67,46%
2008	34 494	-10,7%	12 870	3,1%	21 624	-17,3%	37,31%	62,69%



**MOUVEMENTS COMMERCIAUX  
TONNAGE ATTERI**

MOIS	2008	2007	Variation n/n-1	STRUCTURE ANNEE n	
				Mois /Année 2008	Mois /Année 2007
JANVIER	18 273	19 731	-7,4%	5,53%	5,87%
FEVRIER	17 108	17 675	-3,2%	5,18%	5,26%
MARS	18 682	21 154	-11,7%	5,65%	6,30%
AVRIL	27 257	28 803	-5,4%	8,25%	8,57%
MAI	34 414	33 579	2,5%	10,41%	10,00%
JUIN	31 675	34 750	-8,8%	9,59%	10,34%
JUILLET	41 516	40 844	1,6%	12,56%	12,16%
AOUT	47 486	39 749	19,5%	14,37%	11,83%
SEPTEMBRE	32 693	34 166	-4,3%	9,89%	10,17%
OCTOBRE	24 300	25 682	-5,4%	7,35%	7,65%
NOVEMBRE	18 130	20 054	-9,6%	5,49%	5,97%
DECEMBRE	18 896	19 738	-4,3%	5,72%	5,88%
<b>Total</b>	<b>330 430</b>	<b>335 924</b>	<b>-1,6%</b>	<b>100,00%</b>	<b>100,00%</b>