



CHAMBRE DE COMMERCE
ET D'INDUSTRIE D'AJACCIO
ET DE LA CORSE-DU-SUD

AEROPORT AJACCIO NAPOLEON BONAPARTE

Bilan statistique de l'activité 2013

SOMMAIRE

INTRODUCTION	3
TRAFIC PASSAGERS COMMERCIAUX.....	4
TRAFIC OBLIGATIONS DE SERVICE PUBLIC	5
REPARTITION PAR TYPE DE TRAFIC	6
DETAIL DU TRAFIC COMMERCIAL PAR DESTINATION	7
CLASSEMENT PRINCIPALES COMPAGNIES	8
MOUVEMENTS COMMERCIAUX	9

INTRODUCTION

Cette année 2013, l'aéroport Ajaccio Napoléon Bonaparte a réalisé une excellente performance avec **1 350 731** passagers commerciaux transportés soit **10,8%** de progression, ce qui représente **132 026** passagers supplémentaires par rapport à 2012.

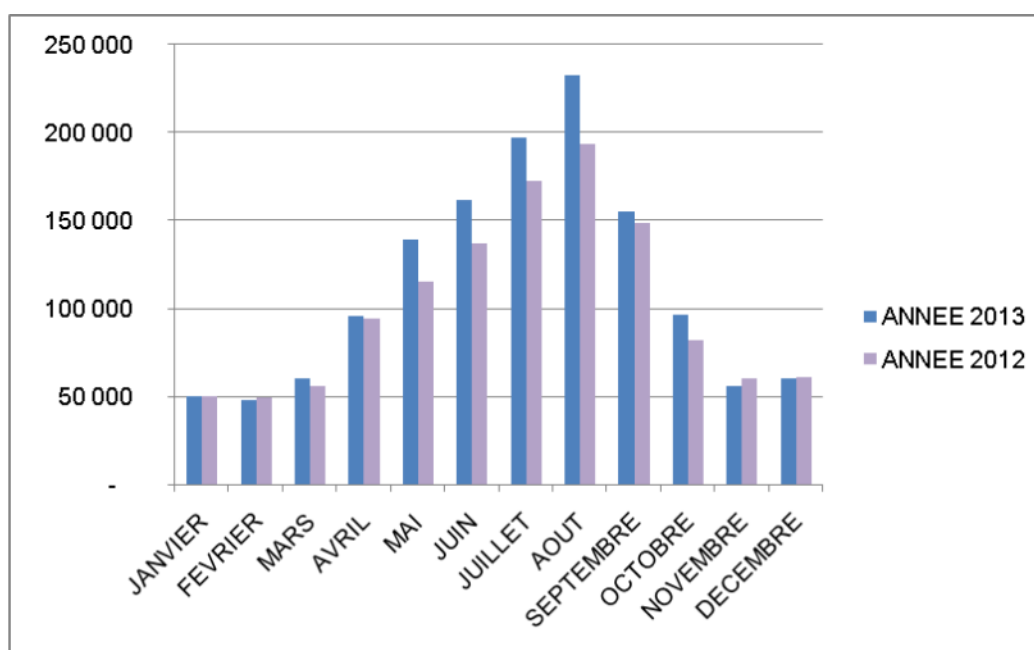
L'aéroport demeure la première plateforme insulaire avec **42,1%** de part de marché (**+1,4%** vs.2012). Au mois d'août 2013, l'aéroport a réalisé un trafic record en franchissant la barre des **200 000** passagers transportés (**232 256** passagers/ **+20%**).

Le trafic régulier progresse de **164 303** passagers (**+15%**), le trafic non régulier et charter accuse une baisse de **32 277** passagers (**-28%**).

En terme de trafic low cost, l'aéroport d'Ajaccio est le **1^{er}** aéroport insulaire avec une progression exceptionnelle de **81%** et **147 862** passagers de plus cette année 2013. Le volume du trafic low-cost représente **24%** du trafic total de l'aéroport (**+10 points** vs.2012).

TRAFIC PASSAGERS COMMERCIAUX

NOM MOIS	ANNEE 2013	ANNEE 2012	ECART PAX	ECART %
JANVIER	50 068	50 176	- 108	-0,2%
FEVRIER	47 790	49 453	- 1 663	-3,4%
MARS	60 340	55 561	4 779	8,6%
AVRIL	95 682	94 238	1 444	1,5%
MAI	138 839	115 201	23 638	20,5%
JUIN	161 308	136 825	24 483	17,9%
JUILLET	197 460	172 643	24 817	14,4%
AOUT	232 256	193 400	38 856	20,1%
SEPTEMBRE	155 244	148 294	6 950	4,7%
OCTOBRE	96 222	81 665	14 557	17,8%
NOVEMBRE	55 682	60 060	- 4 378	-7,3%
DECEMBRE	59 840	61 189	- 1 349	-2,2%
Total général	1 350 731	1 218 705	132 026	10,8%



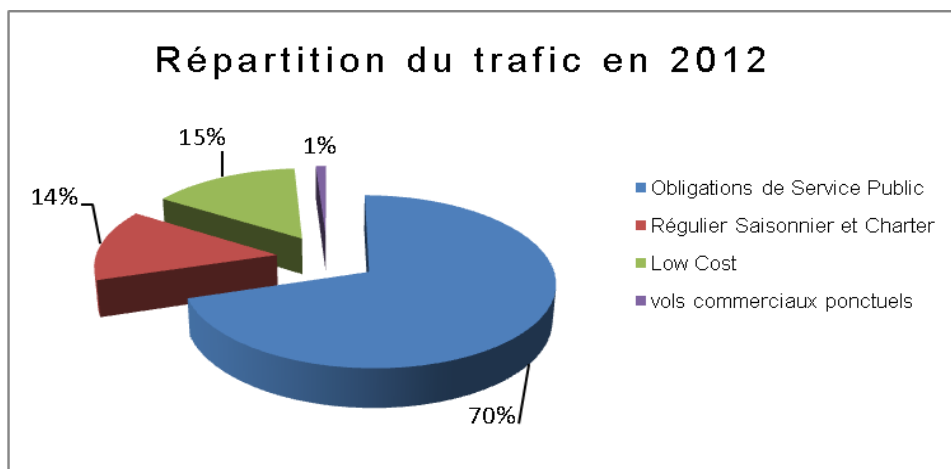
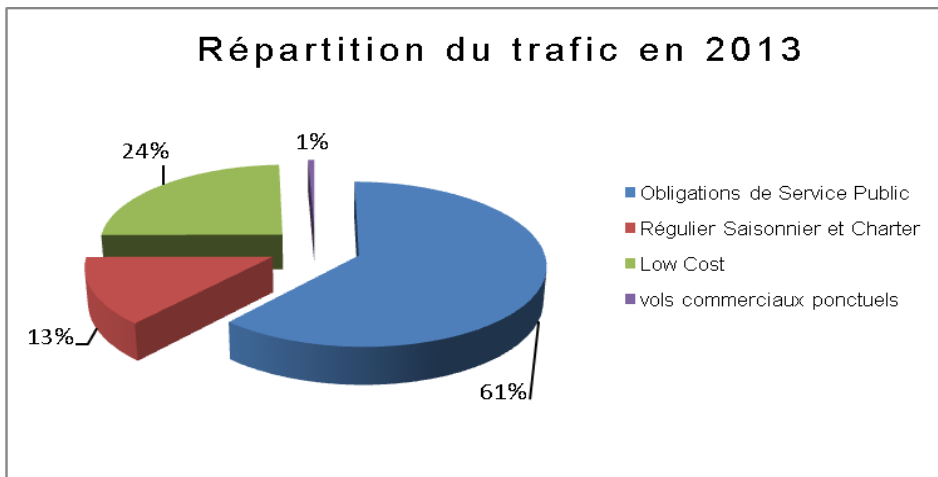
NATURE VOL	TYPE VOL	ANNEE 2013	ANNEE 2012	ECART PAX	ECART %
REGULIER		1 268 617	1 104 314	164 303	14,9%
NON REGULIER	VOLS CHARTERS	73 696	102 508	-28 812	-28,1%
	VOLS PONCTUELS	8 287	11 010	-2 723	-24,7%
	VOLS DEROUTES	129	871	-742	-85,2%
	VOLS DE MISES EN PLACE	2	2	0	0,0%
Total NON REGULIER		82 114	114 391	-32 277	-28,2%
Total général		1 350 731	1 218 705	132 026	10,8%

TRAFIC OBLIGATIONS DE SERVICE PUBLIC

ESCALE	2013	2012	ECART PAX	ECART %
MARSEILLE	120 676	126 043	-5 367	-4,3%
NICE	54 482	58 829	-4 347	-7,4%
PARIS ORLY	238 056	241 686	-3 630	-1,5%
TOTAL OSP	413 214	426 558	-13 344	-3,1%

REPARTITION PAR TYPE DE TRAFIC

TYPE DE TRAFIC	2013	PDM	2012	PDM
Obligations de Service Public	830 662	61%	854 923	70%
Régulier Saisonnier et Charter	181 735	13%	169 525	14%
Low Cost	329 824	24%	181 962	15%
vols commerciaux ponctuels	8 510	1%	12 295	1%
TRAFFIC GENERAL	1 350 731	100%	1 218 705	100%



DETAIL DU TRAFIC COMMERCIAL PAR DESTINATION

NATIONALITE	NOM ESCALE	2013	2012	ECART PAX	ECART %
NATIONAL	AGEN	1 309	0	1 309	100,00%
	BORDEAUX	40 102	23 663	16 439	69,47%
	BREST	15 896	7 112	8 784	123,51%
	CAEN	6 011	6 914	-903	-13,06%
	CASTRES MAZAMET	0	1 314	-1 314	-100,00%
	CHATEAUROUX	4 806	2 846	1 960	68,87%
	CLERMONT-FD	2 204	1 332	872	65,47%
	DEAUVILLE	0	271	-271	-100,00%
	DOLE	333	0	333	100,00%
	LA ROCHELLE	1 486	2 420	-934	-38,60%
	LILLE	32 525	10 142	22 383	220,70%
	LIMOGES	1 583	1 912	-329	-17,21%
	LYON	58 386	43 363	15 023	34,64%
	MARSEILLE	243 697	253 518	-9 821	-3,87%
	METZ-NANCY	2 061	1 342	719	53,58%
	MONTPELLIER	4 047	0	4 047	100,00%
	NANTES	89 640	43 830	45 810	104,52%
	NICE	110 043	116 615	-6 572	-5,64%
	PARIS CDG	91 175	108 715	-17 540	-16,13%
	PARIS ORLY	482 570	488 100	-5 530	-1,13%
	RENNES	2 699	5 182	-2 483	-47,92%
	RODEZ	952	0	952	100,00%
	STRASBOURG	10 121	2 569	7 552	293,97%
TOULOUSE	34 223	2 268	31 955	1408,95%	
TOURS	0	3 037	-3 037	-100,00%	
Total NATIONAL		1 235 869	1 126 465	109 404	9,71%
EUROPE	AMSTERDAM	9 246	8 621	625	7,25%
	BALE MULHOUSE	22 431	16 347	6 084	37,22%
	BRUXELLES	12 498	12 954	-456	-3,52%
	GENEVE	30 228	23 831	6 397	26,84%
	LONDRES GATWICK	6 272	5 809	463	7,97%
	LUXEMBOURG	5 770	4 542	1 228	27,04%
	MILAN	3 556	0	3 556	100,00%
	OSLO	7 840	6 608	1 232	18,64%
	ROME FIUMICINO	2 259	1 645	614	37,33%
	STOCKHOLM ARLANDA	6 182	0	6 182	100,00%
Total EUROPE		106 282	80 357	25 925	32,26%
INTERNATIONAL	MOSCOU DOMODEDOVO	162	0	162	100,00%
Total INTERNATIONAL		162	0	162	100,00%
Total général		1 342 313	1 206 822	135 491	11,23%

CLASSEMENT PRINCIPALES COMPAGNIES

COMPAGNIE	2 013	2 012	ECART PAX	ECART %
AIR CORSICA	700 863	699 124	1 739	0,2%
AIR FRANCE	204 557	189 922	14 635	7,7%
EASYJET	152 286	137 343	14 943	10,9%
VOLOTEA	130 335	38 011	92 324	242,9%
TRANSAVIA FRANCE	39 690	12 994	26 696	205,4%
EUROPE AIRPOST	26 913	45 806	-18 893	-41,2%
XL AIRWAYS	17 639	18 798	-1 159	-6,2%
NORWEGIAN	14 022	6 608	7 414	112,2%
HOP !	13 435	0	13 435	-
AIR MEDITERRANEE	12 156	17 668	-5 512	-31,2%
JETAIRFLY	9 800	9 296	504	5,4%
TRANSAVIA AIRLINES	9 246	8 621	625	7,2%
LUXAIR	5 770	4 542	1 228	27,0%
BRUSSELS AIRLINES	2 698	4 813	-2 115	-43,9%
SWISS AIRLINES	2 408	0	2 408	-
SKY TAXI	333	0	333	-
AK BARS AERO	162	0	162	-
AIR LINAIR	0	5 646	-5 646	-100,0%
BRIT'AIR SA	0	3 309	-3 309	-100,0%
REGIONAL CAE	0	4 321	-4 321	-100,0%
TOTAL GENERAL	1 342 313	1 206 822	135 491	11,2%

MOUVEMENTS COMMERCIAUX

MOUVEMENTS COMMERCIAUX AVEC PASSAGERS (VOLS REGULIERS, SAISONNIERS ET PONCTUELS)				
NOM MOIS	2 013		2 012	
	MVT	EMPORT MOYEN	MVT	EMPORT MOYEN
JANVIER	617	81	613	81
FEVRIER	563	84	584	84
MARS	670	89	621	89
AVRIL	1 011	94	892	105
MAI	1 320	103	1 051	108
JUIN	1 482	107	1 205	112
JUILLET	1 903	102	1 532	111
AOUT	2 078	110	1 676	114
SEPTEMBRE	1 337	115	1 236	119
OCTOBRE	931	103	794	102
NOVEMBRE	626	88	639	93
DECEMBRE	648	91	683	89
Total général	13 186	101	11 526	104

* Emport moyen= nombre de passagers / nombre de mouvements

Le nombre de mouvements **de passagers** est en progression de **14,4%** en 2013 avec un emport moyen de 3 passagers de moins par vol (en moyenne annuelle).

MOUVEMENTS COMMERCIAUX SANS PASSAGERS (FRET, POSTE ET MISE EN PLACE)		
NOM MOIS	2 013	2 012
JANVIER	111	113
FEVRIER	109	105
MARS	117	116
AVRIL	112	117
MAI	116	113
JUIN	109	107
JUILLET	107	95
AOUT	114	125
SEPTEMBRE	108	116
OCTOBRE	124	125
NOVEMBRE	103	109
DECEMBRE	104	106
Total général	1 334	1 347

Le nombre de mouvements **sans passagers** diminue de **0,9%** en 2013 par rapport à 2012.